

PRODOTTI
CATALOGO



WATER TREATMENT SYSTEMS



DEPUR SISTEM ITALIA è una società giovane e dinamica specializzata nella progettazione, produzione e assistenza tecnica di apparecchiature e sistemi di trattamento acqua ad uso domestico, professionale e industriale.



L'azienda fondata nel 1992 è nata dalla passione in comune per il settore trattamento acque dei fratelli Gino e Adriano Paolini. Negli ultimi anni DEPUR SISTEM ITALIA è cresciuta notevolmente e investendo costantemente in ricerca e sviluppo di nuove tecnologie e puntando da sempre sulla qualità dei prodotti nonché sulla cura e soddisfazione del cliente, si è rafforzata ulteriormente acquisendo nuove posizioni di mercato e divenendo a tutt'oggi un'azienda altamente professionale e ben strutturata a tutti i livelli, operando su tutto il territorio nazionale ed esportando i prodotti anche all'estero.

L'esperienza maturata in molti anni di lavoro ha consentito il raggiungimento di un ottimo livello di qualità dei prodotti e dei servizi offerti, con personale tecnico e commerciale specializzato e altamente professionale in grado di seguire il cliente durante tutte le varie fasi di vendita ed assistenza tecnica.



La vasta gamma di prodotti realizzati in serie comprende: addolcitori d'acqua, depuratori ad osmosi inversa, filtri purificatori, sterilizzatori a raggi UV, generatori di ozono, refrigeratori, frigogasatori, potabilizzatori, deferrizzatori, demanganizzatori, sistemi di filtrazione oltre a componenti e accessori vari per impianti di trattamento acqua.

L'altissimo livello di preparazione dei tecnici DEPUR SISTEM ITALIA addetti alla progettazione delle apparecchiature ha permesso il conseguimento di importanti brevetti d'invenzione industriale per lo sviluppo di innovativi sistemi di trattamento acqua nel campo degli addolcitori a scambio ionico e osmosi inversa di ultima generazione.

Presso il nuovo stabilimento di Capannori (Lucca) è presente un efficiente centro di assistenza tecnica con magazzino ricambi e disponibilità dei materiali in pronta consegna, inoltre all'interno dello Show Room è possibile testare e toccare con mano l'alta qualità dei prodotti Made in Italy.

Il personale tecnico e commerciale DEPUR SISTEM ITALIA, professionale e altamente specializzato è a completa disposizione della clientela per fornire tempestivamente preventivi personalizzati e soluzioni in grado di risolvere qualsiasi problematica inerente il trattamento dell'acqua.



Tecnologia, qualità e assistenza: queste in sintesi sono le caratteristiche principali che fanno di DEPUR SISTEM ITALIA un'azienda di successo proiettata verso il futuro!

E

C

I

D

N

I

ADDOLCITORI**Addolcitori domestici**

LYNPHA DOLCE	pag.	1
SVA	pag.	3
DOLCE ACQUA	pag.	7
DOLCE ACQUA ECO	pag.	9

Addolcitori professionali

SVFD Duplex	pag.	11
-------------	------	----

Addolcitori residenziali

SVS-AC	pag.	13
--------	------	----

OSMOSI INVERSA**Osmosi inversa a flusso diretto**

LYNPHA VIVA GOLD Z-400	pag.	15
LYNPHA VIVA GOLD E-400	pag.	17
LYNPHA VIVA GOLD C-400	pag.	19
LYNPHA VIVA GOLD C-800	pag.	21
LYNPHA VIVA GOLD S-800	pag.	23

Osmosi inversa professionale

ROA-PRO	pag.	25
---------	------	----

FILTRI DECLORATORI PURIFICATORI**Purificatori domestici**

COMPACT	pag.	27
FILTEV	pag.	29

REFRIGERATORI**Refrigeratori domestici**

LYNPHA FRESH 15	pag.	31
LYNPHA FRESH OSMO 15	pag.	33
AQUALITY OSMO	pag.	35

STERILIZZATORI UV

UVC- LIGHTING	pag.	37
---------------	------	----

OZONIZZATORI

DEPUR OZONE	pag.	39
-------------	------	----

SISTEMI DI DOSAGGIO

Sistemi di Dosaggio e Prodotti Chimici	pag.	41
--	------	----

COMPONENTI

Componenti e Accessori Vari	pag.	43
-----------------------------	------	----



ADDOLCITORI
DOMESTICI

L'acqua dolce di casa tua!

**ADDOLCITORE ECOLOGICO
SUPER COMPATTO**

**TECNOLOGIA
BREVETTATA "DRI"**

**RESINA MONOSFERA
AD ALTA CAPACITÀ**

**BASSO CONSUMO
-50% SALE E ACQUA**



VALVOLA 255/762



Codice	Addolcitori ecologici serie LYNPHA DOLCE
LYNPHAD10	Addolcitore ecologico LYNPHA DOLCE volumetrico 1200 lt/h
LYNPHAD11	Addolcitore ecologico LYNPHA DOLCE PLUS volumetrico 1200 lt/h

Codice	Accessori e Ricambi
STERIL001	Kit generatore di cloro per valvola 255/268 Logix
FILCA004	Contenitore filtro FP3 Ø ¾" inserti ottone lungh. 9"¾ testa blu e vaso trasparente
FILCA006	Contenitore filtro FP3 Ø 1" inserti ottone lungh. 9"¾ testa blu e vaso trasparente
76-7	Chiave in plastica per smontaggio contenitore filtro mod. FP2 / FP3
58	Staffa in acciaio smaltato bianco per contenitore filtro FP2 / FP3
CARFIL10	Cartuccia filtrante rete nylon lavabile 80µ lungh. 9"¾
FIAUT011	Filtro autopulente AP-PRO Ø 3/4" PN10 cartuccia rete nylon 89µ portata max 3,5 m³/h
FIAUT010	Filtro autopulente AP-PRO Ø 1" PN10 cartuccia rete nylon 89µ portata max 4 m³/h
BYPAS001	Kit by-pass manuale modulare Ø ¾" per valvola 255
5006	Test Kit economico analisi Durezza Totale monoreagente 350 °F
1015	Test Kit analisi Durezza Totale Tit. 1 °F
SALPA025	Sale puro ricristallizzato in pastiglie sacco da 25 kg.



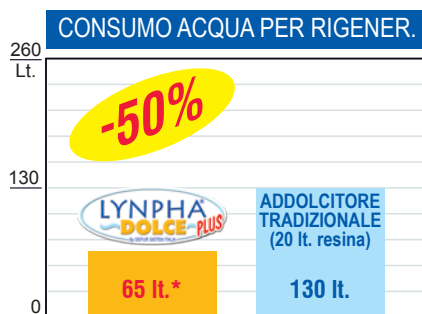
L'addolcitore d'acqua LYNPHA DOLCE è un sistema anticalcare ecologico super compatto di ultima generazione che rivoluziona completamente la tecnologia utilizzata fino ad oggi per la rigenerazione delle resine a scambio ionico. Grazie all'esclusiva tecnologia brevettata "DRL" (Double Resin Layer) abbinata all'uso di resina monosfera ad alta efficienza (alta cinetica di scambio) rigenerata in equi-corrente, LYNPHA DOLCE consente un ottimale sfruttamento della salamoia e dell'acqua di lavaggio necessari alla rigenerazione (-50% di sale e acqua) riducendo inoltre le sue dimensioni d'ingombro.

Attraverso un microprocessore ed un contatore di litri incorporati nella valvola centralizzata, LYNPHA DOLCE effettua la rigenerazione delle resine in base alla quantità d'acqua realmente utilizzata (volume). Dal momento che il consumo d'acqua per ogni abitazione di solito è variabile il computer adegua la frequenza dei cicli di lavaggio in funzione del volume d'acqua prodotta giornalmente. Il timer elettronico calcola il consumo medio dei giorni precedenti e lo rapporta con la capacità ciclica residua del sistema. In caso di mancanza di alimentazione elettrica tutti i dati calcolati vengono mantenuti in memoria da uno speciale "Chip". Su richiesta, gli addolcitori LYNPHA DOLCE possono essere forniti completi di dispositivo automatico di produzione cloro in grado di sterilizzare il letto di resine ad ogni ciclo di rigenerazione.



LYNPHA DOLCE PLUS

ADDOLCITORI
DOMESTICI



*Valore indicativo ricavato in condizioni di laboratorio e basato su acqua con durezza 30 °F, pressione di alimentazione 3,5 bar e temperatura 18°C.

Elegante, piccolo, versatile e compatto, LYNPHA DOLCE si posiziona ovunque senza ingombrare gli spazi vitali della casa. Grazie alle sue ridotte dimensioni l'installazione può essere effettuata anche in ambienti domestici dove un addolcitore tradizionale non potrebbe essere installato (ripostiglio, sottoscala, balcone, veranda, garage, etc.). Per facilitare l'installazione, l'addolcitore è completo di attacchi filettati in ottone e valvola di miscelazione per la regolazione della durezza residua (valore consigliato circa 8 °F). Per garantire nel tempo l'efficienza di funzionamento del sistema è preferibile installare un filtro di sicurezza a monte dell'addolcitore e un riduttore per limitare la pressione dell'acqua di alimentazione (valore consigliato 3,5 bar). L'installazione delle apparecchiature deve avvenire nel pieno rispetto delle normative vigenti ed eseguita da un installatore qualificato in accordo al D.M. n. 37/08 e norme UNI 8065 per la sicurezza degli impianti.

LYNPHA DOLCE è un prodotto Made in Italy costruito utilizzando solo i migliori materiali ed i più avanzati sistemi di lavorazione e viene fornito completo di manuale d'istruzioni e kit di montaggio per una semplice e corretta installazione. Così come richiesto dal D.M. n. 174/2004, tutti i componenti del circuito idraulico sono atossici e realizzati con materiali idonei al contatto con acqua ad uso potabile. Ecologico, affidabile e tecnologicamente avanzato, LYNPHA DOLCE è un **addolcitore brevettato** per il trattamento di acque potabili conforme al Decreto del Ministero della Salute n. 25/2012 e conforme alla direttiva CE. Attenzione: questa apparecchiatura necessita di una regolare manutenzione periodica al fine di garantire i requisiti di potabilità dell'acqua trattata ed il mantenimento dei miglioramenti come dichiarati dal produttore.



DATI TECNICI: ADDOLCITORI SERIE LYNPHA DOLCE

ADDOLCITORI ECOLOGICI	portata max	volume resina	range pressione	alimentaz. elettrica	capacità di scambio	sale x ciclo rigeneraz.	acqua x ciclo rigeneraz.
	lt/h	lt.	bar	V. / Hz	m³/°F	Kg.	lt.
LYNPHA DOLCE	1200	12	2 ÷ 5	230 / 50	46	0,8	45
LYNPHA DOLCE PLUS	1200	20	2 ÷ 5	230 / 50	97	1,5	65

DIMENSIONI ADDOLCITORI SERIE LYNPHA DOLCE

ADDOLCITORI ECOLOGICI	dimensioni			capacità contenitore sale	mod. bombola	peso a vuoto	ø tubazioni	
	L	P	H				in-out	scarico
	mm.	mm.	mm.	Kg.	polietilene	Kg.	in-out	scarico
LYNPHA DOLCE	325	550	625	35	10" x 17"	27	3/4"	1/2"
LYNPHA DOLCE PLUS	325	550	810	55	10" x 24"	40	3/4"	1/2"



CARFIL10

FILCA004

FIAUT011



BYPAS001

ADDOLCITORI D'ACQUA DOMESTICI SERIE SVA VOLUMETRICI

TIMER ELETTRONICO
RIGENERAZIONE
A VOLUME

VALVOLA
CENTRALIZZATA
A BASSA PORTATA

VERSIONE
CABINATO E BICORPO

VASTA GAMMA
DI ACCESSORI



VALVOLA 255/760



VALVOLA 268/760

DIMENSIONI ADDOLCITORI SERIE SVA

ADDOLCITORI CABINATI	dimensioni			capacità contenitore sale kg.	mod. bombola fiber glass	mod. valvola Autotrol	ø tubazioni	
	L mm.	P mm.	H mm.				in-out	scarico
SVA1 08E	240	510	620	25	8" x 17"	255	3/4"	1/2"
SVA1 10	320	570	660	35	10" x 17"	255	3/4"	1/2"
SVA1 15	320	550	810	65	9" x 24"	255	3/4"	1/2"
SVA1 20	320	570	1130	90	8" x 35"	255	3/4"	1/2"
SVA1 28	320	570	1130	80	10" x 35"	255	1"	1/2"

ADDOLCITORI BICORPO	dimensioni mm.				capacità contenitore sale lt.	mod. bombola fiber glass	mod. valvola Autotrol	ø tubazioni	
	addolcitore		tino salamoia					in-out	scarico
	Ø	H	L	H					
SVA2 10	195	965	380	790	85	7" x 30"	255	3/4"	1/2"
SVA2 20	215	1090	380	790	85	8" x 35"	255	3/4"	1/2"
SVA2 28	265	1090	380	790	85	10" x 35"	255	1"	1/2"
SVA2 40	265	1580	500	800	140	10" x 54"	255	1"	1/2"
SVA2 50	310	1430	500	800	140	12" x 48"	255	1"	1/2"
SVA2 70	340	1580	500	800	140	13" x 54"	268	1"	3/4"
SVA2 100	365	1870	500	1080	190	14" x 65"	268	1 1/4"	3/4"
SVA2 130	415	1870	500	1080	190	16" x 65"	268	1 1/4"	3/4"
SVA2 150	490	1950	635	1150	340	18" x 65"	268	1 1/4"	3/4"

Gli addolcitori automatici serie SVA, grazie all'utilizzo di speciali resine a scambio ionico idonee al trattamento di acqua ad uso potabile, eliminano efficacemente dall'acqua i sali incrostanti di **calcio e magnesio** che costituiscono il **calcare**, principale responsabile di incrostazioni e danni a reti idriche, caldaie, boiler, rubinetterie ed elettrodomestici.

La serie SVA dotata di **timer elettronico a volume** è un sistema efficiente utilizzato per utenze con consumi d'acqua estremamente variabili e discontinui. Il timer elettronico avvia la rigenerazione a comando volumetrico, cioè in base alla quantità d'acqua realmente utilizzata: dal momento che il consumo d'acqua per ogni abitazione di solito è variabile, il programmatore elettronico adegua la frequenza dei cicli di rigenerazione a seconda delle effettive esigenze. Questo consente una maggiore efficienza ed un risparmio di sale e acqua rispetto ad un addolcitore tradizionale con rigenerazione a tempo. L'avvio automatico del ciclo di rigenerazione nei giorni selezionati avverrà in ore notturne onde evitare l'erogazione di acqua non addolcita.

Gli addolcitori d'acqua automatici serie SVA sono predisposti per l'installazione del by-pass manuale e del dispositivo automatico di produzione cloro necessario alla sterilizzazione del letto di resine. Così come richiesto dal D.M. n. 174/2004, tutti i componenti del circuito idraulico sono atossici e realizzati con materiali idonei al contatto con acqua ad uso potabile.

Gli addolcitori d'acqua automatici serie SVA sono apparecchiature per il trattamento di acque potabili conformi al Decreto del Ministero della Salute n. 25/2012 e conformi alla direttiva CE. Attenzione: queste apparecchiature necessitano di una regolare manutenzione periodica al fine di garantire i requisiti di potabilità dell'acqua trattata ed il mantenimento dei miglioramenti come dichiarati dal produttore.

I VANTAGGI DELL'ADDOLCITORE

RISPARMIO dei costi di energia elettrica e combustibile per la produzione di acqua calda sanitaria. Riduzione del consumo di detersivi, ammorbidenti e brillantanti per il lavaggio del bucato e delle stoviglie. Il risparmio con acqua addolcita può variare dal 40 al 70%.

PREVENZIONE della formazione di incrostazioni all'interno di caldaie, in ottemperanza a quanto disposto dalla legge 37/08 e norme UNI 8065. Salvaguardia del funzionamento di boilers, rubinetterie, sanitari, lavatrici, lavastoviglie ed elettrodomestici in genere.

ECOLOGICO: eliminazione dei prodotti anticalcare necessari alla rimozione delle incrostazioni e minor consumo di detersivi, con conseguente risparmio di tempo, fatica, denaro, ma soprattutto minor inquinamento dell'ambiente che ci circonda.

BENESSERE: con l'acqua addolcita avrai un bucato più soffice, i tuoi capelli saranno più luminosi e con poche gocce di prodotto potrai immergerti in un bagno rilassante che donerà alla tua pelle maggiore morbidezza ed elasticità.

DATI TECNICI ADDOLCITORI SERIE SVA

ADDOLCITORI CABINATI	portata max	volume resina	range pressione	alimentaz. elettrica	capacità di scambio	sale x ciclo rigeneraz.	acqua x ciclo rigeneraz.
	lt/h	lt.	bar	V. / Hz	m ³ /°F	Kg.	lt.
SVA1 08E	500	8	2 ÷ 5	230 / 50	45	1,5	100
SVA1 10	800	10	2 ÷ 5	230 / 50	55	1,8	125
SVA1 15	1000	15	2 ÷ 5	230 / 50	80	2,7	180
SVA1 20	1200	20	2 ÷ 5	230 / 50	110	3,6	225
SVA1 28	2000	28	2 ÷ 5	230 / 50	160	5	300

ADDOLCITORI BICORPO	portata max	volume resina	range pressione	alimentaz. elettrica	capacità di scambio	sale x ciclo rigeneraz.	acqua x ciclo rigeneraz.
	lt/h	lt.	bar	V. / Hz	m ³ /°F	Kg.	lt.
SVA2 10	800	10	2 ÷ 5	230 / 50	55	1,8	125
SVA2 20	1200	20	2 ÷ 5	230 / 50	110	3,6	225
SVA2 28	2000	28	2 ÷ 5	230 / 50	160	5	300
SVA2 40	2700	40	2 ÷ 5	230 / 50	240	7,2	500
SVA2 50	3000	50	2 ÷ 5	230 / 50	300	9	650
SVA2 70	3500	70	2 ÷ 5	230 / 50	420	12,6	900
SVA2 100	4000	100	2 ÷ 5	230 / 50	600	18	1200
SVA2 130	4500	130	2 ÷ 5	230 / 50	780	23,4	1450
SVA2 150	4500	150	2 ÷ 5	230 / 50	900	27	1800



STERIL001



FILCA004



FILOT001



CARFIL10



28



CARFIL06



FIAUT010



76-7



FIAUT003



CARFIL04



BYPAS001



BYPAS002



SVA1-08E



SVA1-10



SVA1-20/28



SVA1-15



SVA2-10/20/28

ADDOLCITORI CABINATI

ADDOLCITORI CABINATI SERIE SVA

Codice	Addolcitori Cabinati serie SVA
SVA1008E	Addolcitore monocrpo SVA1 08E volumetrico 500 lt/h
SVA1010	Addolcitore monocrpo SVA1 10 volumetrico 800 lt/h
SVA1015	Addolcitore monocrpo SVA1 15 volumetrico 1000 lt/h
SVA1020	Addolcitore monocrpo SVA1 20 volumetrico 1200 lt/h
SVA1028	Addolcitore monocrpo SVA1 28 volumetrico 2000 lt/h

ADDOLCITORI BICORPO

ADDOLCITORI BICORPO SERIE SVA

Codice	Addolcitori Bicorpo serie SVA
SVA2010	Addolcitore bicorpo SVA2 10 volumetrico 800 lt/h
SVA2020	Addolcitore bicorpo SVA2 20 volumetrico 1200 lt/h
SVA2028	Addolcitore bicorpo SVA2 28 volumetrico 2000 lt/h
SVA2040	Addolcitore bicorpo SVA2 40 volumetrico 2700 lt/h
SVA2050	Addolcitore bicorpo SVA2 50 volumetrico 3000 lt/h
SVA2070	Addolcitore bicorpo SVA2 70 volumetrico 3500 lt/h
SVA2100	Addolcitore bicorpo SVA2 100 volumetrico 4000 lt/h
SVA2130	Addolcitore bicorpo SVA2 130 volumetrico 4500 lt/h
SVA2150	Addolcitore bicorpo SVA2 150 volumetrico 4500 lt/h

ACCESSORI SERIE SVA

Codice	Accessori Addolcitori SVA
STERIL001	Kit generatore di cloro per valvola 255/268 Logix
FILCA004	Contenitore filtro FP3 Ø ¾" inserti ottone lungh. 9¾" testa blu e vaso trasparente
FILCA006	Contenitore filtro FP3 Ø 1" inserti ottone lungh. 9¾" testa blu e vaso trasparente
58	Staffa in acciaio smaltato bianco per contenitore filtro FP2 / FP3
FILOT001	Contenitore filtro OTS Ø 1" lungh. 10" testa in ottone e vaso trasparente
CARFIL10	Cartuccia filtrante rete nylon lavabile 80µ lungh. 9¾"
CARFIL06	Cartuccia filtrante rete inox plissettata AISI 316 50µ lungh. 10"
28	Cartuccia filtrante microfibra PP 5µ lungh. 10"
76-7	Chiave in plastica per smontaggio contenitore filtro mod. FP2 / FP3
76-5	Chiave in metallo per smontaggio contenitore filtro mod. OTS
FIAUT010	Filtro autopulente AP-PRO Ø 1" PN10 cartuccia rete nylon 89µ portata max 4 m³/h
FIAUT011	Filtro autopulente AP-PRO Ø ¾" PN10 cartuccia rete nylon 89µ portata max 3,5 m³/h
FIAUT003	Filtro pulente MAXI Ø 1¼" M con cartuccia inox 100µ lungh. 10" testa in ottone e vaso in Trogamid trasparente
CARFIL04	Cartuccia filtrante rete inox 100µ ricambio per filtro MAXI Ø 1¼"
BYPAS001	Kit by-pass manuale modulare Ø ¾" per valvola 255
BYPAS003	Kit by-pass manuale modulare Ø 1" per valvola 255
BYPAS002	Kit by-pass manuale modulare Ø 1" per valvola 263/268
5006	Test Kit economico analisi Durezza Totale monoreagente 350 °F
1015	Test Kit analisi Durezza Totale Tit. 1°F
SALGR025	Sale marino essiccato sacco da 25 kg.
SALPA025	Sale puro ricristallizzato in pastiglie sacco da 25 kg.

RICAMBI SERIE SVA

Codice	Ricambi Addolcitori SVA
RESCA001	Resina cationica forte gel Pure Resin PC003 Na addolcimento
BOMVTR012	Bombola in vetroresina 8x17 senza base 10,7 lt.
BOMVTR022	Bombola in vetroresina 10x17 senza base 16,4 lt.
BOMVTR020	Bombola in vetroresina 9x24 senza base 20,3 lt.
BOMVTR014	Bombola in vetroresina 8x35 senza base 25 lt.
BOMVTR024	Bombola in vetroresina 10x35 senza base 38,8 lt.
BOMVTR031	Bombola in vetroresina 7x30 con base 16 lt.
BOMVTR037	Bombola in vetroresina 8x35 con base 24,5 lt.
BOMVTR048	Bombola in vetroresina 10x35 con base 39,4 lt.
BOMVTR050	Bombola in vetroresina 10x54 con base 63 lt.
BOMVTR053	Bombola in vetroresina 12x48 con base 78 lt.
BOMVTR057	Bombola in vetroresina 13x54 con base 103 lt.
BOMVTR190	Bombola in vetroresina 14x65 con base 142 lt. attacco 4" con riduzione 2½"
BOMVTR192	Bombola in vetroresina 16x65 con base 188 lt. attacco 4" con riduzione 2½"
BOMVTR195	Bombola in vetroresina 18x65 con base 236 lt. attacco 4"
PADS023	Cabinato New Junior 17 colore bianco con coperchio sale nero
CABNEMIO1	Cabinato New Mini Crystal 17 colore bianco con coperchio azzurro
CABSLIM06	Cabinato Slim Line 24 colore bianco con coperchio azzurro
CABNEMIO5	Cabinato New Maxi Crystal 35 colore bianco con coperchio azzurro
PCDS005	Tino salamoia quadro lt. 85 colore bianco con coperchio nero
PCDS025	Tino salamoia cilindrico lt. 140 colore bianco con coperchio nero
PCDS029	Tino salamoia cilindrico lt. 190 colore bianco con coperchio nero
PCDS040	Tino salamoia cilindrico lt. 340 colore bianco con coperchio nero
DIFFO001	Diffusore di fondo Air Check salamoia tubo ¾" lunghezza 1067 mm.



SVA2-40/50



SVA2-70



SVA2-100/130/150

ADDOLCITORI
DOMESTICI

**ADDOLCITORI
D'ACQUA COMPATTI**

Dolce Acqua

Qualità e convenienza
contro il calcare!

**TIMER ELETTRONICO
RIGENERAZIONE
A VOLUME**

**SEMPLICITÀ DI UTILIZZO
MASSIMA AFFIDABILITÀ**

**ADDOLCITORE COMPATTO
DESIGN ELEGANTE**

**VASTA GAMMA
DI ACCESSORI**



VALVOLA 368/606



Codice	Addolcitori compatti serie DOLCE ACQUA
DOLAC008	Addolcitore compatto DOLCE ACQUA 8 volumetrico 500 lt/h
DOLAC010	Addolcitore compatto DOLCE ACQUA 10 volumetrico 800 lt/h
DOLAC015	Addolcitore compatto DOLCE ACQUA 15 volumetrico 1000 lt/h
DOLAC020	Addolcitore compatto DOLCE ACQUA 20 volumetrico 1200 lt/h
DOLAC028	Addolcitore compatto DOLCE ACQUA 28 volumetrico 1850 lt/h

Codice	Accessori e Ricambi
STERIL004	Kit generatore di cloro per addolcitore acqua (universale)
FILCA004	Contenitore filtro FP3 Ø ¾" inserti ottone lungh. 9¾" testa blu e vaso trasparente
76-7	Chiave in plastica per smontaggio contenitore filtro mod. FP2 / FP3
58	Staffa in acciaio smaltato bianco per contenitore filtro FP2 / FP3
CARFIL10	Cartuccia filtrante rete nylon lavabile 80µ lungh. 9¾"
FIAUT011	Filtro autopulente AP-PRO Ø 3/4" PN10 cartuccia rete nylon 89µ portata max 3,5 m³/h
BYPAS004	Kit by-pass manuale modulare Ø ¾" per valvola 368
5006	Test Kit economico analisi Durezza Totale monoreagente 350 °F
SALPA025	Sale puro ricristallizzato in pastiglie sacco da 25 kg.



Gli addolcitori d'acqua automatici serie DOLCE ACQUA, grazie all'utilizzo di speciali resine a scambio ionico idonee al trattamento di acqua ad uso potabile, eliminano efficacemente dall'acqua i sali incrostanti di **calcio e magnesio** che costituiscono il **calcare**, principale responsabile di incrostazioni e danni a reti idriche, caldaie, boiler, rubinetterie ed elettrodomestici in genere.

La serie DOLCE ACQUA dotata di **timer elettronico a volume** è un sistema moderno ed affidabile utilizzato per utenze con consumi d'acqua estremamente variabili e discontinui. Il timer avvia la rigenerazione a comando volumetrico, cioè in base alla quantità d'acqua realmente utilizzata: dal momento che il consumo per ogni abitazione di solito è variabile, il sistema adegua la frequenza dei cicli di rigenerazione a seconda delle effettive esigenze. Questo consente una maggiore efficienza ed un risparmio di sale ed acqua rispetto ad un addolcitore con rigenerazione a tempo. L'avvio automatico del ciclo di rigenerazione avviene di solito in ore notturne onde evitare l'erogazione di acqua non addolcita.

Su richiesta (Optional), gli addolcitori DOLCE ACQUA possono essere forniti completi di dispositivo automatico di produzione cloro in grado di sterilizzare il letto di resine ad ogni ciclo di rigenerazione. Per facilitare l'installazione, tutti gli addolcitori sono completi di kit di montaggio e valvola di miscelazione per la regolazione della durezza residua (valore consigliato 8 °F). Per garantire nel tempo l'efficienza di funzionamento del sistema è preferibile installare un filtro di sicurezza a monte delle apparecchiature e un riduttore per limitare la pressione dell'acqua di alimentazione (valore consigliato 3,5 bar). L'installazione delle apparecchiature deve avvenire nel pieno rispetto delle normative vigenti ed eseguita da un installatore qualificato in accordo al D.M. n. 37/08.

Gli addolcitori compatti serie DOLCE ACQUA sono prodotti Made in Italy costruiti utilizzando solo i migliori materiali ed i più avanzati sistemi di lavorazione e vengono forniti completi di manuale d'istruzioni e kit di montaggio per una semplice e corretta installazione. Così come richiesto dal D.M. n. 174/2004, tutti i componenti del circuito idraulico sono atossici e realizzati con materiali idonei al contatto con acqua ad uso potabile. Gli addolcitori DOLCE ACQUA sono apparecchiature per il trattamento di acque potabili conformi al Decreto del Ministero della Salute n. 25/2012 e conformi alla direttiva CE. Attenzione: queste apparecchiature necessitano di una regolare manutenzione periodica al fine di garantire i requisiti di potabilità dell'acqua trattata ed il mantenimento dei miglioramenti come dichiarati dal produttore.

I VANTAGGI DELL'ADDOLCITORE

RISPARMIO dei costi di energia elettrica e combustibile per la produzione di acqua calda sanitaria. Riduzione del consumo di detersivi, ammorbidenti e brillantanti per il lavaggio del bucato e delle stoviglie. Il risparmio con acqua addolcita può variare dal 40 al 70%.

PREVENZIONE della formazione di incrostazioni all'interno di caldaie, in ottemperanza a quanto disposto dalla legge 37/08 e norme UNI 8065. Salvaguardia del funzionamento di boiler, rubinetterie, sanitari, lavatrici, lavastoviglie ed elettrodomestici in genere.

ECOLOGICO: eliminazione dei prodotti anticallcare necessari alla rimozione delle incrostazioni e minor consumo di detersivi con conseguente risparmio di tempo, fatica, denaro, ma soprattutto minor inquinamento dell'ambiente che ci circonda.

BENESSERE: con l'acqua addolcita avrai un bucato più soffice, i tuoi capelli saranno più luminosi e con poche gocce di prodotto potrai immergerti in un bagno rilassante che donerà alla tua pelle maggiore morbidezza ed elasticità.

DATI TECNICI ADDOLCITORI DOLCE ACQUA

ADDOLCITORI COMPATTI	portata max	volume resina	range pressione	alimentaz. elettrica	capacità di scambio	sale x ciclo rigeneraz.	acqua x ciclo rigeneraz.
	lt/h	lt.	bar	V. / Hz	m ³ /°F	Kg.	lt.
DOLCE ACQUA 8	500	8	2 ÷ 5	230 / 50	32	1,5	100
DOLCE ACQUA 10	800	10	2 ÷ 5	230 / 50	40	1,8	105
DOLCE ACQUA 15	1000	15	2 ÷ 5	230 / 50	70	2,2	110
DOLCE ACQUA 20	1200	20	2 ÷ 5	230 / 50	110	3,0	130
DOLCE ACQUA 28	1850	28	2 ÷ 5	230 / 50	160	4,5	160

DIMENSIONI ADDOLCITORI DOLCE ACQUA

ADDOLCITORI COMPATTI	dimensioni			capacità contenitore sale	mod. bombola	peso a vuoto	ø tubazioni	
	L	P	H				in-out	scarico
	mm.	mm.	mm.	Kg.	VTR + PE	Kg.		
DOLCE ACQUA 8	240	465	525	25	8" x 17"	17	3/4"	1/2"
DOLCE ACQUA 10	325	525	525	35	10" x 17"	19	3/4"	1/2"
DOLCE ACQUA 15	325	525	700	65	9" x 24"	23	3/4"	1/2"
DOLCE ACQUA 20	325	525	985	90	8" x 35"	31	3/4"	1/2"
DOLCE ACQUA 28	325	525	985	80	10" x 35"	38	3/4"	1/2"



DOLCE ACQUA 8



DOLCE ACQUA 10



DOLCE ACQUA 15



DOLCE ACQUA 20 / 28



STERIL004

BYPAS004



FILCA004



CARFIL10



FIAUT011

**ADDOLCITORI
D'ACQUA ECOLOGICI**

**Dolce Acqua
ECO**

**L'addolcitore di
ultima generazione!**

**BASSO CONSUMO
-50% SALE E ACQUA**

**TECNOLOGIA
BREVETTATA "DRL"**

**RESINA MONOSFERA
AD ALTA CAPACITA'**

**AFFIDABILE
SUPER COMPATTO**



BYPAS004

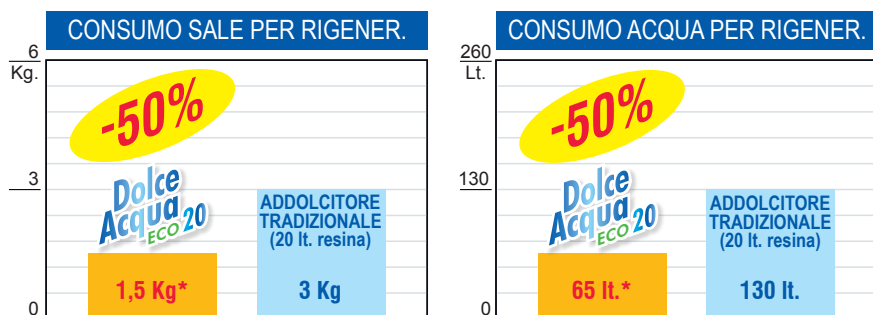


Codice	Addolcitori ecologici serie DOLCE ACQUA ECO
DOLCEC012	Addolcitore ecologico DOLCE ACQUA ECO 12 volumetrico 1200 lt/h
DOLCEC020	Addolcitore ecologico DOLCE ACQUA ECO 20 volumetrico 1200 lt/h

Codice	Accessori e Ricambi
STERIL004	Kit generatore di cloro per addolcitore acqua (universale)
FILCA004	Contenitore filtro FP3 Ø 3/4" inserti ottone lungh. 9 3/4" testa blu e vaso trasparente
76-7	Chiave in plastica per smontaggio contenitore filtro mod. FP2 / FP3
58	Staffa in acciaio smaltato bianco per contenitore filtro FP2 / FP3
CARFIL10	Cartuccia filtrante rete nylon lavabile 80µ lungh. 9 3/4"
FIAUT011	Filtro autopulente AP-PRO Ø 3/4" PN10 cartuccia rete nylon 89µ portata max 3,5 m³/h
BYPAS004	Kit by-pass manuale modulare Ø 3/4" per valvola 368
5006	Test Kit economico analisi Durezza Totale monoreagente 350 °F
1015	Test Kit analisi Durezza Totale Tit. 1 °F
SALPA025	Sale puro ricristallizzato in pastiglie sacco da 25 kg.

L'addolcitore d'acqua DOLCE ACQUA ECO è un sistema anticalcare ecologico di ultima generazione per la casa che rivoluziona completamente la tecnologia utilizzata fino ad oggi per la rigenerazione delle resine a scambio ionico. Grazie all'esclusiva tecnologia brevettata "DRL" (Double Resin Layer) abbinata all'uso di resina monosfera ad alta efficienza (alta cinetica di scambio) rigenerata in equi-corrente, DOLCE ACQUA ECO consente un ottimale sfruttamento della salamoia e dell'acqua di lavaggio necessari alla rigenerazione (-50% di sale e acqua) riducendo inoltre le sue dimensioni d'ingombro.

Attraverso un microprocessore ed un contatore di litri incorporati nella valvola centralizzata, DOLCE ACQUA ECO effettua la rigenerazione delle resine in base alla quantità d'acqua realmente utilizzata (volume). Dal momento che il consumo d'acqua per ogni abitazione di solito è variabile il computer adegua la frequenza dei cicli di lavaggio in funzione del volume di acqua prodotta giornalmente. Il sistema calcola il consumo medio dei giorni precedenti e lo rapporta con la capacità ciclica residua del sistema. In caso di mancanza di alimentazione elettrica tutti i dati calcolati vengono mantenuti in memoria da uno speciale "Chip". Su richiesta, gli addolcitori DOLCE ACQUA ECO possono essere forniti completi di dispositivo automatico di produzione cloro in grado di sterilizzare il letto di resine ad ogni ciclo di rigenerazione.



*Valore indicativo ricavato in condizioni di laboratorio e basato su acqua con durezza 30 °F, pressione di alimentazione 3,5 bar e temperatura 18°C.

Elegante, piccolo, versatile e compatto, DOLCE ACQUA ECO si posiziona ovunque senza ingombrare gli spazi vitali della casa. Grazie alle sue ridotte dimensioni l'installazione può essere effettuata anche in ambienti domestici dove un addolcitore tradizionale non potrebbe essere installato (ripostiglio, sottoscala, balcone, veranda, garage, etc.). Per facilitare l'installazione, l'addolcitore è completo di valvola di miscelazione per la regolazione della durezza residua (valore consigliato circa 8 °F). Per garantire nel tempo l'efficienza di funzionamento del sistema è preferibile installare un filtro di sicurezza a monte dell'addolcitore e un riduttore per limitare la pressione dell'acqua di alimentazione (valore consigliato 3,5 bar). L'installazione delle apparecchiature deve avvenire nel pieno rispetto delle normative vigenti ed eseguita da un installatore qualificato in accordo al D.M. n. 37/08.

DOLCE ACQUA ECO è un prodotto Made in Italy costruito utilizzando solo i migliori materiali ed i più avanzati sistemi di lavorazione e viene fornito completo di manuale d'istruzioni e kit di montaggio per una semplice e corretta installazione. Così come richiesto dal D.M. n. 174/2004, tutti i componenti del circuito idraulico sono atossici e realizzati con materiali idonei al contatto con acqua ad uso potabile. Ecologico, affidabile e tecnologicamente avanzato, DOLCE ACQUA ECO è un **addolcitore brevettato** per il trattamento di acque potabili conforme al Decreto del Ministero della Salute n. 25/2012 e conforme alla direttiva CE. Attenzione: questa apparecchiatura necessita di una regolare manutenzione periodica al fine di garantire i requisiti di potabilità dell'acqua trattata ed il mantenimento dei miglioramenti come dichiarati dal produttore.

DATI TECNICI ADDOLCITORI DOLCE ACQUA ECO

ADDOLCITORI ECOLOGICI	portata max	volume resina	range pressione	alimentaz. elettrica	capacità di scambio	sale x ciclo rigeneraz.	acqua x ciclo rigeneraz.
	lt/h	lt.	bar	V. / Hz	m ³ /°F	Kg.	lt.
DOLCE ACQUA ECO 12	1200	12	2 ÷ 5	230 / 50	46	0,8	45
DOLCE ACQUA ECO 20	1200	20	2 ÷ 5	230 / 50	97	1,5	65

DIMENSIONI ADDOLCITORI DOLCE ACQUA ECO

ADDOLCITORI ECOLOGICI	dimensioni			capacità contenitore sale	mod. bombola	peso a vuoto	ø tubazioni	
	L	P	H				in-out	scarico
	mm.	mm.	mm.	Kg.	polietilene	Kg.	in-out	scarico
DOLCE ACQUA ECO 12	325	525	525	35	10" x 17"	27	3/4"	1/2"
DOLCE ACQUA ECO 20	325	525	700	55	10" x 24"	40	3/4"	1/2"



DOLCE ACQUA ECO 20

ADDOLCITORI DOMESTICI



VALVOLA 368/606

ADDOLCITORI DUPLEX PROFESSIONALI

SERIE SVFD

**SERIE SVFD
DUPLEX NON-STOP
EROGAZIONE ACQUA
ADDOLCITA 24h SU 24**

**TIMER
ELETTRONICO
RIGENERAZIONE
A VOLUME**

**SEMPLICITÀ D'UTILIZZO
MASSIMA AFFIDABILITÀ**



VALVOLA 9100-SXT



Codice	Addolcitori Duplex serie SVFD
SVFD028	Addolcitore duplex SVFD 28 volumetrico 2000 lt/h
SVFD040	Addolcitore duplex SVFD 40 volumetrico 2700 lt/h
SVFD070	Addolcitore duplex SVFD 70 volumetrico 3500 lt/h
SVFD100	Addolcitore duplex SVFD 100 volumetrico 4000 lt/h
SVFD150	Addolcitore duplex SVFD 150 volumetrico 4500 lt/h

Codice	Accessori e Ricambi
STERIL004	Kit generatore di cloro per addolcitore acqua (universale)
FILCA006	Contenitore filtro FP3 Ø 1" inserti ottone lungh. 9¾" testa blu e vaso trasparente
FILOT001	Contenitore filtro OTS Ø 1" lungh. 10" testa in ottone e vaso trasparente
CARFIL10	Cartuccia filtrante rete nylon lavabile 80µ lungh. 9¾"
CARFIL06	Cartuccia filtrante rete inox plissettata AISI 316 50µ lungh. 10"
28	Cartuccia filtrante microfibra PP 5µ lungh. 10"
76-7	Chiave in plastica per smontaggio contenitore filtro mod. FP2 / FP3
76-5	Chiave in metallo per smontaggio contenitore filtro mod. OTS
FIAUT010	Filtro autopulente AP-PRO Ø 1" PN10 cartuccia rete nylon 89µ portata max 4 m³/h
FIAUT003	Filtro pulente MAXI Ø 1¼" M con cartuccia inox 100µ lungh. 10" testa in ottone e vaso in Trogamid trasparente
CARFIL04	Cartuccia filtrante rete inox 100µ ricambio per filtro MAXI Ø 1¼"
1015	Test Kit analisi Durezza Totale Tit. 1°F

Gli addolcitori serie SVFD DUPLEX VOLUMETRICI, grazie al timer elettronico "SXT" in dotazione, sono sistemi di trattamento acqua a conduzione automatica. Questa serie di addolcitori è indicata per utenze dove il consumo giornaliero è molto variabile, nei casi in cui non sia possibile installare un serbatoio di accumulo.

L'impianto è in grado di fornire acqua addolcita a ciclo continuo senza necessità di effettuare una pausa per la rigenerazione delle resine. Ciò è possibile grazie a due colonne costruite in vetroresina caricate con resina cationica forte in ciclo sodico che lavorano in alternanza, mentre una linea è in ciclo l'altra è in pausa/rigenerazione. Al raggiungimento del set-point impostato, la linea in servizio avvia automaticamente il ciclo di rigenerazione e si alterna con l'altra linea già rigenerata che entra automaticamente in produzione.

Per facilitare l'installazione, l'addolcitore è completo di by-pass manuale modulare in ottone e valvola di miscelazione per la regolazione della durezza residua (valore consigliato circa 8 °F).

CARATTERISTICHE PRINCIPALI

- Erogazione acqua addolcita a ciclo continuo (senza pausa per la rigenerazione).
- Visualizzazione continua sul timer dei litri d'acqua addolcita erogati.
- Rigenerazione automatica a volume, l'addolcitore avvia automaticamente la rigenerazione dopo che sono stati consumati tutti i litri di acqua disponibili.
- Possibilità di programmazione della durata delle fasi di rigenerazione e del volume di acqua addolcita utilizzabile tra una rigenerazione e l'altra.
- Valvola centralizzata a 5 cicli costruita in materiale plastico Noryl con sistema di rigenerazione delle resine in equicorrente.

COMPONENTI COSTRUTTIVI

AUTOMATISMO: valvola centralizzata Fleck mod. 9100 di tipo orizzontale a cinque cicli con comando a tempo delle fasi di rigenerazione, costruita in Noryl rinforzato con fibra di vetro.

TIMER: elettronico mod. SXT a comando volumetrico, in grado di pilotare automaticamente ogni fase di lavoro e rigenerazione dell'addolcitore.

CONTATORE: contaltri a turbina integrato nella valvola centralizzata e completo di cavo per il collegamento al timer elettronico.

CONTENITORE RESINE: bombola cilindrico verticale costruita in materiale plastico atossico e rinforzata all'esterno con vetroresina, completa di diffusori superiori e inferiori per il drenaggio del carico di resina cationica fornita in ciclo sodico Na+ in grado di garantire la portata ciclica e massima.

CONTENITORE SALE: serbatoio costruito in polietilene rigido ad alta densità e completo di griglia di separazione, pozzetto, valvola salamoia air-check Ø 3/8", tubazione di aspirazione della salamoia e raccordo troppo pieno Ø 1/2".



STERIL004



FILCA006



CARFIL10



FILOT001



CARFIL06



28



FIAUT010



FIAUT003



CARFIL04



BY-PASS MODULARE

DIMENSIONI ADDOLCITORI DUPLEX SERIE SVFD

MODELLO	dimensioni mm.					capacità contenitore sale	mod. bombola	mod. valvola	Ø tubazioni			
	addolcitore			tino salamoia					fiber glass	Fleck	in-out	scarico
	L	P	H	L	H							
SVFD 28	650	270	1100	380	790	85	10" x 35"	9100	1"	1/2"		
SVFD 40	650	270	1560	500	800	140	10" x 54"	9100	1"	1/2"		
SVFD 70	750	350	1600	500	800	140	13" x 54"	9100	1"	1/2"		
SVFD 100	900	400	1900	500	1080	190	14" x 65"	9100	1"	1/2"		
SVFD 150	1100	500	1900	635	1150	340	18" x 65"	9100	1"	1/2"		

DATI TECNICI ADDOLCITORI DUPLEX SERIE SVFD

MODELLO	portata max	volume resina	range pressione	alimentaz. elettrica	capacità di scambio	sale x ciclo rigeneraz.	acqua x ciclo rigeneraz.
	lt/h	lt.	bar	V. / Hz	m ³ /°F	Kg.	lt.
SVFD 28	2000	28	2 ÷ 5	230 / 50	160	5,7	300
SVFD 40	2700	40	2 ÷ 5	230 / 50	240	7,2	500
SVFD 70	3500	70	2 ÷ 5	230 / 50	420	12,6	900
SVFD 100	4000	100	2 ÷ 5	230 / 50	600	18	1200
SVFD 150	4500	150	2 ÷ 5	230 / 50	900	27	1700

ADDOLCITORI D'ACQUA RESIDENZIALI SERIE SVS-AC

**SERIE SVS-AC
RIGENERAZIONE
A VOLUME**

**TIMER ELETTRONICO
SFE-OC/06**

**VALVOLA
CENTRALIZZATA
A MEDIA PORTATA**

**SISTEMA AUTOMATICO
DISINFEZIONE RESINE
INTEGRATO**



VALVOLA V230T/05
SFE-OC/06



Codice	Addolcitori Residenziali serie SVS-AC
SVS0100AC	Addolcitore residenziale SVS-AC 100 volumetrico 5500 lt/h
SVS0130AC	Addolcitore residenziale SVS-AC 130 volumetrico 6000 lt/h
SVS0150AC	Addolcitore residenziale SVS-AC 150 volumetrico 6500 lt/h
SVS0200AC	Addolcitore residenziale SVS-AC 200 volumetrico 7000 lt/h
SVS0250AC	Addolcitore residenziale SVS-AC 250 volumetrico 8500 lt/h
SVS0300AC	Addolcitore residenziale SVS-AC 300 volumetrico 9500 lt/h

Codice	Accessori e Ricambi
590-A	Corpo produttore cloro 3/8"-3/8" MM per valvola Siata V132-V230
VALGHI004	Valvola idropneumatica in ghisa Ø 1½" F normalmente aperta (chiusura utilizzo)
FILOT002	Contenitore filtro OTS Ø 1½" lungh. 10" testa in ottone e vaso trasparente
FILOT003	Contenitore filtro OTS Ø 2" lungh. 20" testa in ottone e vaso trasparente
CARFIL02	Cartuccia filtrante speciale rete nylon lavabile 60µ lungh. 10" per filtro OTS
CARFIL03	Cartuccia filtrante speciale rete nylon lavabile 60µ lungh. 20" per filtro OTS
76-5	Chiave in metallo per smontaggio contenitore filtro mod. OTS
FIAUT004	Filtro pulente MAXI Ø 1½" M con cartuccia inox 100µ lungh. 10" testa in ottone e vaso in Trogamid trasparente
CARFIL08	Cartuccia filtrante rete inox 100µ ricambio per filtro MAXI Ø 1½"
5006	Test Kit economico analisi Durezza Totale monoreagente 350 °F
1015	Test Kit analisi Durezza Totale Tit. 1°F

Gli addolcitori serie SVS-AC, grazie al **timer elettronico "SFE"** in dotazione, sono sistemi di trattamento acqua a conduzione automatica. Il programmatore elettronico assicura un sofisticato sistema di rigenerazione volumetrico attraverso un microprocessore ed un contatore elettronico dell'acqua trattata. La completa possibilità di programmazione di ogni parametro assicura una perfetta regolazione del sistema. Il comando della rigenerazione avviene in modalità tempo/volume, così come richiesto dal D.M. n. 174/2004, tutti i componenti del circuito idraulico sono atossici e realizzati con materiali idonei al contatto con acqua ad uso potabile. Gli addolcitori automatici serie SVS-AC sono apparecchiature per il trattamento di acque potabili conformi al Decreto del Ministero della Salute n. 25/2012 e conforme alla direttiva CE. Attenzione: questa apparecchiatura necessita di una regolare manutenzione periodica al fine di garantire i requisiti di potabilità dell'acqua trattata ed il mantenimento dei miglioramenti come dichiarati dal produttore.

CARATTERISTICHE PRINCIPALI

- Sistema automatico di disinfezione resine ad ogni rigenerazione (optional).
- Visualizzazione istantanea sul display dei litri d'acqua erogati.
- Batteria di backup per mantenimento dati programmati e ora del giorno.
- Funzione di by-pass automatico durante tutte le fasi di rigenerazione.
- Possibilità di programmazione dei tempi delle fasi di rigenerazione e del volume di acqua trattata disponibile per ogni ciclo di lavoro.

COMPONENTI COSTRUTTIVI

AUTOMATISMO: valvola centralizzata Siata mod. V230T/05 di tipo orizzontale a cinque cicli con comando a tempo delle fasi di rigenerazione, costruita in materiale plastico atossico ABS.

TIMER: elettronico mod. SFE con comando rigenerazione a TEMPO/VOLUME in grado di pilotare automaticamente ogni fase di lavoro e rigenerazione dell'addolcitore.

CONTATORE: contaltri lancia impulsi a turbina integrato alla valvola centralizzata completo di cavo per il collegamento al timer elettronico.

CONTENITORE RESINE: bombola cilindrico verticale costruita in materiale plastico atossico e rinforzata all'esterno con vetroresina, completa di diffusori superiori e inferiori per il drenaggio del carico di resina cationica fornita in ciclo sodico Na⁺ in grado di garantire la portata ciclica e massima.

CONTENITORE SALE: serbatoio costruito in polietilene rigido ad alta densità e completo di griglia di separazione, pozzetto, valvola salamoia alta portata Ø ¾", tubazione di aspirazione della salamoia e raccordo troppo pieno Ø ½".

DIMENSIONI ADDOLCITORI SERIE SVS-AC

MODELLO	dimensioni mm.				capacità contenitore sale lt.	mod. bombola fiber glass	mod. valvola Siata	Ø tubazioni	
	addolcitore		tino salamoia					in-out	scarico
	Ø	H	Ø	H					
SVS-AC 100	370	1900	500	1080	190	14" x 65"	V230T/05	1½"	1"
SVS-AC 130	420	1900	500	1080	190	16" x 65"	V230T/05	1½"	1"
SVS-AC 150	490	1950	635	1150	340	18" x 65"	V230T/05	1½"	1"
SVS-AC 200	550	1950	635	1150	340	21" x 62"	V230T/05	1½"	1"
SVS-AC 250	630	2200	742	1150	460	24" x 72"	V230T/05	1½"	1"
SVS-AC 300	630	2200	885	1150	670	24" x 72"	V230T/05	1½"	1"

DATI TECNICI ADDOLCITORI SERIE SVS-AC

MODELLO	portata max	volume resina	range pressione	alimentaz. elettrica	capacità di scambio	sale x ciclo rigeneraz.	acqua x ciclo rigeneraz.
	lt/h	lt.	bar	V. / Hz	m³/F	Kg.	lt.
SVS-AC 100	5500	100	2 ÷ 5	230 / 50	600	18	1200
SVS-AC 130	6000	130	2 ÷ 5	230 / 50	780	23,4	1450
SVS-AC 150	6500	150	2 ÷ 5	230 / 50	900	27	1800
SVS-AC 200	7000	200	2 ÷ 5	230 / 50	1200	36	2400
SVS-AC 250	8500	250	2 ÷ 5	230 / 50	1500	45	3000
SVS-AC 300	9500	300	2 ÷ 5	230 / 50	1800	54	3600



VALGHI004



590-A



FILOT002



CARFIL02



FILOT003



CARFIL03



FIAUT004



CARFIL08



5006



1015

LYNPHA[®]
VIVAGOLD Z-400
 By DEPUR SISTEM ITALIA

Una sorgente d'acqua pura comodamente a casa tua!

**OSMOSI INVERSA
 A FLUSSO DIRETTO**

**OSMOSI INVERSA
 A FLUSSO DIRETTO
 SERIE Z-400**

**BASSO COSTO
 MANUTENZIONE**

**ULTRAPIATTO
 FACILE MONTAGGIO**

**ACQUA PURA
 E LEGGERA
 PER BERE E CUCINARE**



41

Codice	Osmosi Inversa serie LYNPHA VIVA GOLD Z-400
LYNPHA040	Osmosi Inversa automatico Z-400SF 70 lt/h versione base senza kit di prefiltrazione
LYNPHA042	Osmosi Inversa automatico Z-400EC 70 lt/h versione standard
LYNPHA041	Osmosi Inversa automatico Z-400UV 70 lt/h versione con sterilizzatore UV
LYNPHA045	Osmosi Inversa automatico Z-400LX 70 lt/h versione con post-filtro remineralizzatore
LYNPHA047	Osmosi Inversa automatico Z-400WG 70 lt/h versione con carbonatore integrato per l'erogazione di acqua gassata a temperatura ambiente

Nota: il kit di montaggio fornito in dotazione non include il rubinetto di erogazione.

Codice	Accessori e Ricambi
41	Rubinetto Long Reach tipo 1 cromato con corpo interno in plastica e collo inox
42	Rubinetto Long Reach tipo 2 cromato con corpo interno in plastica e collo inox
44-14	Rubinetto 3 vie mod. NKDP0238 cromato con miscelatore, uscite separate e corpo interno in plastica
KITPOST01	Kit installazione post-filtro remineralizzatore lungh. 12" racc. 1/4" R
KITFIL008	Kit filtro purificatore MINI COMPACT HF con cartuccia HF Fibre Cave 0,1µ e kit raccordi per l'installazione. Portata massima 120 lt/h
RIPRE001	Riduttore di pressione per bombola Co2 con attacco M11x1
RIPRE003	Adattatore riduttore di pressione Co2 da M11x1 a W21,8x1 1/4" per bombola ricaricabile
BORIC001	Bombola Co2 0,6 Kg. E290 usa e getta attacco M11x1
BORIC006	Bombola Co2 alluminio 1 Kg. E290 ricaricabile attacco M11x1
BORIC002	Bombola Co2 acciaio 2 Kg. E290 ricaricabile
FILCOM001	Filtro a cartuccia Compact Microfibra PP 5µ lungh. 12" attacco a baionetta
FILCOM003	Filtro a cartuccia Compact Carbon Block 5µ lungh. 12" attacco a baionetta
FILCOM005	Filtro a cartuccia Compact HF Fibre Cave 0,1µ lungh. 12" attacco a baionetta
14-1	Post-filtro in-line remineralizzatore lungh. 12" attacchi 1/4" F
TFC3013-A	Membrana osmosi inversa TFC-3013-A 500GPD
S212T5	Lampada ricambio UV 6W (2+2 Pins)
KITALL001	Kit installazione sonda antiallagamento esterna per Z-400 e Compact

I depuratori ad osmosi inversa serie Z-400 sono purificatori d'acqua a flusso diretto senza serbatoio di accumulo, in grado di erogare 70 lt/h di acqua pura con un altissimo livello di qualità. Sfruttando la capacità selettiva di speciali membrane osmotiche di ultima generazione, rimuovono efficacemente dall'acqua i sali minerali in eccesso e le varie sostanze inquinanti come ad esempio sedimenti, ruggine, cloro, nitrati, arsenico, fosfati, cromo, piombo, metalli pesanti, pesticidi, etc...

L'osmosi inversa serie Z-400 è progettata specificatamente per essere installata sia in posizione orizzontale che verticale, in spazi estremamente ristretti della casa come ad esempio nei cassettoni o sotto lo zoccolo delle cucine componibili, così da lasciare libero lo spazio utile sotto il lavello. L'apparecchiatura è dotata di scheda elettronica con microprocessore per il controllo automatico del funzionamento e grazie al sistema di lavaggio della membrana, effettuato automaticamente al termine di ogni ciclo di erogazione, consente un alto tasso di recupero (60%) riducendo al minimo il consumo di acqua senza compromettere la funzionalità della membrana (vita media 5 anni).

Il depuratore a osmosi inversa serie Z-400 è disponibile in cinque versioni:

LYNPHA VIVA GOLD Z-400SF versione base senza kit di prefiltrazione.

LYNPHA VIVA GOLD Z-400EC versione standard con pre-filtro Microfibra PP 5µ, pre-filtro Carbon Block 5µ, sistema automatico di lavaggio e flussaggio membrana, timer sostituzione filtri e allarme antiavvelenamento.

LYNPHA VIVA GOLD Z-400UV versione con sterilizzatore a raggi UV.

LYNPHA VIVA GOLD Z-400LX versione con post-filtro remineralizzatore.

LYNPHA VIVA GOLD Z-400WG versione con carbonatore integrato per l'erogazione di acqua gassata a temperatura ambiente (leggermente gassata).

CARATTERISTICHE PRINCIPALI

- Funzionamento automatico controllato da scheda elettronica con microprocessore.
- Timer elettronico di allarme sostituzione filtri.
- Sistema automatico di lavaggio membrana e flussaggio programmato (ogni 6 ore).
- Allarme antiavvelenamento con blocco alimentazione acqua.
- Prefiltri a cartuccia Compact di facile sostituzione integrati nell'apparecchiatura.
- Sterilizzatore a raggi UV 6W con corpo in acciaio inox (versione Z-400UV).
- Post-filtro remineralizzatore con carbonato di calcio naturale (vers. Z-400LX).
- Kit valvola di miscelazione per regolazione valore TDS (sali totali disciolti).

DATI TECNICI OSMOSI INVERSA SERIE Z-400

Portata nominale ⁽¹⁾	70 lt/h	Membrana Osmotica	TFC3013-A
Pressione alimentaz. min-max	2 - 5 bar	Capacità membrana	500GPD
Pressione operativa	8 bar	Reiezione NaCl media	97%
Portata Booster Pump ⁽¹⁾	130 lt/h	Tasso di recupero max	60%
Temperatura acqua min-max	+5 °C / +40 °C	Pre-filtro 1 Compact 12"	Microfibra PP 5µ
Salinità max ingresso	1500 ppm TDS	Pre-filtro 2 Compact 12"	Carbon Block 5µ
Durezza totale max	50 °F	Post-filtro remineralizzatore	Vers. Z-400LX
Alimentazione elettrica	230Vac-50Hz	Sterilizzatore a raggi UV 6W	Vers. Z-400UV
Assorbimento max	75 Watt	Durata lampada UV	8000 ore
Trasformatore Booster Pump	32Vdc -2A	Peso alla spedizione	12,5 Kg
Dimensioni L x P x H	475x445x105 mm	Kit montaggio e regolaz. TDS	SI
Dimensioni vers. EC L x P x H	405x445x100 mm	Rubinetto di erogazione	Optional

(1) Valore indicativo ricavato in condizioni di laboratorio e basato su acqua con 500 ppm TDS, pressione alimentazione 3,5 bar, pressione operativa netta 8 bar, temperatura 17,5 °C e dopo 24 ore di funzionamento. La portata di ciascun elemento può variare di +/- 15% ed inoltre la portata può variare notevolmente anche in funzione della salinità e soprattutto della temperatura dell'acqua di alimentazione (+/- 3% per ogni °C di temperatura).

Il design elegante, moderno e compatto del depuratore d'acqua a osmosi inversa serie Z-400 è esaltato dal telaio costruito in acciaio inox AISI 304 e dal coperchio superiore di facile smontaggio per l'accesso ai pre-filtri a cartuccia Compact soggetti a manutenzione programmata (6 / 12 mesi). Attenzione: questa apparecchiatura necessita di una regolare manutenzione periodica al fine di garantire i requisiti di potabilità dell'acqua trattata ed il mantenimento dei miglioramenti come dichiarati dal produttore.

L'osmosi inversa serie Z-400 è un prodotto Made in Italy costruito utilizzando solo i migliori materiali ed i più avanzati sistemi di lavorazione e viene fornito completo di manuale d'istruzioni e kit di montaggio per una semplice e corretta installazione. Così come richiesto dal D.M. n. 174/2004, tutti i componenti del circuito idraulico sono atossici e realizzati con materiali idonei al contatto con acqua ad uso potabile. Ecologico, affidabile e tecnologicamente avanzato, l'osmosi inversa serie Z-400 è un'apparecchiatura per il trattamento di acque potabili conforme al Decreto del Ministero della Salute n. 25/2012 e conforme alla direttiva CE.



MOD. Z-400EC

TABELLA RIMOZIONE SOSTANZE

Sodio	90-95%	Cadmio	93-98%
Calcio	93-98%	Mercurio	93-98%
Magnesio	93-98%	Cromo	93-98%
Potassio	90-95%	Piombo	93-98%
Ammoniaca	93-98%	Cloruri	90-95%
Nitriti	93-98%	Amianto	>99%
Nickel	93-98%	Nitrati	85-90%
Idrocarburi	98-99%	Fosfati	93-98%
Batteri	>99%	Solfati	93-98%
Zinco	93-98%	Arsenico	93-98%
Cloro	100%	Pesticidi	96-98%



FILCOM001
FILCOM003
FILCOM005



S212T5



TFC3013-A



LYNPHA[®]
VIVA GOLD E-400
 By DEPUR SISTEM ITALIA

**L'unico osmotizzatore
 a salinità costante!**

**OSMOSI INVERSA
 A FLUSSO DIRETTO
 SERIE E-400**

**TECNOLOGIA
 BREVETTATA "CSF"**

**DESIGN ELEGANTE
 E FUNZIONALE**

**PANNELLO CONTROLLO
 SEMPLICE E INTUITIVO**



44-2



Codice	Osmosi Inversa serie LYNPHA VIVA GOLD E-400
LYNPHA032	Osmosi Inversa automatico E-400EC 70 lt/h versione standard
LYNPHA031	Osmosi Inversa automatico E-400UV 70 lt/h versione con sterilizzatore UV
LYNPHA033	Osmosi Inversa automatico E-400CSF 70 lt/h versione brevettata a salinità costante
LYNPHA036	Osmosi Inversa automatico E-400WG 70 lt/h versione con carbonatore integrato per l'erogazione di acqua gassata a temperatura ambiente
LYNPHA037	Osmosi Inversa automatico E-400PO 90 lt/h versione alta portata con pompa rotativa in ottone

Nota: il kit di montaggio fornito in dotazione non include il rubinetto di erogazione.

Codice	Accessori e Ricambi
44-2	Rubinetto Long Reach tipo 5 cromato con corpo interno in plastica e collo inox
44-13	Rubinetto 3 vie mod. NKDP0138 cromato con miscelatore, uscite separate e corpo interno in plastica
KITPOST01	Kit installazione post-filtro remineralizzatore lungh. 12" racc. ¼" R
KITFIL008	Kit filtro purificatore MINI COMPACT HF con cartuccia HF Fibre Cave 0,1µ e kit raccordi per l'installazione. Portata massima 120 lt/h
FILCOM001	Filtro a cartuccia Compact Microfibra PP 5µ lungh. 12" attacco a baionetta
FILCOM003	Filtro a cartuccia Compact Carbon Block 5µ lungh. 12" attacco a baionetta
FILCOM005	Filtro a cartuccia Compact HF Fibre Cave 0,1µ lungh. 12" attacco a baionetta
14-1	Post-filtro in-line remineralizzatore lungh. 12" attacchi ¼" F
TFC3013-A	Membrana osmosi inversa TFC-3013-A 500GPD
S212T5	Lampada ricambio UV 6W (2+2 Pins)

I depuratori a osmosi inversa serie E-400 sono purificatori d'acqua a flusso diretto senza serbatoio di accumulo, in grado di erogare 70 lt/h di acqua pura con un altissimo livello di qualità. Questi depuratori d'acqua sono dotati di scheda elettronica con microprocessore per il controllo automatico del funzionamento e grazie al sistema di lavaggio della membrana, effettuato automaticamente al termine di ogni ciclo di erogazione, consentono un alto tasso di recupero (60%) riducendo al minimo il consumo di acqua senza compromettere la funzionalità della membrana (vita media 5 anni).

Il depuratore a osmosi inversa serie E-400 è disponibile in cinque versioni:

LYNPHA VIVA GOLD E-400EC versione standard con pre-filtro Microfibra PP 5µ, pre-filtro Carbon Block 5µ, sistema automatico di lavaggio e flussaggio membrana, timer sostituzione filtri e allarme antiavanzamento.

LYNPHA VIVA GOLD E-400UV versione con sterilizzatore a raggi UV.

LYNPHA VIVA GOLD E-400WG versione con carbonatore integrato per l'erogazione di acqua gassata a temperatura ambiente (leggermente gassata).

LYNPHA VIVA GOLD E-400CSF versione fornita con l'esclusivo sistema brevettato "CSF" (Constant Salinity Flow), in grado di erogare acqua osmotizzata a salinità costante anche nei primi istanti di avvio dell'osmotizzatore in seguito a una pausa di funzionamento. Infatti come è noto, ogni qualvolta che un sistema ad osmosi inversa viene riavviato, per effetto della pressione osmotica le qualità organolettiche dell'acqua erogata vengono modificate dal repentino innalzamento del livello di salinità. Questa condizione perdura per circa 60 secondi e per ovviare a questa caratteristica tecnica, comune a tutti gli impianti in commercio, di solito si è costretti a scaricare la prima acqua erogata dal sistema.

LYNPHA VIVA GOLD E-400PO versione alta portata 90 lt/h completa di pompa rotativa a palette 200 lt/h con corpo in ottone.

CARATTERISTICHE PRINCIPALI

- Funzionamento automatico controllato da scheda elettronica con microprocessore.
- Timer elettronico di allarme sostituzione filtri.
- Sistema automatico di lavaggio membrana e flussaggio programmato (ogni 6 ore).
- Allarme antiavanzamento con blocco alimentazione acqua.
- Pre-filtri a cartuccia Compact di facile sostituzione integrati nell'apparecchiatura.
- Sterilizzatore a raggi UV 6W con corpo in acciaio inox (versione E-400UV).
- Post-filtro remineralizzatore con carbonato di calcio naturale (optional).
- Kit valvola di miscelazione per regolazione valore TDS (sali totali disciolti).

DATI TECNICI OSMOSI INVERSA SERIE E-400

Portata nominale ⁽¹⁾	70 lt/h	Membrana Osmotica	TFC3013-A
Pressione alimentaz. min-max	2 - 5 bar	Capacità membrana	500GPD
Pressione operativa	8 bar	Reiezione NaCl media	97%
Portata Booster Pump ⁽¹⁾	130 lt/h	Tasso di recupero max	60%
Temperatura acqua min-max	+5 °C / +40 °C	Pre-filtro 1 Compact 12"	Microfibra PP 5µ
Salinità max ingresso	1500 ppm TDS	Pre-filtro 2 Compact 12"	Carbon Block 5µ
Durezza totale max	50 °F	Sterilizzatore a raggi UV 6W	Optional
Alimentazione elettrica	230Vac-50Hz	Durata lampada UV	8000 ore
Absorbimento max	75 Watt	Peso alla spedizione	14,5 Kg
Trasformatore Booster Pump	32Vdc -2A	Kit montaggio e regolaz. TDS	SI
Dimensioni L x P x H	145x445x385 mm	Rubinetto di erogazione	Optional

(1) Valore indicativo ricavato in condizioni di laboratorio e basato su acqua con 500 ppm TDS, pressione alimentazione 3,5 bar, pressione operativa netta 8 bar, temperatura 17,5 °C e dopo 24 ore di funzionamento. La portata di ciascun elemento può variare di +/- 15% ed inoltre la portata può variare notevolmente anche in funzione della salinità e soprattutto della temperatura dell'acqua di alimentazione (+/- 3% per ogni °C di temperatura).

Il design elegante, moderno e compatto del depuratore d'acqua a osmosi inversa serie E-400 è esaltato dal contenitore in plastica antiurto ABS e dai coperchi di facile smontaggio per l'accesso ai vari prefiltri a cartuccia Compact soggetti a manutenzione programmata (6 / 12 mesi). Attenzione: questa apparecchiatura necessita di una regolare manutenzione periodica al fine di garantire i requisiti di potabilità dell'acqua trattata ed il mantenimento dei miglioramenti come dichiarati dal produttore.

L'osmosi inversa serie E-400 è un prodotto Made in Italy costruito utilizzando solo i migliori materiali ed i più avanzati sistemi di lavorazione e viene fornito completo di manuale d'istruzioni e kit di montaggio per una semplice e corretta installazione. Così come richiesto dal D.M. n. 174/2004, tutti i componenti del circuito idraulico sono atossici e realizzati con materiali idonei al contatto con acqua ad uso potabile. Ecologico, affidabile e tecnologicamente avanzato, l'osmosi inversa serie E-400 è un'apparecchiatura per il trattamento di acque potabili conforme al Decreto del Ministero della Salute n. 25/2012 e conforme alla direttiva CE.



OSMOSI INVERSA
A FLUSSO DIRETTO

TABELLA RIMOZIONE SOSTANZE

Sodio	90-95%	Cadmio	93-98%
Calcio	93-98%	Mercurio	93-98%
Magnesio	93-98%	Cromo	93-98%
Potassio	90-95%	Piombo	93-98%
Ammoniaca	93-98%	Cloruri	90-95%
Nitriti	93-98%	Amianto	>99%
Nickel	93-98%	Nitrati	85-90%
Idrocarburi	98-99%	Fosfati	93-98%
Batteri	>99%	Solfati	93-98%
Zinco	93-98%	Arsenico	93-98%
Cloro	100%	Pesticidi	96-98%



FILCOM001
FILCOM003
FILCOM005



S212T5



TFC3013-A



44-13



**OSMOSI INVERSA
A FLUSSO DIRETTO**

**La tua sorgente
di acqua pura!**

**OSMOSI INVERSA
A FLUSSO DIRETTO
SERIE C-400**

**FUNZIONAMENTO
AUTOMATICO**

**TELAIO E COPERCHIO
IN ACCIAIO INOX**

**ALTA QUALITÀ
PREZZO CONTENUTO**



44-6



Codice	Osmosi Inversa serie LYNPHA VIVA GOLD C-400
LYNPHA022	Osmosi Inversa automatico C-400EC 70 lt/h versione standard
LYNPHA021	Osmosi Inversa automatico C-400UV 70 lt/h versione con sterilizzatore UV
LYNPHA023	Osmosi Inversa automatico C-400WG 70 lt/h versione con carbonatore integrato per l'erogazione di acqua gassata a temperatura ambiente

Nota: il kit di montaggio fornito in dotazione non include il rubinetto di erogazione.

Codice	Accessori e Ricambi
44-6	Rubinetto Long Reach tipo 8 cromato con corpo interno in plastica e collo inox
44-14	Rubinetto 3 vie mod. NKDP0238 cromato con miscelatore, uscite separate e corpo interno in plastica
KITPOST01	Kit installazione post-filtro remineralizzatore lungh. 12" racc. 1/4" R
KITFIL008	Kit filtro purificatore MINI COMPACT HF con cartuccia HF Fibre Cave 0,1µ e kit raccordi per l'installazione. Portata massima 120 lt/h
FILCOM001	Filtro a cartuccia Compact Microfibra PP 5µ lungh. 12" attacco a baionetta
FILCOM003	Filtro a cartuccia Compact Carbon Block 5µ lungh. 12" attacco a baionetta
FILCOM005	Filtro a cartuccia Compact HF Fibre Cave 0,1µ lungh. 12" attacco a baionetta
14-1	Post-filtro in-line remineralizzatore lungh. 12" attacchi 1/4" F
TFC3013-A	Membrana osmosi inversa TFC-3013-A 500GPD
S212T5	Lampada ricambio UV 6W (2+2 Pins)
KITSER001	Kit installazione serbatoio di accumulo esterno (serbatoio non incluso)

I depuratori ad osmosi inversa serie C-400 sono purificatori d'acqua a flusso diretto senza serbatoio di accumulo, in grado di erogare 70 lt/h di acqua pura con un altissimo livello di qualità. Sfruttando la capacità selettiva di speciali membrane ad osmosi inversa di ultima generazione, rimuovono efficacemente dall'acqua i sali minerali in eccesso e le varie sostanze inquinanti come ad esempio sedimenti, ruggine, cloro, nitrati, arsenico, fosfati, cromo, piombo, metalli pesanti, pesticidi, etc...

L'apparecchiatura è dotata di scheda elettronica con microprocessore per il controllo automatico del funzionamento e grazie al sistema di lavaggio della membrana, effettuato automaticamente al termine di ogni ciclo di erogazione, consente un alto tasso di recupero (60%) riducendo al minimo il consumo di acqua senza compromettere la funzionalità della membrana (vita media 5 anni).

Il depuratore a osmosi inversa serie C-400 è disponibile in tre versioni:

LYNPHA VIVA GOLD C-400EC versione standard con pre-filtro Microfibra PP 5µ, pre-filtro Carbon Block 5µ, sistema automatico di lavaggio e flussaggio membrana, timer sostituzione filtri e allarme antiavvelenamento.

LYNPHA VIVA GOLD C-400UV versione con sterilizzatore a raggi UV.

LYNPHA VIVA GOLD C-400WG versione con carbonatore integrato per l'erogazione di acqua gassata a temperatura ambiente (leggermente gassata).

CARATTERISTICHE PRINCIPALI

- Funzionamento automatico controllato da scheda elettronica con microprocessore.
- Timer elettronico di allarme sostituzione filtri.
- Sistema automatico di lavaggio membrana e flussaggio programmato (ogni 6 ore).
- Allarme antiavvelenamento con blocco alimentazione acqua.
- Pre-filtri a cartuccia Compact di facile sostituzione integrati nell'apparecchiatura.
- Sterilizzatore a raggi UV 6W con corpo in acciaio inox (versione C-400UV).
- Post-filtro remineralizzatore con carbonato di calcio naturale (optional).
- Kit valvola di miscelazione per regolazione valore TDS (sali totali disciolti).

DATI TECNICI OSMOSI INVERSA SERIE C-400

Portata nominale ⁽¹⁾	70 lt/h	Membrana Osmotica	TFC3013-A
Pressione alimentaz. min-max	2 - 5 bar	Capacità membrana	500GPD
Pressione operativa	8 bar	Reiezione NaCl media	97%
Portata Booster Pump ⁽¹⁾	130 lt/h	Tasso di recupero max	60%
Temperatura acqua min-max	+5 °C / +40 °C	Pre-filtro 1 Compact 12"	Microfibra PP 5µ
Salinità max ingresso	1500 ppm TDS	Pre-filtro 2 Compact 12"	Carbon Block 5µ
Durezza totale max	50 °F	Post-filtro remineralizzatore	Optional
Cloro libero max	inf. a 0,5 ppm	Sterilizzatore a raggi UV 6W	Optional
Alimentazione elettrica	230Vac-50Hz	Durata lampada UV	8000 ore
Absorbimento max	75 Watt	Peso alla spedizione	18 Kg
Trasformatore Booster Pump	32Vdc -2A	Kit montaggio e regolaz. TDS	SI
Dimensioni L x P x H	145x450x395 mm	Rubinetto di erogazione	Optional

(1) Valore indicativo ricavato in condizioni di laboratorio e basato su acqua con 500 ppm TDS, pressione alimentazione 3,5 bar, pressione operativa netta 8 bar, temperatura 17,5 °C e dopo 24 ore di funzionamento. La portata di ciascun elemento può variare di +/- 15% ed inoltre la portata può variare notevolmente anche in funzione della salinità e soprattutto della temperatura dell'acqua di alimentazione (+/- 3% per ogni °C di temperatura).

Il design elegante, moderno e compatto del depuratore d'acqua a osmosi inversa serie C-400 è esaltato dal telaio costruito in acciaio inox AISI 304 e dal coperchio superiore di facile smontaggio per l'accesso ai vari prefiltri a cartuccia Compact soggetti a manutenzione programmata (6 / 12 mesi).

Attenzione: questa apparecchiatura necessita di una regolare manutenzione periodica al fine di garantire i requisiti di potabilità dell'acqua trattata ed il mantenimento dei miglioramenti come dichiarati dal produttore.

L'osmosi inversa serie C-400 è un prodotto Made in Italy costruito utilizzando solo i migliori materiali ed i più avanzati sistemi di lavorazione e viene fornito completo di manuale d'istruzioni e kit di montaggio per una semplice e corretta installazione. Così come richiesto dal D.M. n. 174/2004, tutti i componenti del circuito idraulico sono atossici e realizzati con materiali idonei al contatto con acqua ad uso potabile. Ecologico, affidabile e tecnologicamente avanzato, l'osmosi inversa serie C-400 è un'apparecchiatura per il trattamento di acque potabili conforme al Decreto del Ministero della Salute n. 25/2012 e conforme alla direttiva CE.



TABELLA RIMOZIONE SOSTANZE

Sodio	90-95%	Cadmio	93-98%
Calcio	93-98%	Mercurio	93-98%
Magnesio	93-98%	Cromo	93-98%
Potassio	90-95%	Piombo	93-98%
Ammoniaca	93-98%	Cloruri	90-95%
Nitriti	93-98%	Amianto	>99%
Nickel	93-98%	Nitrati	85-90%
Idrocarburi	98-99%	Fosfati	93-98%
Batteri	>99%	Solfati	93-98%
Zinco	93-98%	Arsenico	93-98%
Cloro	100%	Pesticidi	96-98%



14-1



FILCOM001
FILCOM003
FILCOM005



S212T5



TFC3013-A

LYNPHA[®]
VIVA GOLD C-800
 By DEPUR SISTEM ITALIA

**Acqua osmotizzata
 per mille utilizzi!**

**OSMOSI INVERSA
 A FLUSSO DIRETTO
 SERIE C-800**

**IDEALE PER RISTORANTI
 E IMPRESE ARTIGIANE**

**OTTIMO RAPPORTO
 QUALITÀ PREZZO**

**BASSO COSTO DI
 MANUTENZIONE**



43



Codice	Osmosi Inversa serie LYNPHA VIVA GOLD C-800
LYNPHA025	Osmosi Inversa automatico C-800SF 150 lt/h versione base senza kit di prefiltrazione
LYNPHA026	Osmosi Inversa automatico C-800EC 150 lt/h versione standard
LYNPHA027	Osmosi Inversa automatico C-800UV 150 lt/h versione con sterilizzatore UV

Nota: il kit di montaggio fornito in dotazione non include il rubinetto di erogazione.

Codice	Accessori e Ricambi
43	Rubinetto Long Reach tipo 3 cromato con corpo interno in plastica e collo in ottone
FILDE001	Post-filtro remineralizzatore FP3 3/8" R vaso trasparente 1 lt. lungh. 9 3/4"
KITPOST03	Kit installazione post-filtro a cartuccia Compact Carbon Block 5µ lungh. 12" attacco a baionetta
KITFIL008	Kit filtro purificatore MINI COMPACT HF con cartuccia HF Fibre Cave 0,1µ e kit raccordi per l'installazione. Portata massima 120 lt/h
28	Cartuccia filtrante Microfibra PP 5µ lungh. 10"
31	Cartuccia filtrante Carbon Block 10µ lungh. 10"
FILCOM003	Filtro a cartuccia Compact Carbon Block 5µ lungh. 12" attacco a baionetta
FILCOM005	Filtro a cartuccia Compact HF Fibre Cave 0,1µ lungh. 12" attacco a baionetta
TFC3013-A	Membrana osmosi inversa TFC-3013-A 500GPD
S212T5	Lampada ricambio UV 6W (2+2 Pins)

I depuratori ad osmosi inversa serie C-800 sono purificatori d'acqua a flusso diretto in grado di erogare 150 lt/h di acqua pura con un altissimo livello di qualità. Sfruttando la capacità selettiva di speciali membrane osmotiche di ultima generazione, rimuovono efficacemente dall'acqua i sali minerali in eccesso e le varie sostanze inquinanti come ad esempio sedimenti, ruggine, cloro, nitrati, arsenico, fosfati, cromo, piombo, metalli pesanti, pesticidi, etc...

L'apparecchiatura è dotata di scheda elettronica con microprocessore per il controllo automatico del funzionamento e grazie al sistema di lavaggio della membrana, effettuato automaticamente al termine di ogni ciclo di erogazione, consente un alto tasso di recupero (60%) riducendo al minimo il consumo di acqua senza compromettere la funzionalità delle membrane (vita media 5 anni).

Il depuratore a osmosi inversa serie C-800 è disponibile in tre versioni:

LYNPHA VIVA GOLD C-800SF versione base senza kit di pre-filtrazione.

LYNPHA VIVA GOLD C-800EC versione standard con pre-filtro Microfibra PP 5µ, pre-filtro Carbon Block 5µ, sistema automatico di lavaggio e flussaggio membrane, timer sostituzione filtri e allarme anti-allagamento.

LYNPHA VIVA GOLD C-800UV versione con sterilizzatore a raggi UV.

CARATTERISTICHE PRINCIPALI

- Erogazione acqua osmotizzata a flusso diretto.
- Funzionamento automatico controllato da scheda elettronica con microprocessore.
- Massima efficienza di funzionamento e basso costo di manutenzione ordinaria.
- Timer e contaltri elettronico per segnalazione automatica sostituzione filtri.
- Sistema automatico di lavaggio membrane e flussaggio programmato (ogni 6 ore).
- Allarme anti-allagamento con blocco alimentazione acqua.
- Kit di prefiltrazione a doppio stadio lungh. 10" installato all'esterno dell'apparecchiatura.
- Pompa di pressurizzazione del tipo rotativa a palette in ottone 300 lt/h.
- Sterilizzatore a raggi UV 6W con corpo in acciaio inox (versione C-800UV).
- Post-filtro remineralizzatore con carbonato di calcio naturale (optional).
- Kit valvola di miscelazione per regolazione valore TDS (sali totali disciolti).

DATI TECNICI OSMOSI INVERSA SERIE C-800

Portata nominale ⁽¹⁾	150 lt/h	Membrane Osmotiche	TFC3013-A
Pressione alimentaz. min-max	2 - 5 bar	Capacità membrane	2 x 500GPD
Pressione operativa	10 bar	Reiezione NaCl media	97%
Portata pompa pressur. ⁽¹⁾	300 lt/h	Tasso di recupero max	60%
Temperatura acqua min-max	+5 °C / +40 °C	Pre-filtro 1 lungh. 10"	Microfibra PP 5µ
Salinità max ingresso	1500 ppm TDS	Pre-filtro 2 lungh. 10"	Carbon Block 5µ
Durezza totale max	50 °F	Post-filtro remineralizzatore	Optional
Cloro libero max	inf. a 0,5 ppm	Sterilizzatore a raggi UV 6W	Optional
Alimentazione elettrica	230Vac-50Hz	Durata lampada UV	8000 ore
Assorbimento max	310 Watt	Peso alla spedizione	20 Kg
Dimensione Osmosi L x P x H	165x450x410 mm	Kit montaggio e regolaz. TDS	SI
Dimens. kit prefiltri L x P x H	280x150x360 mm	Rubinetto di erogazione	Optional

(1) Valore indicativo ricavato in condizioni di laboratorio e basato su acqua con 500 ppm TDS, pressione alimentazione 3,5 bar, pressione operativa netta 8 bar, temperatura 17,5 °C e dopo 24 ore di funzionamento. La portata di ciascun elemento può variare di +/- 15% ed inoltre la portata può variare notevolmente anche in funzione della salinità e soprattutto della temperatura dell'acqua di alimentazione (+/- 3% per ogni °C di temperatura).

Il design elegante, moderno e compatto del depuratore d'acqua a osmosi inversa serie C-800 è esaltato dal telaio costruito in acciaio inox AISI 304 e dal coperchio superiore di facile smontaggio per l'accesso ai componenti interni dell'apparecchiatura. Attenzione: questa apparecchiatura necessita di una regolare manutenzione periodica al fine di garantire i requisiti di potabilità dell'acqua trattata ed il mantenimento dei miglioramenti come dichiarati dal produttore.

L'osmosi inversa serie C-800 è un prodotto Made in Italy costruito utilizzando solo i migliori materiali ed i più avanzati sistemi di lavorazione e viene fornito completo di manuale d'istruzioni e kit di montaggio per una semplice e corretta installazione. Così come richiesto dal D.M. n. 174/2004, tutti i componenti del circuito idraulico sono atossici e realizzati con materiali idonei al contatto con acqua ad uso potabile. Ecologico, affidabile e tecnologicamente avanzato, l'osmosi inversa serie C-800 è un'apparecchiatura per il trattamento di acque potabili conforme al Decreto del Ministero della Salute n. 25/2012 e conforme alla direttiva CE.



KIT PREFILTRAZIONE

TABELLA RIMOZIONE SOSTANZE

Sodio	90-95%	Cadmio	93-98%
Calcio	93-98%	Mercurio	93-98%
Magnesio	93-98%	Cromo	93-98%
Potassio	90-95%	Piombo	93-98%
Ammoniaca	93-98%	Cloruri	90-95%
Nitriti	93-98%	Amianto	>99%
Nickel	93-98%	Nitrati	85-90%
Idrocarburi	98-99%	Fosfati	93-98%
Batteri	>99%	Solfati	93-98%
Zinco	93-98%	Arsenico	93-98%
Cloro	100%	Pesticidi	96-98%



28



S212T5



31



FILCOM003
FILCOM005



FILDE001

OSMOSI INVERSA
A FLUSSO DIRETTO



La soluzione ideale per Ho.Re.Ca.

**OSMOSI INVERSA
A FLUSSO DIRETTO**

**OSMOSI INVERSA
A FLUSSO DIRETTO
SERIE S-800**

**FUNZIONAMENTO
AUTOMATICO**

**TELAIO E COPERCHIO
IN ACCIAIO INOX**

**OTTIMALE PER BAR
RISTORANTI E LABORATORI**



KIT PREFILTRAZIONE

Codice	Osmosi Inversa serie LYNPHA VIVA GOLD S-800
LYNPHA017	Osmosi Inversa automatico S-800SF 150 lt/h versione base senza kit di prefiltrazione
LYNPHA018	Osmosi Inversa automatico S-800EC 150 lt/h versione standard
LYNPHA019	Osmosi Inversa automatico S-800UV 150 lt/h versione con sterilizzatore UV

Codice	Accessori e Ricambi
FILDE001	Post-filtro remineralizzatore FP3 3/8" R vaso trasparente 1 lt. lungh. 9 3/4"
KITPOST03	Kit installazione post-filtro a cartuccia Compact Carbon Block 5µ lungh. 12" attacco a baionetta
KITFIL008	Kit filtro purificatore MINI COMPACT HF con cartuccia HF Fibre Cave 0,1µ e kit raccordi per l'installazione. Portata massima 120 lt/h
28	Cartuccia filtrante Microfibra PP 5µ lungh. 10"
31	Cartuccia filtrante Carbon Block 10µ lungh. 10"
FILCOM003	Filtro a cartuccia Compact Carbon Block 5µ lungh. 12" attacco a baionetta
FILCOM005	Filtro a cartuccia Compact HF Fibre Cave 0,1µ lungh. 12" attacco a baionetta
TFC3013-A	Membrana osmosi inversa TFC-3013-A 500GPD
S212T5	Lampada ricambio UV 6W (2+2 Pins)

I depuratori ad osmosi inversa serie S-800 sono purificatori d'acqua a flusso diretto in grado di erogare 150 lt/h di acqua pura con un altissimo livello di qualità. Sfruttando la capacità selettiva di speciali membrane osmotiche di ultima generazione, rimuovono efficacemente dall'acqua i sali minerali in eccesso e le varie sostanze inquinanti come ad esempio sedimenti, ruggine, cloro, nitrati, arsenico, fosfati, cromo, piombo, metalli pesanti, pesticidi, etc...

L'osmosi inversa serie S-800 è progettata specificamente per essere installata a monte di refrigeratori d'acqua, produttori di ghiaccio, dispensatori di bevande, macchine del caffè, lavastoviglie, etc. Il sistema è equipaggiato di un piccolo serbatoio di accumulo (circa 3 lt) per l'erogazione istantanea di acqua pura oligominerale a salinità costante. Per maggior garanzia di qualità, tutti i sistemi possono essere dotati di sterilizzatore a raggi UV, post-filtro Carbon Block 5µ e post-filtro HF Fibre Cave in grado di rimuovere dall'acqua odori, sapori sgradevoli e particelle fino a 0,1µ inclusi batteri, alghe, funghi, cisti e altri microrganismi.

Il depuratore a osmosi inversa serie S-800 è disponibile in tre versioni:

LYNPHA VIVA GOLD S-800SF versione base senza kit di pre-filtrazione.

LYNPHA VIVA GOLD S-800EC versione standard con pre-filtro Microfibra PP 5µ, pre-filtro Carbon Block 5µ, sistema automatico di lavaggio e flussaggio membrane, timer sostituzione filtri e allarme anti-allagamento.

LYNPHA VIVA GOLD S-800UV versione con sterilizzatore a raggi UV.

CARATTERISTICHE PRINCIPALI

- Funzionamento automatico controllato da scheda elettronica con microprocessore.
- Timer e contaltri elettronico per segnalazione automatica sostituzione filtri.
- Sistema automatico di lavaggio membrane e flussaggio programmato (ogni 6 ore).
- Serbatoio a membrana di accumulo acqua osmotizzata integrato nell'apparecchiatura.
- Allarme anti-allagamento con blocco alimentazione acqua.
- Kit di prefiltrazione lungh. 10" installato all'esterno dell'apparecchiatura.
- Pompa di pressurizzazione del tipo rotativa a palette in ottone 300 lt/h.
- Sterilizzatore a raggi UV 6W con corpo in acciaio inox (versione S-800UV).
- Post-filtro remineralizzatore con carbonato di calcio naturale (optional).
- Kit valvola di miscelazione per regolazione valore TDS (sali totali disciolti).

DATI TECNICI OSMOSI INVERSA SERIE S-800

Portata nominale ⁽¹⁾	150 lt/h	Membrane Osmotiche	TFC3013-A
Pressione alimentaz. min-max	2 - 5 bar	Capacità membrane	2 x 500GPD
Pressione operativa	10 bar	Reiezione NaCl media	97%
Portata pompa pressurizzazione ⁽¹⁾	300 lt/h	Tasso di recupero max	60%
Temperatura acqua min-max	+5 °C / +40 °C	Pre-filtro 1 lungh. 10"	Microfibra PP 5µ
Salinità max ingresso	1500 ppm TDS	Pre-filtro 2 lungh. 10"	Carbon Block 5µ
Durezza totale max	50 °F	Post-filtro Compact CBC 12"	Optional
Cloro libero max	inf. a 0,5 ppm	Post-filtro remineralizzatore	Optional
Alimentazione elettrica	230Vac-50Hz	Sterilizzatore a raggi UV 6W	Optional
Assorbimento max	310 Watt	Durata lampada UV	8000 ore
Volume utile serbatoio accumulo	3 lt.	Peso alla spedizione	22 Kg
Dimensione Osmosi L x P x H	205x420x510 mm	Kit montaggio e regolaz. TDS	SI
Dimens. kit prefiltri L x P x H	280x150x360 mm	Rubinetto di erogazione	Optional

(1) Valore indicativo ricavato in condizioni di laboratorio e basato su acqua con 500 ppm TDS, pressione alimentazione 3,5 bar, pressione operativa netta 10 bar, temperatura 17,5 °C e dopo 24 ore di funzionamento. La portata di ciascun elemento può variare di +/- 15% ed inoltre la portata può variare notevolmente anche in funzione della salinità e soprattutto della temperatura dell'acqua di alimentazione (+/- 3% per ogni °C di temperatura).

Il design elegante, moderno e compatto del depuratore d'acqua a osmosi inversa serie S-800 è esaltato dal telaio costruito in acciaio inox AISI 304 e dal coperchio superiore di facile smontaggio per l'accesso ai vari componenti interni dell'apparecchiatura. Attenzione: questa apparecchiatura necessita di una regolare manutenzione periodica al fine di garantire i requisiti di potabilità dell'acqua trattata ed il mantenimento dei miglioramenti come dichiarati dal produttore.

L'osmosi inversa serie S-800 è un prodotto Made in Italy costruito utilizzando solo i migliori materiali ed i più avanzati sistemi di lavorazione e viene fornito completo di manuale d'istruzioni e kit di montaggio per una semplice e corretta installazione. Così come richiesto dal D.M. n. 174/2004, tutti i componenti del circuito idraulico sono atossici e realizzati con materiali idonei al contatto con acqua ad uso potabile. Ecologico, affidabile e tecnologicamente avanzato, l'osmosi inversa serie S-800 è un'apparecchiatura per il trattamento di acque potabili conforme al Decreto del Ministero della Salute n. 25/2012 e conforme alla direttiva CE.



TABELLA RIMOZIONE SOSTANZE

Sodio	90-95%	Cadmio	93-98%
Calcio	93-98%	Mercurio	93-98%
Magnesio	93-98%	Cromo	93-98%
Potassio	90-95%	Piombo	93-98%
Ammoniaca	93-98%	Cloruri	90-95%
Nitriti	93-98%	Amianto	>99%
Nickel	93-98%	Nitrati	85-90%
Idrocarburi	98-99%	Fosfati	93-98%
Batteri	>99%	Solfati	93-98%
Zinco	93-98%	Arsenico	93-98%
Cloro	100%	Pesticidi	96-98%



28

S212T5

31



FILCOM003
FILCOM005



FILDE001

OSMOSI INVERSA
A FLUSSO DIRETTO

IMPIANTI OSMOSI INVERSA LINEA PROFESSIONALE

SERIE ROA-PRO

OSMOSI INVERSA
MEDIA PORTATA
65 - 600 LT/H

FUNZIONAMENTO
AUTOMATICO

TELAIO IN ACCIAIO
INOX AISI 304

MASSIMA ROBUSTEZZA
E AFFIDABILITÀ



STADOS04



Codice	Osmosi Inversa Professionale Serie ROA-PRO
ROAPRO001	Osmosi inversa automatico ROA-PRO 1 portata max 65 lt./h
ROAPRO002	Osmosi inversa automatico ROA-PRO 2 portata max 130 lt./h
ROAPRO003	Osmosi inversa automatico ROA-PRO 3 portata max 190 lt./h
ROAPRO004	Osmosi inversa automatico ROA-PRO 4 portata max 200 lt./h
ROAPRO005	Osmosi inversa automatico ROA-PRO 5 portata max 400 lt./h
ROAPRO006	Osmosi inversa automatico ROA-PRO 6 portata max 600 lt./h

Codice	Accessori e Ricambi
STADOS04	Stazione di dosaggio lt. 115 con pompa dosatrice mod. ATHENAAT-BL2 08-05. Dosaggio costante con regolazione della portata, pressione 8 bar, portata 5 lt/h, completa di base di sostegno, pescante e sonda di livello
CONRO002	Prodotto chimico antincrostante Control RO-200 specifico per membrane a osmosi inversa, confezione 20 Kg.
BBC-2	Cartuccia filtrante microfibra PP 5µ Big lungh. 20"
BBC-1	Cartuccia filtrante Carbon Block CBC Big 10µ lungh. 20"

Gli impianti ad osmosi inversa serie ROA-PRO sono desalinizzatori ad uso professionale con portate da 65 a 600 lt/h, ideati per il trattamento di acque potabili con salinità massima di 1.500 ppm. Le membrane semipermeabili utilizzate in questo tipo di impianti sono in grado di produrre acqua osmotizzata di ottima qualità, trattenendo circa il 99-99,7% degli ioni in essa contenuti.

Questa serie di impianti dotati di funzionamento automatico sono completi di dispositivo di flussaggio membrane, pre-filtri a cartuccia BIG, telaio in acciaio inox, pompa di pressurizzazione, vessel in vetroresina, flussimetri, valvole di regolazione e lavaggio, quadro elettrico di comando e protezione impianto con programmatore elettronico e conduttimetro digitale.

COMPONENTI COSTRUTTIVI

TELAIO realizzato in tubolare di acciaio inox AISI 304. Su di esso alloggiato tutti i componenti dell'impianto consentendo un facile trasporto.

DOSAGGIO ANTINCROSTANTE (Optional) inserito a monte delle membrane osmotiche è costituito da un serbatoio di stoccaggio del prodotto antincrostante, una pompa dosatrice elettronica a membrana completa di sonda livello per allarme mancanza prodotto chimico con blocco automatico impianto e spia di segnalazione.

FILTRI A CARTUCCIA BIG posizionati sull'aspirazione della pompa di pressurizzazione hanno lo scopo di eliminare il cloro residuo e bloccare eventuali sedimenti e particelle di sporco presenti nell'acqua da trattare che inevitabilmente si depositerebbero sulle membrane osmotiche riducendone l'efficienza.

VESSEL di contenimento delle membrane osmotiche realizzati in resina epossidica rinforzata con fibre di vetro ad alta resistenza al fine di garantire la massima durata.

MEMBRANE OSMOTICHE del tipo a spirale avvolta, composte da poliammide ad alta reiezione appartenenti all'ultima generazione a film sottile composito. Sono particolarmente resistenti all'invecchiamento e al compattamento, hanno una elevata resistenza all'attacco microbiologico e sono omologate per uso alimentare.

POMPA DI PRESSURIZZAZIONE installata sulla mandata dell'acqua da osmotizzare di tipo rotativa a palette in acciaio inox (mod. ROA-PRO da 1 a 3) e di tipo multi-girante verticale a bassa rumorosità (mod. ROA-PRO da 4 a 6).

STRUMENTAZIONI DI CONTROLLO E REGOLAZIONE

Il sistema ad osmosi inversa è corredato dei seguenti strumenti:

- Manometri IN-OUT filtri a cartuccia e IN-OUT membrane osmotiche.
- Flussimetri a lettura diretta sulla linea del permeato, concentrato e ricircolo.
- Pressostato per controllo pressione membrane.
- Pressostato per controllo pressione acqua di alimentazione.
- Serie di accessori per il riciclo, il flussaggio e la regolazione della pressione.
- Conduttimetro digitale completo di sonda di misura per il controllo in continuo delle caratteristiche dell'acqua, con set-point di allarme alta conducibilità.
- Quadro di controllo composto da centralina a microprocessori con display LCD per la visualizzazione della conducibilità, degli allarmi e per l'impostazione dei tempi. Quadro separato costruito in materiale plastico, protezione IP 54 e CEI per la sezione di potenza con interruttore principale e interruttore magnetotermico per la protezione della pompa di pressurizzazione. L'impianto elettrico è realizzato a norme CEI con cablaggio in conduit flessibile rivestito in PVC e raccordi terminali ad elevata resistenza meccanica e a tenuta stagna.

DATI TECNICI OSMOSI INVERSA ROA-PRO

MODELLO	portata max ⁽¹⁾	quantità membrane	tipo membrana	quantità vessel	recupero max	alimentaz. elettrica	potenza installata
	lt/h	nr.	poliammide	nr.	%	V. / Hz	Kw.
ROA-PRO 1	65	1	RE2540	1	70	230 / 50	0,37
ROA-PRO 2	130	2	RE2540	2	70	230 / 50	0,5
ROA-PRO 3	190	3	RE2540	3	70	230 / 50	0,5
ROA-PRO 4	200	1	RE4040	1	70	230 / 50	1,5
ROA-PRO 5	400	2	RE4040	2	70	230 / 50	1,5
ROA-PRO 6	600	3	RE4040	3	70	230 / 50	1,5

(1) Valore indicativo ricavato in condizioni di laboratorio e basato su acqua con 1.000 ppm TDS, pressione di alimentazione 3,5 bar, pressione operativa netta 14 bar, temperatura 15 °C e dopo 24 ore di funzionamento. La portata di ciascun elemento può variare di +/- 15% ed inoltre la portata può variare notevolmente anche in funzione della salinità e della temperatura dell'acqua di alimentazione (+/- 3% per ogni °C).



OSMOSI INVERSA
PROFESSIONALE

DIMENSIONI E PESO ROA-PRO

MODELLO	dimensioni mm.			peso in marcia
	L	P	H	Kg.
ROA-PRO 1	500	500	1.450	60
ROA-PRO 2	500	500	1.450	65
ROA-PRO 3	500	500	1.450	70
ROA-PRO 4	600	630	1.450	80
ROA-PRO 5	600	630	1.450	90
ROA-PRO 6	600	630	1.450	100



BBC-1



BBC-2

PURIFICATORI D'ACQUA DOMESTICI SERIE COMPACT

FILTRO PURIFICATORE
DECLORATORE
150 LT/H

VERSIONE CON
STERILIZZATORE UV


CARTUCCIA HF
FIBRE CAVE 0,1 μ

ACQUA PURA
E LEGGERA
PER BERE E CUCINARE



42



 mantiene inalterato
il giusto equilibrio salino
necessario all'organismo

Codice	Purificatori d'acqua serie COMPACT
COMPUV01	Filtro purificatore COMPACT UV 150 lt/h con cartuccia Microfibra PP 5 μ , cartuccia Carbon Block 5 μ e sterilizzatore UV
COMPHF01	Filtro purificatore COMPACT HF 120 lt/h con cartuccia Microfibra PP 5 μ , cartuccia Carbon Block 5 μ e cartuccia HF Fibre Cave 0,1 μ
COMPUVHF1	Filtro purificatore COMPACT UVHF 120 lt/h con cartuccia Microfibra PP 5 μ , cartuccia Carbon Block 5 μ , cartuccia HF Fibre Cave 0,1 μ e sterilizzatore UV
COMPHFWG1	Filtro purificatore COMPACT HFWG 120 lt/h versione con carbonatore integrato per l'erogazione di acqua gassata a temperatura ambiente

Nota: il kit di montaggio fornito in dotazione non include il rubinetto di erogazione.

Codice	Accessori e Ricambi
42	Rubinetto Long Reach tipo 2 cromato con corpo interno in plastica e collo in ottone
44-13	Rubinetto 3 vie mod. NKDP0138 cromato con miscelatore, uscite separate e corpo interno in plastica
RIPRE001	Riduttore di pressione per bombola Co2 con attacco M11x1
BORIC001	Bombola Co2 0,6 Kg. E290 usa e getta attacco M11x1
BORIC006	Bombola Co2 alluminio 1 Kg. E290 ricaricabile attacco M11x1
FILCOM001	Filtro a cartuccia Compact Microfibra PP 5 μ lungh. 12" attacco a baionetta
FILCOM003	Filtro a cartuccia Compact Carbon Block 5 μ lungh. 12" attacco a baionetta
FILCOM005	Filtro a cartuccia Compact HF Fibre Cave 0,1 μ lungh. 12" attacco a baionetta
S212T5	Lampada ricambio UV 6W (2+2 Pins)
KITALL001	Kit installazione sonda antiaggimento esterna per Z-400 e Compact

Nonostante i continui controlli e le innumerevoli analisi chimiche e batteriologiche effettuate ogni giorno sulle reti di distribuzione dell'acqua potabile, è sempre più frequente riscontrare sulla stessa la presenza di odori e sapori sgradevoli, oltre a sostanze indesiderate di vario tipo. Il cloro e le altre sostanze chimiche utilizzate per la disinfezione degli acquedotti, oltre all'ossido di ferro sviluppato dalla corrosione delle tubazioni in metallo, spesso rendono l'acqua che sgorga dai nostri rubinetti di gusto sgradevole e di aspetto e colore tutt'altro che rassicurante.

Da oggi il filtro purificatore serie COMPACT elimina tutti questi problemi e grazie alla tecnologia utilizzata, ogni famiglia potrà godere del beneficio di avere a casa propria una sorgente di acqua pura. Per maggior garanzia di qualità la versione COMPACT HF è dotata di filtro a cartuccia Fibre Cave in grado di rimuovere dall'acqua particelle fino a 0,1µ inclusi batteri, virus, alghe, funghi, cisti e altri microrganismi. L'acqua erogata, pura e di gusto gradevole, è ottima per bere, cucinare, fare ghiaccio, the, caffè, lavare la frutta e la verdura, **mantiene inalterato il giusto equilibrio salino necessario all'organismo** e può essere utilizzata con tranquillità da tutta la famiglia.

Il purificatore d'acqua serie COMPACT è disponibile in quattro versioni:

COMPACT UV versione con sterilizzatore a raggi UV.

COMPACT HF versione con cartuccia HF Fibre Cave 0,1µ.

COMPACT UVHF versione completa con cartuccia HF Fibre Cave 0,1µ e sterilizzatore a raggi UV.

COMPACT HFWG versione come il mod. COMPACT HF ma completo di Booster Pump e carbonatore integrato per l'erogazione di acqua gassata a temperatura ambiente (leggermente gassata).

CARATTERISTICHE PRINCIPALI

- Funzionamento automatico controllato da scheda elettronica con microprocessore
- Allarme antiaggimento con blocco alimentazione acqua
- Timer elettronico di allarme sostituzione filtri
- 1° stadio filtrazione con cartuccia Microfibra PP 5µ
- 2° stadio dechlorazione con cartuccia Carbon Block 5µ
- 3° stadio microfiltrazione con cartuccia HF Fibre Cave 0,1µ (versione HF)
- 4° stadio sterilizzatore a raggi UV 6W con corpo in acciaio inox (versione UV)
- Filtri a cartuccia Compact di facile sostituzione integrati nell'apparecchiatura

DATI TECNICI FILTRI PURIFICATORI SERIE COMPACT

Portata nominale ⁽¹⁾ (vers. UV)	150 lt/h	Filtro 1 Compact 12"	Microfibra PP 5µ
Portata nominale ⁽¹⁾ (vers. HF)	120 lt/h	Filtro 2 Compact 12"	Carbon Block 5µ
Pressione alimentaz. min-max	2 - 5 bar	Filtro 3 Compact 12" (vers. HF)	Fibre Cave 0,1µ
Temperatura acqua min-max	+5 °C / +40 °C	Sterilizzatore UV (vers. UV)	UV1011 6W
Salinità max ingresso	750 ppm TDS	Durata lampada UV	8000 ore
Torbidità max	0,8 NTU	Alimentazione elettrica	230Vac - 50Hz
Ferro e/o Manganese max	inf. 0,1 ppm	Assorbim. max	10 Watt
Durezza totale max	35 °F	Assorbim. max vers. HFWG	75 Watt
Cloro libero max	inf. 0,5 ppm	Peso alla spedizione	10 Kg.
Dimensioni L x P x H	405x445x100 mm	Kit montaggio	SI
Dim. vers. HFWG L x P x H	475x445x105 mm	Rubinetto di erogazione	Optional

(1) Valore indicativo ricavato in condizioni di laboratorio e basato su acqua con 500 ppm TDS, pressione alimentazione 3 bar, temperatura 17,5 °C e filtri a cartuccia nuovi.

Il design elegante, moderno e compatto del purificatore d'acqua serie COMPACT è esaltato dal telaio costruito in acciaio inox AISI 304 e dal coperchio superiore di facile smontaggio per l'accesso ai prefiltri a cartuccia Compact soggetti a manutenzione programmata (6 / 12 mesi). Attenzione: questa apparecchiatura necessita di una regolare manutenzione periodica al fine di garantire i requisiti di potabilità dell'acqua trattata ed il mantenimento dei miglioramenti come dichiarati dal produttore.

Il purificatore d'acqua serie COMPACT è un prodotto Made in Italy costruito utilizzando solo i migliori materiali ed i più avanzati sistemi di lavorazione e viene fornito completo di manuale d'istruzioni e kit di montaggio per una semplice e corretta installazione. Così come richiesto dal D.M. n. 174/2004, tutti i componenti del circuito idraulico sono atossici e realizzati con materiali idonei al contatto con acqua ad uso potabile. Ecologico, affidabile e tecnologicamente avanzato, il purificatore serie COMPACT è un'apparecchiatura per il trattamento di acque potabili conforme al Decreto del Ministero della Salute n. 25/2012 e conforme alla direttiva CE.



COMPACT UV



COMPACT HF



FILCOM001
FILCOM003
FILCOM005



S212T5



PURIFICATORI D'ACQUA DOMESTICI SERIE FILTEV

FILTRO DECLORATORE
CON CARTUCCIA
EVERPURE

FILTRO PRE-COAT
MEMBRANA
PIEGHETTATA 0,5 µ

ELIMINA ODORI
E SAPORI SGRADUEVOLI

STERILIZZATORE UV
INTEGRATO



43

Codice	Purificatori d'acqua serie FILTEV
FILTEV001	Kit filtro decloratore purificatore FILTEV 4C completo di tubo, valvola a sfera e raccordi Ø 3/8" per l'installazione
FILTEV006	Kit filtro decloratore purificatore FILTEV AC completo di tubo, valvola a sfera e raccordi Ø 3/8" per l'installazione
FILTEV004	Kit filtro decloratore purificatore FILTEV PP+AC completo di sterilizzatore a raggi UV, contaltri con blocco erogazione, tubo, valvola a sfera e raccordi Ø 3/8" per l'installazione

Nota: il kit di montaggio fornito in dotazione non include il rubinetto di erogazione.

Codice	Accessori e Ricambi
43	Rubinetto Long Reach tipo 3 cromato con corpo interno in plastica e collo inox
44-14	Rubinetto 3 vie mod. NKDP0238 cromato con miscelatore, uscite separate e corpo interno in plastica
FILTEV002	Filtro a cartuccia Everpure 4C attacco a baionetta
FILTEV005	Filtro a cartuccia Everpure AC attacco a baionetta
FILTEV003	Testa Everpure QL2 attacchi 3/8" F
28	Cartuccia filtrante Microfibra PP 5µ lungh. 10"
CONLI001	Contatore di litri meccanico con blocco automatico erogazione acqua attacchi 1/4" M
S212T5	Lampada ricambio UV 6W (2+2 Pins)

Nonostante i continui controlli e le innumerevoli analisi chimiche e batteriologiche effettuate ogni giorno sulle reti di distribuzione dell'acqua potabile, è sempre più frequente riscontrare sulla stessa la presenza di odori e sapori sgradevoli, oltre a sostanze indesiderate di vario tipo. Il cloro e le altre sostanze chimiche utilizzate per la disinfezione degli acquedotti, oltre all'ossido di ferro sviluppato dalla corrosione delle tubazioni in metallo, spesso rendono l'acqua che sgorga dai nostri rubinetti di gusto sgradevole e di aspetto e colore tutt'altro che rassicurante.

Da oggi il filtro purificatore FILTEV elimina tutti questi problemi e grazie alla tecnologia utilizzata, ogni famiglia potrà godere del beneficio di avere a casa propria una sorgente di acqua pura, investendo una cifra che risulterà essere nettamente inferiore rispetto a quella spesa fino ad oggi per l'acquisto di acqua minerale in bottiglia.

FILTEV è un filtro purificatore in grado di rimuovere dall'acqua le varie sostanze indesiderate, mantiene inalterato il contenuto di sali minerali e garantisce l'eliminazione di sabbia, sedimenti, cloro, odori e sapori sgradevoli eventualmente presenti nell'acqua; è inoltre dotato di un efficiente sistema di debatterizzazione a raggi UV che garantisce una completa e continua sterilizzazione dell'acqua erogata.

L'acqua prodotta da FILTEV pura e di gusto gradevole mantiene i sali minerali necessari all'organismo ed è ottima per bere, cucinare, fare ghiaccio, tè, caffè, tisane, lavare la frutta e la verdura. FILTEV risolve definitivamente il problema dell'acquisto di acqua minerale in bottiglia, eliminando così costi e disagi di approvvigionamento. L'impianto è in grado di erogare circa 150 lt/h di acqua pura per tutta la famiglia, ottima per bere e ideale per cucinare.

CARATTERISTICHE PRINCIPALI

- Erogazione continua acqua dechlorata purificata per bere e cucinare.
- Basso costo di manutenzione ordinaria.
- Elimina in 3 passaggi sabbia, terra, sedimenti, cloro, batteri e virus.
- 1° stadio filtrazione con cartuccia Microfibra PP 5µ.
- 2° stadio dechlorazione con cartuccia Everpure 0,5µ.
- 3° stadio Sterilizzatore a raggi UV 6W con corpo in acciaio inox.
- Contatore di litri integrato con blocco automatico erogazione.
- Kit di montaggio completo di tubo e raccordi per una facile installazione.

DATI TECNICI PURIFICATORE D'ACQUA MOD. FILTEV004

Portata nominale (1)	150 lt/h	Prefiltro 1 lungh. 10"	Microfibra PP 5µ
Pressione alimentaz. min-max	2 - 5 bar	Prefiltro 2 Everpure 4C	Carbone Attivo 0,5µ
Temperatura acqua min-max	+5 °C / +40 °C	Sterilizzatore a raggi UV	UV1011 6W
Salinità max ingresso	750 ppm TDS	Durata lampada UV	8000 ore
Durezza totale max	35 °F	Peso alla spedizione	5 Kg.
Cloro libero max	inf. 0,5 ppm	Dimensioni L x P x H	27 x 15 x 45
Alimentazione elettrica	230Vac - 50Hz	Kit montaggio	SI
Assorbim. max	8 Watt	Rubinetto di erogazione	Optional

(1) Valore indicativo ricavato in condizioni di laboratorio e basato su acqua con 500 ppm TDS, pressione di alimentazione 3 bar, temperatura 17,5 °C e filtri a cartuccia nuovi appena installati.

FILTEV costruito utilizzando solo i migliori materiali ed i più avanzati sistemi di lavorazione, viene fornito completo di manuale d'istruzioni e kit di montaggio per una semplice e corretta installazione. Così come richiesto dal D.M. n. 174/2004, tutti i componenti del circuito idraulico sono atossici e realizzati con materiali idonei al contatto con acqua ad uso potabile. Ecologico, affidabile e tecnologicamente avanzato FILTEV è un'apparecchiatura per il trattamento di acque potabili conforme al Decreto del Ministero della Salute n. 25/2012 e conforme alla direttiva CE. Attenzione: questa apparecchiatura necessita di una regolare manutenzione periodica al fine di garantire i requisiti di potabilità dell'acqua trattata ed il mantenimento dei miglioramenti come dichiarati dal produttore.



FILTEV002

FILTEV001



FILTEV005

FILTEV006



CONLI001



FILTEV003



28



S212T5



REFRIGERATORI
DOMESTICI

Mille bolle
fresche e blu!

15 LT/H D'ACQUA
FREDDA E GASSATA

SOLUZIONE MIGLIORE
PER CASA E UFFICIO

L'ALTERNATIVA
ALL'ACQUA IN
BOTTIGLIA

QUALITÀ E RISPARMIO
A PORTATA DI CARAFFA



KITFIL005
KITFILO10

Codice	Refrigeratori serie LYNPHA FRESH 15 sopra banco
LYNFRE008	Refrigeratore Lynpha Fresh 15 A versione sopra banco, fredda e ambiente
LYNFRE006	Frigogasatore Lynpha Fresh 15 WG versione sopra banco, fredda, gassata e ambiente

Codice	Refrigeratori serie LYNPHA FRESH 15 IN sotto banco
LYNFRE009	Refrigeratore Lynpha Fresh 15 IN A versione sotto banco, fredda e ambiente
LYNFRE007	Frigogasatore Lynpha Fresh 15 IN WG versione sotto banco, fredda, gassata e ambiente

Codice	Accessori e Ricambi
KITRU013	Rubinetto 3 vie mod. 3900A cromato con canna alta
KITRU003	Rubinetto 3 vie mod. 3750 cromato con miscelatore
KITRU007	Miscelatore lavello cucina 5 vie mod. 5200B cromato
KITRU009	Rubinetto 3 vie a colonna mod. Xenia cromato con pulsanti
RIPRE001	Riduttore di pressione per bombola Co2 con attacco M11x1
RIPRE003	Adattatore riduttore di pressione Co2 da M11x1 a W21,8x1¼" per bombola ricaricabile
BORIC001	Bombola Co2 0,6 Kg. E290 usa e getta attacco M11x1
BORIC006	Bombola Co2 alluminio 1 Kg. E290 ricaricabile attacco M11x1
BORIC002	Bombola Co2 acciaio 2 Kg. E290 ricaricabile
KITFIL005	Kit filtro deodorante purificatore MINI COMPACT CBC con cartuccia Microfibra PP 5µ, cartuccia Carbon Block 5µ e kit raccordi per l'installazione. Portata massima 230 lt/h
KITFILO10	Kit filtro deodorante purificatore MINI COMPACT CBC+HF con cartuccia Carbon Block 5µ, cartuccia HF Fibre Cave 0,1µ e kit raccordi per l'installazione. Portata massima 120 lt/h
KITFIL008	Kit filtro purificatore MINI COMPACT HF con cartuccia HF Fibre Cave 0,1µ e kit raccordi per l'installazione. Portata massima 120 lt/h
FILCOM001	Filtro a cartuccia Compact Microfibra PP 5µ lungh. 12" attacco a baionetta
FILCOM003	Filtro a cartuccia Compact Carbon Block 5µ lungh. 12" attacco a baionetta
FILCOM005	Filtro a cartuccia Compact HF Fibre Cave 0,1µ lungh. 12" attacco a baionetta

LYNPHA FRESH 15 riduce l'onerosa gestione delle bottiglie d'acqua eliminando la necessità di recarsi al supermercato e il conseguente trasporto di pesanti pacchi fino a casa, infatti, una famiglia media tra le due e le tre persone in un anno:

- consuma tra 1000 e 1600 litri di acqua per bere;
- acquista tra 600 e 1000 bottiglie di acqua da 1,5 lt;
- spende tra € 300 e € 450 per l'acquisto di acqua in bottiglia;
- dedica tempo ed energia fisica per il rifornimento dello stock;
- consuma energia e spazio per stoccare e raffreddare l'acqua.

LYNPHA FRESH 15 è l'alternativa intelligente all'acqua in bottiglia che fornisce grandi quantità di acqua **liscia, fredda e gassata** direttamente a casa vostra. Specificamente studiata per una gestione più semplice, efficiente ed economica dell'acqua da bere in casa e negli uffici. Le dimensioni compatte e l'aspetto accattivante la rendono adatta a qualsiasi tipo di ambiente. LYNPHA FRESH 15 unisce efficienza e stile. Progettata con lo scopo di inserirsi perfettamente in ogni tipo di cucina ed anche in spazi ristretti è disponibile in due modelli: **da soprabanco e da incasso**. Le performance soddisfano anche il cliente più esigente: quantità illimitate di acqua liscia e purificata, 15 lt/h di acqua fredda e gassata (3 lt in continuo). LYNPHA FRESH 15 impiega 30 secondi per erogare un litro di acqua! L'intuitivo pannello di controllo rende LYNPHA FRESH 15 facile e semplice da usare. La macchina ha un tasto per ogni tipologia di acqua e spie luminose di segnalazione.

LYNPHA FRESH 15 può essere fornito completo di **filtro dechloratore purificatore** (cod. KITFIL010) in grado di eliminare il cloro, gli odori, i cattivi sapori, i sedimenti e la ruggine. Garantisce circa 3000 litri di acqua pura e necessita di essere sostituito circa ogni 6 / 12 mesi. La bombola usa e getta da 0,6 Kg può fornire fino a 120 litri di acqua gassata. Il sistema di filtrazione e la bombola di CO2 sono collocati all'interno del sottolavello della cucina e i filtri a cartuccia Compact possono essere sostituiti con facilità anche da utilizzatori non esperti. Attenzione: questa apparecchiatura necessita di una regolare manutenzione periodica al fine di garantire i requisiti di potabilità dell'acqua trattata ed il mantenimento dei miglioramenti come dichiarati dal produttore.

Le caratteristiche del refrigeratore si adattano perfettamente alle necessità di ogni utente. Attraverso il termostato posizionato nella parte posteriore della macchina è possibile regolare la temperatura dell'acqua, inoltre, grazie al riduttore di pressione posizionato sopra la bombola CO2, è anche possibile regolare il **grado di gasatura** dell'acqua, a seconda dei gusti del cliente.

LYNPHA FRESH 15 IN SOTTO BANCO

Le stesse prestazioni e tutti i vantaggi di LYNPHA FRESH 15 anche nella **versione IN da incasso** che trova facilmente posto all'interno dei banconi di bar o anche in qualunque cucina domestica. Di LYNPHA FRESH 15 IN si noterà solamente il particolare rubinetto installato sopra il lavello della cucina.



KITRU013

KITRU003

KITRU007

KITRU009

DATI TECNICI REFRIGERATORI SERIE LYNPHA FRESH 15

MODELLO	portata max	litri in continuo	temperatura acqua	alimentazione elettrica	assorbimento max	dimensioni L x P x H	peso
	lt/h	lt.	C °	V. / Hz	Watt	mm.	kg.
15 A	15	3	3 ÷ 10	230 / 50	190	260x330x407	14
15 WG	15	3	3 ÷ 10	230 / 50	260	260x330x407	18
15 IN A	15	3	3 ÷ 10	230 / 50	155	260x235x407	14
15 IN WG	15	3	3 ÷ 10	230 / 50	210	260x300x407	18



LYNPHA FRESH 15 IN



RIPRE001

BORIC001

BORIC002



KITFIL008

FILCOM001
FILCOM003
FILCOM005

LYNPHA[®]
FRESH **OSMO**
 By DEPUR SISTEM ITALIA

**Acqua osmotizzata
 liscia, fredda e gassata!**

**FRIGOGASATORE
 CON OSMOSI INVERSA
 INTEGRATA**

**ACQUA PURA E LEGGERA
 PER BERE E CUCINARE**

**VERSIONE SOTTOBANCO
 E SOPRABANCO**

**SISTEMA COMPATTO
 E CONVENIENTE**



LYNPHA FRESH OSMO 15 IN

Codice	Refrigeratori serie LYNPHA FRESH OSMO 15 sopra banco
LYNFRE032	Refrigeratore Lynpha Fresh Osmo 15 EC sopra banco, fredda e ambiente
LYNFRE033	Frigogasatore Lynpha Fresh Osmo 15 WG sopra banco, fredda, gassata e ambiente
LYNFRE031	Frigogasatore Lynpha Fresh Osmo 15 CSF sopra banco, fredda, gassata e ambiente
LYNFRE034	Frigogasatore Lynpha Fresh Osmo 15 PO sopra banco, fredda, gassata e ambiente

Codice	Refrigeratori serie LYNPHA FRESH OSMO 15 IN sotto banco
LYNFRE010	Refrigeratore Lynpha Fresh Osmo 15 IN EC sotto banco, fredda e ambiente
LYNFRE011	Frigogasatore Lynpha Fresh Osmo 15 IN WG sotto banco, fredda, gassata e ambiente
LYNFRE013	Frigogasatore Lynpha Fresh Osmo 15 IN CSF sotto banco, fredda, gassata e ambiente
LYNFRE014	Frigogasatore Lynpha Fresh Osmo 15 IN PO sotto banco, fredda, gassata e ambiente

Codice	Accessori e Ricambi
KITPOST01	Kit installazione post-filtro remineralizzatore lungh. 12" racc. 1/4" R
KITRU013	Rubinetto 3 vie mod. 3900A cromato con canna alta
KITRU003	Rubinetto 3 vie mod. 3750 cromato con miscelatore
KITRU007	Miscelatore lavello cucina 5 vie mod. 5200B cromato
RIPRE001	Riduttore di pressione per bombola Co2 con attacco M11x1
RIPRE003	Adattatore riduttore di pressione Co2 da M11x1 a W21,8x1 1/4" per bombola ricaricabile
BORIC001	Bombola Co2 0,6 Kg. E290 usa e getta attacco M11x1
BORIC006	Bombola Co2 alluminio 1 Kg. E290 ricaricabile attacco M11x1
BORIC002	Bombola Co2 acciaio 2 Kg. E290 ricaricabile
FILCOM001	Pre-filtro a cartuccia Compact Microfibra PP 5µ lungh. 12" attacco a baionetta
FILCOM003	Pre-filtro a cartuccia Compact Carbon Block 5µ lungh. 12" attacco a baionetta
KITUV6W	Kit installazione sterilizzatore a raggi UV 6W per Lynpha Fresh Osmo completo
14-1	Post-filtro in-line remineralizzatore lungh. 12" attacchi 1/4" F

I frigogasatori d'acqua serie LYNPHA FRESH OSMO 15 con osmosi inversa integrata, sono purificatori d'acqua a flusso diretto senza serbatoio di accumulo in grado di erogare 70 lt/h di acqua pura con un altissimo livello di qualità. Sfruttando la capacità selettiva di speciali membrane osmotiche di ultima generazione, rimuovono efficacemente dall'acqua i sali minerali in eccesso e le varie sostanze inquinanti.

Studiato per una gestione più semplice, efficiente ed economica dell'acqua da bere in casa e negli uffici, LYNPHA FRESH OSMO 15 è l'alternativa intelligente all'acqua in bottiglia. Le performance soddisfano anche il cliente più esigente: quantità illimitate di acqua purificata liscia e 15 lt/h di acqua fredda e gassata. LYNPHA FRESH OSMO 15 impiega pochi secondi per erogare un litro d'acqua e la bombola CO₂ da 1 Kg può fornire fino a 160 litri d'acqua gassata. Il sistema di pre-filtrazione e la bombola di CO₂ sono collocati all'interno del sottolavello della cucina e attraverso il termostato posizionato nella parte frontale del refrigeratore può essere regolata la temperatura dell'acqua.

Le performance soddisfano anche il cliente più esigente: 70 lt/h di acqua osmotizzata liscia e 15 lt/h di acqua fredda e gassata (1 lt. in continuo). LYNPHA FRESH OSMO 15 impiega solo 45 secondi per erogare un litro di acqua gassata! L'intuitivo pannello di controllo rende LYNPHA FRESH OSMO 15 facile e semplice da usare. Il frigogasatore ha un'uscita per ogni tipologia d'acqua e spie luminose di segnalazione.

Il refrigeratore serie LYNPHA FRESH OSMO 15, disponibile nella versione TOP sopra banco e IN per installazione nel sottolavello è disponibile in quattro versioni:

LYNPHA FRESH OSMO 15 EC versione base per l'erogazione di acqua osmotizzata liscia e fredda.

LYNPHA FRESH OSMO 15 WG versione standard per l'erogazione di acqua osmotizzata liscia, fredda e gassata.

LYNPHA FRESH OSMO 15 CSF versione brevettata per l'erogazione di acqua osmotizzata a salinità costante liscia, fredda e gassata.

LYNPHA FRESH OSMO 15 PO versione speciale alta portata 90 lt/h completa di pompa rotativa a palette in ottone per l'erogazione di acqua osmotizzata liscia, fredda e gassata.

CARATTERISTICHE PRINCIPALI

- Funzionamento automatico controllato da scheda elettronica con microprocessore.
- Timer elettronico di allarme sostituzione filtri.
- Sistema automatico di lavaggio membrana e flussaggio programmato (ogni 6 ore).
- Allarme antiavanzamento con blocco alimentazione acqua.
- Pre-filtri a cartuccia Compact di facile sostituzione esterni all'apparecchiatura.
- Sterilizzatore a raggi UV 6W con corpo in acciaio inox (optional).
- Post-filtro remineralizzatore con carbonato di calcio naturale (optional).
- Kit valvola di miscelazione per regolazione valore TDS (sali totali disciolti).

DATI TECNICI REFRIGERATORI SERIE LYNPHA FRESH OSMO 15

Portata nominale ⁽¹⁾	70 lt/h	Membrana Osmotica	TFC3013-A
Pressione alimentaz. min-max	2 - 5 bar	Capacità membrana	500GPD
Pressione operativa	8 bar	Reiezione NaCl media	97%
Portata Booster Pump ⁽¹⁾	130 lt/h	Tasso di recupero max	60%
Temperatura acqua min-max	+5 °C / +40 °C	Pre-filtro 1 Compact 12"	Microfibra PP 5µ
Salinità max ingresso	1500 ppm TDS	Pre-filtro 2 Compact 12"	Carbon Block 5µ
Durezza totale max	50 °F	Post-filtro remineralizzatore	Optional
Alimentazione elettrica	230Vac-50Hz	Sterilizzatore a raggi UV 6W	Optional
Assorbimento max	295 Watt	Durata lampada UV	8000 ore
Trasformatore Booster Pump	32Vdc - 2A	Peso alla spedizione	25 Kg
Dimensioni mod. TOP (L x P x H)	260x490x410 mm	Kit montaggio e regolaz. TDS	SI
Dimensioni mod. IN (L x P x H)	260x450x410 mm	Rubinetto di erogazione	Optional

(1) Valore indicativo ricavato in condizioni di laboratorio e basato su acqua con 500 ppm TDS, pressione di alimentazione 3,5 bar, pressione operativa netta 8 bar, temperatura 17,5 °C e dopo 24 ore di funzionamento. La portata di ciascun elemento può variare di +/- 15% ed inoltre la portata può variare notevolmente anche in funzione della salinità e soprattutto della temperatura dell'acqua di alimentazione (+/- 3% per ogni °C).

Il refrigeratore d'acqua serie LYNPHA FRESH OSMO 15 è un prodotto Made in Italy costruito utilizzando solo i migliori materiali ed i più avanzati sistemi di lavorazione e viene fornito completo di manuale d'istruzioni e kit di montaggio per una semplice e corretta installazione. Così come richiesto dal D.M. n. 174/2004, tutti i componenti del circuito idraulico sono atossici e realizzati con materiali idonei al contatto con acqua ad uso potabile. Ecologico, affidabile e tecnologicamente avanzato, il refrigeratore d'acqua serie LYNPHA FRESH OSMO 15 con osmosi inversa integrata è un'apparecchiatura per il trattamento di acque potabili conforme al Decreto del Ministero della Salute n. 25/2012 e conforme alla direttiva CE.



KITFIL005

14-1

TABELLA RIMOZIONE SOSTANZE

Sodio	90-95%	Cadmio	93-98%
Calcio	93-98%	Mercurio	93-98%
Magnesio	93-98%	Cromo	93-98%
Potassio	90-95%	Piombo	93-98%
Ammoniaca	93-98%	Cloruri	90-95%
Nitriti	93-98%	Amianto	>99%
Nickel	93-98%	Nitrati	85-90%
Idrocarburi	98-99%	Fosfati	93-98%
Batteri	>99%	Solfati	93-98%
Zinco	93-98%	Arsenico	93-98%
Cloro	100%	Pesticidi	96-98%



RIPRE001

BORIC001

BORIC006



KITRU003

KITRU007

REFRIGERATORI D'ACQUA PER CASA, UFFICI E COMUNITÀ

SERIE AQUALITY

VERSIONE OSMO
CON OSMOSI INVERSA
INTEGRATA

ACQUA PURIFICATA
DI ALTA QUALITÀ

PRATICO ED
ECOSOSTENIBILE

MASSIMA IGIENE
E SICUREZZA



Codice	Refrigeratori e Frigogasatori serie AQUALITY
REFAQU001	Refrigeratore AQUALITY 28 AC fredda e ambiente
REFAQU002	Frigogasatore AQUALITY 28 WG fredda, gassata e ambiente
AQUOSMO01	Refrigeratore con osmosi inversa AQUALITY OSMO 28 AC fredda e ambiente
AQUOSMO02	Frigogasatore con osmosi inversa AQUALITY OSMO 28 WG fredda, gassata e ambiente

Codice	Accessori e Ricambi
KITFIL005	Kit filtro deodorante purificatore MINI COMPACT CBC con cartuccia Microfibra PP 5µ, cartuccia Carbon Block 5µ e kit raccordi per l'installazione. Portata massima 230 lt/h
KITFIL010	Kit filtro deodorante purificatore MINI COMPACT CBC+HF con cartuccia Carbon Block 5µ, cartuccia HF Fibre Cave 0,1µ e kit raccordi per l'installazione. Portata massima 120 lt/h
RIPRE001	Riduttore di pressione per bombola Co2 con attacco M11x1
BORIC001	Bombola Co2 0,6 Kg. E290 usa e getta attacco M11x1
BORIC006	Bombola Co2 alluminio 1 Kg. E290 ricaricabile attacco M11x1
FILCOM001	Pre-filtro a cartuccia Compact Microfibra PP 5µ lungh. 12" attacco a baionetta.
FILCOM003	Pre-filtro a cartuccia Compact Carbon Block 5µ lungh. 12" attacco a baionetta
FILCOM005	Pre-filtro a cartuccia Compact HF Fibre Cave 0,1µ lungh. 12" attacco a baionetta
KITPOST01	Kit installazione post-filtro remineralizzatore lungh. 12" racc. ¼" R
14-1	Post-filtro in-line remineralizzatore lungh. 12" attacchi ¼" F
TFC3013-A	Membrana osmosi inversa TFC-3013-A 500GPD
BOTRITA03	Bottiglia acqua in Tritan 0,5 lt. con doppio tappo per lavaggio facilitato
BOTRITA04	Bottiglia acqua in Tritan 0,75 lt. con doppio tappo per lavaggio facilitato

AQUALITY OSMO è un refrigeratore dal design contemporaneo e ricercato; la robustezza dei materiali e la tecnologia d'avanguardia, lo rendono un campione di efficienza ed affidabilità. Grazie al sistema di raffreddamento a banco di ghiaccio, AQUALITY OSMO offre un equilibrio ottimale tra efficienza e praticità. L'assenza di rubinetti esterni, il punto di erogazione protetto e distante dalla plancia comandi ed il distributore di bicchieri integrato assicurano la massima igiene, evitando contaminazioni batteriche dall'esterno.

Il posizionamento del pannello di controllo e della zona di erogazione permettono di selezionare e prelevare l'acqua senza piegarsi, facilitando il riempimento di bicchieri, caraffe e borracce. L'involucro esterno in metallo dona solidità al prodotto e lo rende adatto anche ad ambienti con elevati standard igienici.

I refrigeratori d'acqua serie AQUALITY OSMO completi di osmosi inversa integrata, sono purificatori d'acqua a flusso diretto senza serbatoio di accumulo in grado di erogare 70 lt/h di acqua pura con un altissimo livello di qualità. Sfruttando la capacità selettiva di speciali membrane osmotiche di ultima generazione, rimuovono efficacemente dall'acqua i sali minerali in eccesso e le varie sostanze inquinanti.

Le performance soddisfano anche il cliente più esigente: 70 lt/h di acqua osmotizzata liscia e 28 lt/h di acqua fredda e gassata. AQUALITY OSMO impiega solo 45 secondi per erogare un litro di acqua gassata. L'intuitivo pannello di controllo rende AQUALITY facile e semplice da usare. Il friggasatore ha un'uscita per ogni tipologia d'acqua e spie luminose di segnalazione.

Il refrigeratore serie AQUALITY viene prodotto in quattro versioni:

AQUALITY 28 AC erogazione acqua liscia e fredda.

AQUALITY 28 WG erogazione acqua liscia, fredda e gassata.

AQUALITY OSMO 28 AC erogazione acqua osmotizzata liscia e fredda.

AQUALITY OSMO 28 WG erogazione acqua osmotizzata liscia, fredda e gassata.

CARATTERISTICHE AQUALITY OSMO

- Funzionamento automatico controllato da scheda elettronica con microprocessore.
- Timer elettronico di segnalazione sostituzione filtri.
- Sistema automatico di lavaggio membrana e flussaggio programmato (ogni 6 ore).
- Allarme antiavvelenamento con blocco alimentazione acqua.
- Pre-filtri a cartuccia Compact e bombola Co2 integrati nell'apparecchiatura.
- Post-filtro remineralizzatore e neutralizzatore di pH con carbonato di calcio naturale.
- Vaschetta raccogli gocce rimovibile capacità 30 cl. e portabicchieri integrato.

DATI TECNICI REFRIGERATORI SERIE AQUALITY OSMO

Portata nominale ⁽¹⁾	70 lt/h	Membrana Osmotica	TFC3013-A
Pressione alimentaz. min-max	2 - 5 bar	Capacità membrana	500GPD
Pressione operativa	8 bar	Reiezione NaCl media	97%
Portata Booster Pump ⁽¹⁾	130 lt/h	Salinità max ingresso	1500 ppm TDS
Temperatura acqua alimentaz.	+5 °C / +40 °C	Tasso di recupero max	60%
Durezza totale max	50 °F	Pre-filtro 1 Compact 12"	Microfibra PP 5µ
Alimentazione elettrica	230Vac-50Hz	Pre-filtro 2 Compact 12"	Carbon Block 5µ
Absorbimento max	410 Watt	Post-filtro remineralizzatore	Optional
Trasformatore Booster Pump	32Vdc - 2A	Peso alla spedizione	34 Kg
Dimensioni (L x P x H)	334x330x1120 mm	Kit montaggio e regolaz. TDS	SI

(1) Valore indicativo ricavato in condizioni di laboratorio e basato su acqua con 500 ppm TDS, pressione di alimentazione 3,5 bar, pressione operativa netta 8 bar, temperatura 17,5 °C e dopo 24 ore di funzionamento. La portata di ciascun elemento può variare di +/- 15% ed inoltre la portata può variare notevolmente anche in funzione della salinità e soprattutto della temperatura dell'acqua di alimentazione (+/- 3% per ogni °C).

Il design elegante, moderno e compatto di AQUALITY OSMO è esaltato dal telaio in metallo verniciato e dal coperchio laterale in plastica di facile smontaggio per l'accesso ai pre-filtri a cartuccia Compact soggetti a manutenzione programmata (6 / 12 mesi). Attenzione: questa apparecchiatura necessita di una regolare manutenzione periodica al fine di garantire i requisiti di potabilità dell'acqua trattata ed il mantenimento dei miglioramenti come dichiarati dal produttore.

Il refrigeratore d'acqua serie AQUALITY OSMO è un prodotto Made in Italy costruito utilizzando solo i migliori materiali ed i più avanzati sistemi di lavorazione e viene fornito completo di manuale d'istruzioni e kit di montaggio per una semplice e corretta installazione. Così come richiesto dal D.M. n. 174/2004, tutti i componenti del circuito idraulico sono atossici e realizzati con materiali idonei al contatto con acqua ad uso potabile. Ecologico, affidabile e tecnologicamente avanzato, il refrigeratore d'acqua serie AQUALITY OSMO completo di osmosi inversa integrata è un'apparecchiatura per il trattamento di acque potabili conforme al Decreto del Ministero della Salute n. 25/2012 e conforme alla direttiva CE.



KITFILO05
KITFILO10

14-1

TABELLA RIMOZIONE SOSTANZE

Sodio	90-95%	Cadmio	93-98%
Calcio	93-98%	Mercurio	93-98%
Magnesio	93-98%	Cromo	93-98%
Potassio	90-95%	Piombo	93-98%
Ammoniaca	93-98%	Cloruri	90-95%
Nitriti	93-98%	Amianto	>99%
Nickel	93-98%	Nitrati	85-90%
Idrocarburi	98-99%	Fosfati	93-98%
Batteri	>99%	Solfati	93-98%
Zinco	93-98%	Arsenico	93-98%
Cloro	100%	Pesticidi	96-98%



RIPRE001

BORIC001

BORIC006



TFC3013-A



FILCOM001
FILCOM003
FILCOM005

STERILIZZATORI D'ACQUA A RAGGI UV

SERIE UVC-LIGHTING

AZIONE GERMICIDA
SENZA ADDITIVI
CHIMICI

TRATTAMENTO
ECOLOGICO
INODORE E INSAPORE

MINIMO INGOMBRO
E DI FACILE
INSTALLAZIONE

MANUTENZIONE
SEMPLICE ED
ECONOMICA



UV601



UV1201S



UV2401



UV1011



UV201

Codice	Sterilizzatori a raggi UV serie UVC-LIGHTING
UV1011	Sterilizzatore a raggi UV mod. UV1011 6W portata max 150 lt/h
UV1011C	Sterilizzatore a raggi UV mod. UV1011C 6W versione Compact portata max 150 lt/h
UV201	Sterilizzatore a raggi UV mod. UV201 14W portata max 550 lt/h
UV601	Sterilizzatore a raggi UV mod. UV601 32W portata max 1100 lt/h
UV1201S	Sterilizzatore a raggi UV mod. UV1201S 39W portata max 2500 lt/h
UV2401	Sterilizzatore a raggi UV mod. UV2401 2x39W portata max 4500 lt/h

Codice	Accessori e Ricambi
S212T5	Lampada ricambio UV 6W (2+2 Pins)
D212T5	Lampada ricambio UV 10W (4 Pins)
D287T5	Lampada ricambio UV 14W
D645T5	Lampada ricambio UV 32W
D842T5	Lampada ricambio UV 39W
SQ230242S	Tubo quarzo per lampada UV 6W
SQ230330	Tubo quarzo per lampada UV 14W
SQ230670	Tubo quarzo per lampada UV 32W
SQ230895	Tubo quarzo per lampada UV 39W
BT06	Alimentatore per UV 6W
BT14	Alimentatore per UV 14W
TSS-239UV	Alimentatore per UV 30W / 39W

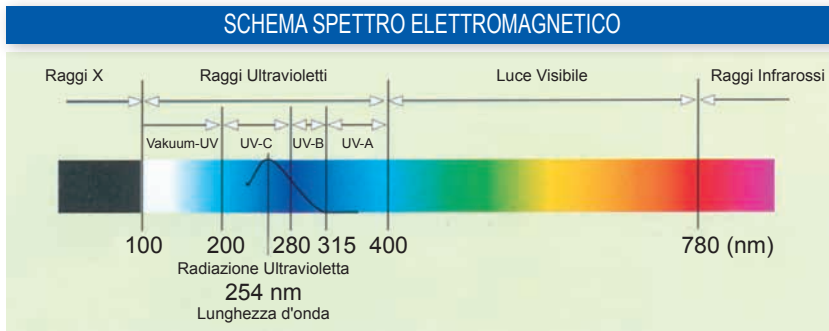
La disinfezione dell'acqua attraverso la luce ultravioletta rappresenta una tecnologia consolidata, tecnicamente affidabile e utilizzata con successo ormai da diversi anni nel trattamento delle acque potabili e in altri settori dell'industria e dei servizi. Si tratta di un processo fisico naturale in grado di distruggere in brevissimi istanti i microrganismi patogeni e di eliminare il 99% di batteri, muffe, lieviti, protozoi e virus eventualmente presenti nell'acqua. L'utilizzo dei raggi UV in alternativa ai tradizionali sistemi di disinfezione con clorocomposti offre i seguenti vantaggi:

- Efficace azione disinfettante senza aggiunta di additivi chimici.
- Nessuna alterazione dell'odore, del sapore e della limpidezza dell'acqua.
- Nessuna formazione di sostanze residue o sottoprodotti nocivi per la salute.
- Disponibilità in continuo di acqua disinfettata senza bisogno di accumuli.
- Minime dimensioni d'ingombro e semplicità d'installazione.
- Bassi costi d'esercizio e minima manutenzione.

La luce ultravioletta è una zona di energia dello spettro elettromagnetico denominata UV e posizionata tra la luce visibile ed i raggi X.

Il campo UV si distingue in 4 aree: Vakuuum-UV, UV-C, UV-B e UV-A.

I raggi UV-A (315-400 nm) vengono normalmente utilizzati come luce abbronzante, mentre i raggi UV-B (280-315 nm) e i raggi UV-C (200-280 nm) sono le aree che contengono le lunghezze d'onda più efficaci per l'azione di sterilizzazione, infatti, è scientificamente provato che più è corta la lunghezza d'onda misurata in nanometri (nm) maggiore è l'energia prodotta. Le lunghezze d'onda più efficaci nell'azione germicida sono al di sotto dei 300 nm.

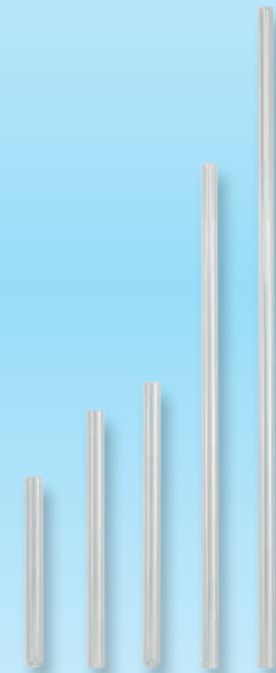


Le lampade a raggi UV utilizzate nei nostri sistemi sono del tipo a vapori di mercurio a bassa pressione, in grado di produrre una lunghezza d'onda costante a 254 nm (invisibile all'occhio umano) molto vicina a quella di 260-265 nm che è quella considerata più efficace per l'azione di sterilizzazione. Queste lampade garantiscono un irraggiamento superiore a 30.000 mWs/cm², valore ritenuto ottimale per la distruzione del nucleo organico dei microrganismi. Sono costruite con un quarzo purissimo (99% SiO₂) che non scherma gli UV e sono posizionate all'interno di un tubo al quarzo altrettanto puro e trasparente ad alta conduttività in grado di mantenere un livello costante d'irraggiamento ed un'ottima capacità di sterilizzazione. Grazie a questa speciale irradiazione, la luce penetra attraverso la membrana plasmatica della cellula e viene assorbita dall'acido nucleico (DNA) causando una manipolazione delle sue informazioni genetiche ed interferendo quindi con la capacità riproduttiva della cellula stessa: una cellula che non può riprodursi è considerata morta dato che non può più moltiplicarsi.

DATI TECNICI STERILIZZATORI A RAGGI UV

MODELLO UV	Portata max lt/h.	Numero e Potenza Lampade	Dimensioni		Attacchi	Press. Max Alimentaz.	Assorbim. Max Watt	Durata Lampada h.
			Lunghezza mm.	Ø mm.				
UV1011	150	1 x 6W	260	50,5	1/4" F	6	6	8000
UV201	550	1 x 14W	340	64	1/4" F	6	14	8000
UV601	1100	1 x 32W	680	64	1/2" F	6	32	8000
UV1201S	2500	1 x 39W	900	64	3/4" M	6	39	8000
UV2401	4500	2 x 39W	900	100	1" M	6	78	8000

Gli sterilizzatori d'acqua serie UVC-LIGHTING sono costruiti interamente in acciaio inox lucidato esternamente e forniti completi di ballast di accensione alimentati a 230V-50HZ con indicatore acustico e visivo (led) per la segnalazione del malfunzionamento della lampada. Tutti i modelli sono forniti completi di manuale d'uso e manutenzione e sono conformi alla direttiva CE.



BT06 / BT14



TSS-239UV

DEPUR OZONE

OZONIZZATORI
PORTATILI

Generatore di ozono portatile per casa, uffici, negozi e HoReCa

DISINFETTA E SANIFICA
L'ARIA E L'ACQUA

INATTIVA FUNGHI,
MUFFE, BATTERI E
VIRUS

ELIMINA CATTIVI
ODORI, ACARI E
PICCOLI INSETTI

PRATICO, ECOLOGICO
ED EFFICACE SENZA
ADDITIVI CHIMICI



Codice	Generatori di ozono portatili serie DEPUR OZONE
GEOZONO05	Generatore di ozono portatile Depur Ozone Water/Air completo 5/7 g/h
GEOZONO06	Generatore di ozono portatile Depur Ozone Water 5 g/h
GEOZONO07	Generatore di ozono portatile Depur Ozone Air 7 g/h
GEOZONO08	Generatore di ozono portatile Depur Ozone Air Plus 14 g/h

Codice	Accessori e Ricambi
TIMEROZ01	Kit timer orario giornaliero con riserva di carica, tempo minimo intervento 15 min.
CONREOZ01	Kit modulo di connessione digitale per controllo remoto funzioni
PICEOZ001	Piastra ceramica ricambio per generatore ozono 3,5 g/h dimensioni 90x50x1 mm.
TUBQUOZ01	Tubo in vetro borosilicato 3.3 ricambio per tubo ozono 5 g/h
KITUBOZ01	Tubo silicone Ø 6 mm. lungh. 1,5 m. completo di pietra porosa in ceramica
TRASFOZ01	Trasformatore elettronico O3R 6000/100 PWB per generatore ozono a piastra
TRASFOZ02	Trasformatore elettronico O3R 6000/80 TWB per generatore ozono a tubo

I generatori di ozono portatili serie **DEPUR OZONE** sono ozonizzatori professionali ad alta tecnologia progettati e costruiti in Italia, idonei a produrre grandi quantità di ozono per la sanificazione di ambienti e la disinfezione dell'acqua e oggetti in tempi brevi, in assoluta sicurezza e con alte prestazioni. Grazie all'eccezionale forza ossidante composta da tre atomi di ossigeno (O₃), l'ozono è in grado di ossidare e disinfettare efficacemente tutte le sostanze organiche con cui viene in contatto senza l'utilizzo di composti chimici e senza rilasciare tracce di alcun residuo tossico o chimico in quanto, poche ore dopo il suo utilizzo, essendo un gas instabile l'ozono residuo tende a trasformarsi nuovamente in ossigeno (O₂).

La sua naturale forza ossidante è in grado di eliminare acari, muffe, funghi ed inoltre, a determinati livelli di concentrazione, è in grado di inattivare anche i batteri e i virus, oppure più semplicemente può essere utilizzato ogni giorno per disinfettare la frutta e la verdura, eliminare i cattivi odori di animali, fumo, cucina, etc... lasciando dopo il suo utilizzo un gradevole odore di fresco e pulito.

DEPUR OZONE include due diverse tecnologie di generazione dell'ozono:

- **TUBO OZONO** ad effetto corona realizzato con dielettrico in vetro borosilicato di elevata purezza ed elettrodo interno in acciaio inox AISI 316L. L'ozono viene generato all'interno del tubo ozonogeno e grazie ad una speciale pompa d'aria e tubazioni in teflon, viene convogliato al raccordo di uscita in acciaio inox.
- **PIASTRE OZONO** ad effetto corona realizzate con ceramica di alta qualità e conduttori in acciaio inox AISI 316L. L'ozono generato dalle piastre è prodotto in aria all'interno dell'apparecchiatura e grazie alle ventole di raffreddamento viene diffuso direttamente nell'ambiente attraverso la griglia di uscita posteriore.

Il generatore di ozono serie **DEPUR OZONE** viene prodotto in quattro versioni:

DEPUR OZONE Water/Air completo di tubo ozono 5 g/h + piastre ozono 7 g/h. Questa versione include entrambi le tecnologie di produzione dell'ozono ed è in grado di disinfettare e sanificare sia l'aria che l'acqua.

DEPUR OZONE Water con tubo ozono 5 g/h. Versione specificamente sviluppata per disinfettare l'acqua, la frutta e la verdura attraverso il tubo in silicone con pietra porosa o per sanificare l'interno di frigoriferi, contenitori o l'abitacolo di automezzi.

DEPUR OZONE Air con piastre ozono 7 g/h. Versione base ideale per sanificare efficacemente l'aria di ambienti domestici con volume max. 150 m³ (max 300 m³ per deodorizzazione).

DEPUR OZONE Air Plus con doppie piastre ozono 14 g/h. Versione potenziata ideale per sanificare efficacemente l'aria di locali più grandi ad uso negozio, ufficio e HoReCa con volume max. 300 m³ (max 600 m³ per deodorizzazione).

CARATTERISTICHE PRINCIPALI

- Struttura e coperchio realizzati interamente in acciaio inox AISI 304.
- Funzionamento automatico controllato da scheda elettronica con microprocessore.
- Pannello di controllo e monitoraggio con 8 programmi di lavoro pre-impostati.
- Kit accessori con tubo in teflon e tubo in silicone con pietra porosa.
- Optional: kit modulo di connessione digitale per controllo remoto funzioni.
- Optional: kit timer orario giornaliero con riserva di carica.

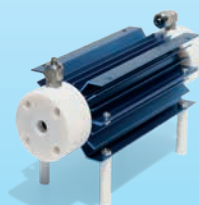
DATI TECNICI DEPUR OZONE

Produzione ozono vers. Water ⁽¹⁾	5 g/h	Temperatura ambiente min-max	+5 °C / +40 °C
Produzione ozono vers. Air ⁽¹⁾	7 g/h	Umidità ambiente max	60%
Produzione ozono vers. Air Plus ⁽¹⁾	14 g/h	Flusso aria ventilatori	150 m ³ /h
Alimentazione elettrica	230Vac - 50Hz	Flusso aria dal raccordo	10 l/min
Potenza nominale max.	75 Watt	Pressione aria dal raccordo	0,1 Bar
Potenza nominale max. Air Plus	150 Watt	Dimensioni L x P x H	136x381x382 mm
Secondario trasformatore	6000 Vac	Peso alla spedizione	11 Kg

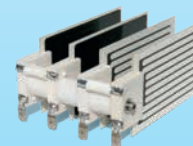
(1) Valore nominale ricavato in condizioni di laboratorio. La produzione effettiva può variare in funzione delle reali condizioni ambientali di funzionamento (temperatura e umidità).

Il design elegante, moderno e compatto del generatore di ozono **DEPUR OZONE** è esaltato dal telaio costruito in acciaio inox AISI 304 e dal pannello frontale di controllo con pulsanti luminosi di semplice utilizzo per l'avvio temporizzato dei vari programmi di lavoro. Inoltre, grazie al modulo di connessione digitale opzionale, il funzionamento può essere controllato anche da remoto (accensione, blocco, reset sistema e contimpulsi).

Il generatore di ozono **DEPUR OZONE** è un prodotto Made in Italy costruito utilizzando solo i migliori materiali ed i più avanzati sistemi di lavorazione e viene fornito completo di manuale di istruzioni e kit accessori per il suo utilizzo. Ogni dispositivo viene prodotto nel nostro stabilimento di Capannori (LU) e prima della fase di imballaggio viene sottoposto ad accurati controlli e severi test di collaudo per garantire un altissimo grado di qualità ed affidabilità del prodotto.



TUBO OZONO



PIASTRE OZONO



TUBO CON PIETRA POROSA



DEPUR OZONE CON TIMER ORARIO

SISTEMI DI DOSAGGIO E PRODOTTI CHIMICI

STAZIONE DI DOSAGGIO

Codice	Stazioni di dosaggio
STADOS03	Stazione di dosaggio lt. 115 con pompa dosatrice mod. ATHENA AT-AM2 08-05. Dosaggio proporzionale a segnale digitale esterno, pressione 8 bar, portata 5 lt/h, completa di base di sostegno, pescante e sonda di livello. Dimensioni: Ø 500 x H 960 mm. - Ø coperchio 255 mm
STADOS04	Stazione di dosaggio lt. 115 con pompa dosatrice mod. ATHENA AT-BL2 08-05. Dosaggio costante con regolazione della portata, pressione 8 bar, portata 5 lt/h, completa di base di sostegno, pescante e sonda di livello. Dimensioni: Ø 500 x H 960 mm. - Ø coperchio 255 mm
STADOS05	Stazione di dosaggio lt. 50 con pompa dosatrice mod. ATHENA AT-AM2 08-05. Dosaggio proporzionale a segnale digitale esterno, pressione 8 bar, portata 5 lt/h, completa di base di sostegno, pescante e sonda di livello. Dimensioni: Ø 400 x H 525 mm. - Ø coperchio 255 mm
STADOS06	Stazione di dosaggio lt. 50 con pompa dosatrice mod. ATHENA AT-BL2 08-05. Dosaggio costante con regolazione della portata, pressione 8 bar, portata 5 lt/h, completa di base di sostegno, pescante e sonda di livello. Dimensioni: Ø 400 x H 525 mm. - Ø coperchio 255 mm
STADOS08	Stazione di dosaggio lt. 115 con pompa dosatrice mod. ATHENA AT-BT2 08-05. Dosaggio proporzionale a segnale digitale esterno, timer settimanale programmabile, pressione 8 bar, portata 5 lt/h, completa di base di sostegno, pescante e sonda di livello. Dimensioni: Ø 500 x H 960 mm. - Ø coperchio 255 mm



STADOS03

POMPE DOSATRICI

Codice	Pompe dosatrici
POMDOS003	Pompa dosatrice mod. ATHENA AT-AM2 08-05, dosaggio proporzionale a segnale digitale esterno, pressione 8 bar, portata 5 lt/h, completa di pescante e kit montaggio.
POMDOS004	Pompa dosatrice mod. ATHENA AT-BL2 08-05, dosaggio costante con regolazione della portata, pressione 8 bar, portata 5 lt/h, completa di pescante e kit montaggio.
POMDOS008	Pompa dosatrice mod. ATHENA AT-BT2 08-05 con timer settimanale programmabile, dosaggio proporzionale a segnale digitale esterno, pressione 8 bar, portata 5 lt/h, completa di pescante e kit montaggio.



POMDOS003



POMDOS004

ACCESSORI E RICAMBI POMPE DOSATRICI

Codice	Accessori e ricambi pompe dosatrici
BASPD002	Staffa di fissaggio in plastica per pompe dosatrici serie ATHENA
LIVPD002	Sonda di livello completa per pompe dosatrici serie ATHENA



BASPD002



LIVPD002

SERBATOI DI STOCCAGGIO IN POLIETILENE

Codice	Serbatoi di stoccaggio in polietilene
SERBPE001	Serbatoio di stoccaggio in polietilene lt. 30 per stazione di dosaggio Dimensioni Ø 400 x H 300 mm
SERBPE002	Serbatoio di stoccaggio in polietilene lt. 50 per stazione di dosaggio Dimensioni Ø 400 x H 525 mm
SERBPE003	Serbatoio di stoccaggio in polietilene lt. 115 per stazione di dosaggio Dimensioni Ø 500 x H 670 mm
SERBPE004	Serbatoio di stoccaggio in polietilene lt. 200 per stazione di dosaggio Dimensioni Ø 620 x H 800 mm
SERBPE005	Serbatoio di stoccaggio in polietilene lt. 300 per stazione di dosaggio Dimensioni Ø 710 x H 900 mm
SERBPE006	Serbatoio di stoccaggio in polietilene lt. 500 per stazione di dosaggio Dimensioni Ø 870 x H 990 mm
SERBPE007	Serbatoio di stoccaggio in polietilene lt. 1.000 per stazione di dosaggio Dimensioni Ø 1.100 x H 1.200 mm

CONTATORI LANCIA IMPULSI

Codice	Contatori lancia impuls
COLAN001	Contatore lancia impuls a turbina per acqua fredda raccordi 1/2" M
COLAN002	Contatore lancia impuls a turbina per acqua fredda raccordi 3/4" M
COLAN003	Contatore lancia impuls a turbina per acqua fredda raccordi 1" M
COLAN004	Contatore lancia impuls a turbina per acqua fredda raccordi 1 1/4" M
COLAN005	Contatore lancia impuls a turbina per acqua fredda raccordi 1 1/2" M
COLAN006	Contatore lancia impuls a turbina per acqua fredda raccordi 2" M
COLAN007	Contatore lancia impuls Woltmann a tamburo estraibile con flangia 2 1/2"
COLAN008	Contatore lancia impuls Woltmann a tamburo estraibile con flangia 3"

PRODOTTI CHIMICI PER TRATTAMENTO ACQUA

Codice	Prodotti chimici per trattamento acqua
CONF001	Control FE-100 prodotto anticorrosante e sequestrante dei sali di Ferro, Manganese e Durezza totale, confezione 20 kg.
CONRO001	Control RO-100 prodotto chimico anticorrosante ad alta efficienza specifico per membrane a osmosi inversa, confezione 20 Kg.
CONRO002	Control RO-200 prodotto chimico anticorrosante specifico per membrane a osmosi inversa, confezione 20 Kg.
IPOCLO001	Sodio Ipoclorito 14-15% Cl attivo, confezione 5 Kg.
IPOCLO002	Sodio Ipoclorito 14-15% Cl attivo, confezione 12 Kg.
BIOCID001	Saniter 404 prodotto chimico biocida, confezione 20 Kg.
BIOCID002	Saniter 404 prodotto chimico biocida, confezione 1 Kg.
CONCA001	Control CA-100 prodotto chimico anticorrosante e anticorros. specifico per acqua potabile, confezione 20 Kg.
POLFLO001	Polifloc 105 prodotto chimico flocculante specifico per acqua potabile, confezione 20 Kg.

TEST KIT ANALISI ACQUA

Codice	Test kit analisi acqua
62	Misuratore tascabile di TDS 10-1990 ppm
62-2	Misuratore tascabile di TDS 0-1999 ppm con compensazione automatica temperatura
62-3	Misuratore tascabile di pH, EC, TDS e temperatura 3999 µS/cm
1006	Test Kit analisi Ammoniaca col. 0,25-4 ppm
1009	Test Kit analisi Calcio Tit. (1 °F)
1010	Test Kit analisi Cloro Totale 0,1-1,5 ppm
1012	Test Kit analisi Cloruri Tit. (1 °F)
1015	Test Kit analisi Durezza Totale Tit. 1°F
5006	Test Kit economico analisi Durezza Totale monoreagente 350 °F
1016	Test Kit analisi Ferro col. 0,05-15 ppm
1039	Test Kit analisi Manganese col. 0,05-1,5 ppm
1028	Test Kit analisi Nitrati col. 10-140 ppm
1019	Test Kit analisi Nitriti col. 0,05-1,5 ppm
1022	Test Kit analisi pH col. universale
1024	Test Kit analisi Silice col. 0,25-8 ppm



62



5006



1015

CONTENITORI FILTRI A CARTUCCIA

CONTENITORI FILTRI BIG

Codice	Contenitori filtri Big
SW-100	Contenitore filtro Big Ø 1" lungh. 20" testa nera e vaso blu
SW-111	Contenitore filtro Big Ø 1" lungh. 10" testa nera e vaso blu



SW-111



SW-100

CONTENITORI FILTRI FP3

Codice	Contenitori filtri FP3
FILCA004	Contenitore filtro FP3 Ø 3/4" inserti ottone lungh. 9 3/4" testa blu e vaso trasparente
FILCA005	Contenitore filtro FP3 Ø 3/4" inserti ottone lungh. 20" testa blu e vaso trasparente
FILCA006	Contenitore filtro FP3 Ø 1" inserti ottone lungh. 9 3/4" testa blu e vaso trasparente



FILCA004



FILCA005

CONTENITORI FILTRI SLIM 20"

Codice	Contenitori filtri Slim 20"
1	Contenitore filtro Slim Ø 3/8" lungh. 20" testa bianca e vaso blu
1-1	Contenitore filtro Slim Ø 3/4" lungh. 20" testa nera e vaso trasparente



1



1-1

CONTENITORI FILTRI WHITE 5"

Codice	Contenitori filtri White 5"
8	Contenitore filtro White Ø 1/4" lungh. 5" testa e vaso bianco
9-1	Contenitore filtro White Ø 1/4" lungh. 5" testa bianca e vaso trasparente



8



9-1

CONTENITORI FILTRI WHITE 10"

Codice	Contenitori filtri White 10"
3	Contenitore filtro White Ø 1/4" lungh. 10" testa bianca e vaso trasparente
6	Contenitore filtro White Ø 1/4" lungh. 10" testa e vaso bianco



3



6

CONTENITORI FILTRI OTTONE OTS

Codice	Contenitori filtri Ottone OTS
FILOT001	Contenitore filtro OTS Ø 1" lungh. 10" testa in ottone e vaso trasparente
FILOT002	Contenitore filtro OTS Ø 1 1/2" lungh. 10" testa in ottone e vaso trasparente
FILOT003	Contenitore filtro OTS Ø 2" lungh. 20" testa in ottone e vaso trasparente
FILOT004	Contenitore filtro OTS Ø 1 1/4" F lungh. 10" testa in ottone e vaso trasparente
FILOT008	Contenitore filtro OTS Ø 2" F lungh. 10" testa in ottone e vaso trasparente



FILOT001



FILOT002



FILOT003

FILTRI AUTOPULENTI

FILTRI AUTOPULENTI MAXI

Codice	Filtri autopulenti Maxi
FIAUT003	Filtro autopulente MAXI Ø 1 1/4" M con cartuccia inox 100µ lungh. 10" testa in ottone e vaso in Trogamid trasparente
FIAUT004	Filtro autopulente MAXI Ø 1 1/2" F con cartuccia inox 100µ lungh. 10" testa in ottone e vaso in Trogamid trasparente
FIAUT005	Filtro autopulente MAXI Ø 2" F cartuccia inox 100µ lungh. 10" testa in ottone e vaso in Trogamid trasparente



FIAUT004 / 005



FIAUT003

FILTRI AUTOPULENTI AP-PRO

Code	Filtri autopulenti domestici
FIAUT011	Filtro autopulente AP-PRO Ø 3/4" PN10 cartuccia rete nylon 89µ portata max 3,5 m³/h
FIAUT010	Filtro autopulente AP-PRO Ø 1" PN10 cartuccia rete nylon 89µ portata max 4 m³/h
FIAUT012	Filtro autopulente AP-PRO Ø 1 1/4" PN10 cartuccia rete nylon 89µ portata max 5 m³/h
FIAUT013	Filtro autopulente AP-PRO Ø 1 1/2" PN10 cartuccia rete nylon 89µ portata max 6 m³/h



FIAUT011

FILTRI A CARTUCCIA IN-LINE

FILTRI A CARTUCCIA IN-LINE 2"x10" - 1/4" F

Codice	Filtri a cartuccia In-Line 2"x10" 1/4" F
22	Filtro a cartuccia In-Line Microfibra PP 5µ 2"x10" attacchi filettati 1/4" F Portata massima 170 lt/h*
24	Filtro a cartuccia In-Line Carbone Attivo GAC 2"x10" attacchi filettati 1/4" F Portata massima 150 lt/h*
25	Filtro a cartuccia In-Line Carbon Block Silver Antibatterico 5µ 2"x10" att. filet. 1/4" F Portata massima 170 lt/h*

FILTRI A CARTUCCIA IN-LINE 2,5"x12" - 1/4" F

Codice	Filtri a cartuccia In-Line 2,5"x12" 1/4" F
16	Filtro a cartuccia In-Line Microfibra PP 5µ 2,5"x12" attacchi filettati 1/4" F Portata massima 350 lt/h*
17	Filtro a cartuccia In-Line Carbone Attivo GAC 2,5"x12" attacchi filettati 1/4" F Portata massima 300 lt/h*
18	Filtro a cartuccia In-Line Carbon Block CBC 5µ 2,5"x12" attacchi filettati 1/4" F Portata massima 300 lt/h*
KITFIL001	Kit 3 prefiltri a cartuccia in-line PP+GAC+PP 5µ 2,5"x12" con raccordi 3/8" R Portata massima 300 lt/h*

FILTRI A CARTUCCIA IN-LINE 2"x10" - 1/4" R

Codice	Filtri a cartuccia In-Line 2"x10" 1/4" R
22-1	Filtro a cartuccia In-Line Microfibra PP 5µ 2"x10" attacchi rapidi 1/4" R Portata massima 170 lt/h*
24-1	Filtro a cartuccia In-Line Carbone Attivo GAC 2"x10" attacchi rapidi 1/4" R Portata massima 150 lt/h*
25-1	Filtro a cartuccia In-Line Carbon Block Silver Antibatterico 5µ 2"x10" att. 1/4" R Portata massima 170 lt/h*

FILTRI A CARTUCCIA IN-LINE 2,5"x12" - 1/4" R

Codice	Filtri a cartuccia In-Line 2,5"x12" 1/4" R
16-1	Filtro a cartuccia In-Line Microfibra PP 5µ 2,5"x12" attacchi rapidi 1/4" R Portata massima 230 lt/h*
17-1	Filtro a cartuccia In-Line Carbone Attivo GAC 2,5"x12" attacchi rapidi 1/4" R Portata massima 170 lt/h*
18-1	Filtro a cartuccia In-Line Carbon Block CBC 5µ 2,5"x12" attacchi rapidi 1/4" R Portata massima 230 lt/h*

KIT FILTRI A CARTUCCIA IN-LINE

KIT FILTRI A CARTUCCIA IN-LINE 2,5"x12" - 3/8" R

Codice	Kit Filtri a cartuccia In-Line 2,5"x12" 3/8" R
16-2	Kit filtri a cartuccia in-line Microfibra PP 5µ 2,5"x12" con racc. gomito 3/8" R Portata massima 230 lt/h*
18-2	Kit filtri a cartuccia in-line Carbon Block CBC 5µ 2,5"x12" con racc. gomito 3/8" R Portata massima 230 lt/h*
KITFIL002	Kit 2 prefiltri a cartuccia in-line PP+CBC 5µ 2,5"x12" con racc. gomito 3/8" R Portata massima 230 lt/h*

*Valore indicativo riferito ad acqua con pressione di alimentazione 3 bar, Δp 0,1 bar e cartuccia nuova



FILTRI A CARTUCCIA COMPACT 12"

FILTRI A CARTUCCIA COMPACT 12"

Codice	Filtri a cartuccia Compact 12" attacco a baionetta
FILCOM001	Filtro a cartuccia Compact Microfibra PP 5µ lungh. 12" attacco a baionetta. Portata massima 230 lt/h*
FILCOM003	Filtro a cartuccia Compact Carbon Block 5µ lungh. 12" attacco a baionetta. Portata massima 230 lt/h*
FILCOM004	Filtro a cartuccia a doppia azione Compact ACF+HF (Microfibra Carbone Attivo + Membrana Fibre Cave 0,1µ) lungh. 12" attacco a baionetta. Portata Massima 120 lt/h*
FILCOM005	Pre-filtro a cartuccia Compact HF Fibre Cave 0,1µ lungh. 12" attacco a baionetta. Portata massima 120 lt/h*
KITFIL005	Kit filtro decoloratore purificatore MINI COMPACT CBC con cartuccia Microfibra PP 5µ, cartuccia Carbon Block 5µ e kit raccordi per l'installazione. Portata massima 230 lt/h*
KITFIL007	Kit filtro decoloratore purificatore MINI COMPACT ACF+HF con cartuccia a doppia azione Microfibra Carbone Attivo + Membrana Fibre Cave 0,1µ e kit raccordi per l'installazione. Portata massima 120 lt/h*
KITFIL008	Kit filtro purificatore MINI COMPACT HF con cartuccia HF Fibre Cave 0,1µ e kit raccordi per l'installazione. Portata massima 120 lt/h*
KITFIL010	Kit filtro decoloratore purificatore MINI COMPACT CBC+HF con cartuccia Carbon Block 5µ, cartuccia HF Fibre Cave 0,1µ e kit raccordi per l'installazione. Portata massima 120 lt/h*



KITFIL005
KITFIL010

FILCOM001

KITFIL007
KITFIL008

CARTUCCE FILTRANTI MICROFIBRA PP

CARTUCCE FILTRANTI MICROFIBRA PP

Codice	Cartucce filtranti Microfibra PP
35	Cartuccia filtrante microfibra PP 5µ lungh. 5" Portata massima 400 lt/h*
28	Cartuccia filtrante microfibra PP 5µ lungh. 10" Portata massima 800 lt/h*
28-1	Cartuccia filtrante microfibra PP 1µ lungh. 10" Portata massima 700 lt/h*
28-2	Cartuccia filtrante microfibra PP 10µ lungh. 10" Portata massima 800 lt/h*
28-3	Cartuccia filtrante microfibra PP 20µ lungh. 10" Portata massima 800 lt/h*
28-4	Cartuccia filtrante microfibra PP 50µ lungh. 10" Portata massima 800 lt/h*
21	Cartuccia filtrante microfibra PP 5µ lungh. 20" Portata massima 1.500 lt/h*
21-1	Cartuccia filtrante microfibra PP 1µ lungh. 20" Portata massima 1.300 lt/h*
21-2	Cartuccia filtrante microfibra PP 25µ lungh. 20" Portata massima 1.500 lt/h*
21-3	Cartuccia filtrante microfibra PP 50µ lungh. 20" Portata massima 1.500 lt/h*



35



28



21



BBC-8



BBC-2

CARTUCCE FILTRANTI MICROFIBRA PP BIG

Codice	Cartucce filtranti Microfibra PP BIG
BBC-8	Cartuccia filtrante microfibra PP 5µ Big lungh. 10" Portata massima 1500 lt/h*
BBC-2	Cartuccia filtrante microfibra PP 5µ Big lungh. 20" Portata massima 3.000 lt/h*

*Valore indicativo riferito ad acqua con pressione di alimentazione 3 bar, Δp 0,1 bar e cartuccia nuova

COMPONENTI

CARTUCCE FILTRANTI CARBON BLOCK CBC

CARTUCCE FILTRANTI CARBON BLOCK CBC

Codice	Cartucce filtranti Carbon Block CBC
35-1	Cartuccia filtrante Carbon Block 10 μ lungh. 5" Portata massima 150 lt/h*
31	Cartuccia filtrante Carbon Block 10 μ lungh. 10" Portata massima 300 lt/h*
15	Cartuccia filtrante Carbon Block 10 μ lungh. 20" Portata massima 600 lt/h*



35-1



31



15

CARTUCCE FILTRANTI CARBON BLOCK CBC BIG

Codice	Cartucce filtranti Carbon Block CBC BIG
BBC-4	Cartuccia filtrante Carbon Block CBC BIG 10 μ lungh. 10" Portata massima 600 lt/h*
BBC-1	Cartuccia filtrante Carbon Block CBC BIG 10 μ lungh. 20" Portata massima 1.200 lt/h*



BBC-4



BBC-1

CARTUCCE FILTRANTI RETE LAVABILE

CARTUCCE FILTRANTI RETE PLASTICA E INOX

Codice	Cartucce filtranti rete plastica e inox
CARFIL01	Cartuccia filtrante rete nylon lavabile 60 μ lungh. 10"
CARFIL10	Cartuccia filtrante rete nylon lavabile 80 μ lungh. 9 $\frac{3}{4}$ "
CARFIL02	Cartuccia filtrante speciale rete nylon lavabile 60 μ lungh. 10" per filtro OTS
CARFIL03	Cartuccia filtrante speciale rete nylon lavabile 60 μ lungh. 20" per filtro OTS
CARFIL05	Cartuccia rete di plastica lavabile 60 μ lungh. 20"
CARFIL04	Cartuccia filtrante rete inox 100 μ ricambio per filtro MAXI Ø 1 $\frac{1}{4}$ "
CARFIL08	Cartuccia filtrante rete inox 100 μ ricambio per filtro MAXI Ø 1 $\frac{1}{2}$ "
CARFIL06	Cartuccia filtrante rete inox plissettata AISI 316 50 μ lungh. 10"



CARFIL04



CARFIL10



CARFIL06

*Valore indicativo riferito ad acqua con pressione di alimentazione 3 bar, Δp 0,1 bar e cartuccia nuova

CONTENITORE E CARTUCCIA CERAMICA

CONTENITORE E CARTUCCIA CERAMICA

Codice	Contenitore e cartuccia Ceramica
31-1	Cartuccia filtrante ceramica 0,5µ lungh. 10" Portata massima 80 lt/h*
7-2B	Contenitore per filtro a cartuccia ceramica attacchi filettati ¼" F

CARTUCCE CON MATERIALI FILTRANTI

CARTUCCE CON MATERIALI FILTRANTI

Codice	Cartucce con materiali filtranti
14-1	Post-filtro in-line remineralizzatore lungh. 12" attacchi ¼" F
26	Cartuccia con resina a letto misto 0,75 lt. lungh. 10"
26-1	Cartuccia con resina a letto misto 1,5 lt. lungh. 20"
26-2	Cartuccia con minerale deacidificante e remineralizzante 0,75 lt. lungh. 10"
26-3	Cartuccia con minerale deacidificante e remineralizzante 1,50 lt. lungh. 20"
27	Cartuccia contenitore vuota lungh. 10"
27-1	Cartuccia contenitore vuota lungh. 20"
FILDE001	Post-filtro remineralizzatore FP3 ¾" R vaso trasparente 1 lt. lungh. 9¾"
FILDE002	Post-filtro remineralizzatore FP3 ¾" R vaso trasparente 2 lt. lungh. 20"

CARTUCCE FILTRANTI PLISSETTATE

CARTUCCE FILTRANTI PLISSETTATE

Codice	Cartucce filtranti plissettate
30	Cartuccia poliestere plissettata 5µ lungh. 10"
30-1	Cartuccia poliestere plissettata 5µ lungh. 20"

*Valore indicativo riferito ad acqua con pressione di alimentazione 3 bar, Δp 0,1 bar e cartuccia nuova



31-1

7-2B



27

14-1

27-1



30

FILDE001

MEMBRANE OSMOSI INVERSA

MEMBRANE OSMOSI INVERSA USO DOMESTICO

Codice	Membrane Osmosi Inversa uso Domestico
11-1	Membrana Osmosi Inversa RE-1812 50GPD
11-2	Membrana Osmosi Inversa RE-1812 80GPD
11-3	Membrana Osmosi Inversa RE-2012 100GPD
11-4	Membrana Osmosi Inversa RE-2012 150GPD
TFC2812	Membrana Osmosi Inversa RE-2812 300GPD
TFC3013-A	Membrana Osmosi Inversa TFC-3013-A 500GPD

DATI TECNICI MEMBRANE OSMOSI INVERSA USO DOMESTICO

MODELLO MEMBRANA	Produzione nominale	Superficie attiva	Test pressione	Reiezione media	Recupero	Salinità max
	lit / giorno ⁽¹⁾	m ²	bar	%	%	mg/l TDS
RE-1812-50	189	0,20	4,1	98	15	1500
RE-1812-80	303	0,32	4,1	98	15	1500
RE-2012-100	397	0,39	4,1	98	15	1500
RE-2012-150	568	0,59	4,1	98	15	1500
RE-2812-300	1136	1,18	4,1	96	15	1500
TFC-3013-500	1893	2,10	4,5	97	15	1500

(1) Valore indicativo ricavato in condizioni di laboratorio e basato su acqua con 200 ppm NaCl, pH 7,5 temperatura 25 °C, pressione operativa e recupero come da tabella sopra descritta. La portata di ciascun elemento può variare di +/- 15% ed inoltre la portata può variare notevolmente anche in funzione della salinità e della temperatura dell'acqua di alimentazione (+/- 3% per ogni °C).

MEMBRANE OSMOSI INVERSA USO PROFESSIONALE

Codice	Membrane Osmosi Inversa uso Professionale
MEMRO001	Membrana Osmosi Inversa RE2514-TL 250GPD (low pressure)
MEMRO002	Membrana Osmosi Inversa RE2521-BLN 300GPD (low pressure)
MEMRO003	Membrana Osmosi Inversa RE2540-BLN 800GPD (low pressure)
MEMRO004	Membrana Osmosi Inversa RE4021-BLN 1200GPD (low pressure)
MEMRO005	Membrana Osmosi Inversa RE4040-BLN 2600GPD (low pressure)
MEMRO006	Membrana Osmosi Inversa RE4040-BE 2400GPD (high rejection)
MEMRO007	Membrana Osmosi Inversa RE4021-BE 1200GPD (high rejection)
MEMRO008	Membrana Osmosi Inversa RE2521-BE 300GPD (high rejection)
MEMRO009	Membrana Osmosi Inversa RE2540-BE 800GPD (high rejection)

DATI TECNICI MEMBRANE OSMOSI INVERSA USO PROFESSIONALE

MODELLO MEMBRANA	Produzione nominale	Superficie attiva	Test pressione	Reiezione media	Recupero	Salinità max
	m ³ / giorno ⁽¹⁾	m ²	bar	%	%	mg/l TDS
RE2514-TL	0,94	0,65	10	97,5	15	5000
RE2521-BLN	1,1	1,1	10	99,2	15	5000
RE2540-BLN	3,0	2,5	10	99,2	15	5000
RE4021-BLN	4,5	3,3	10	99,2	15	5000
RE4040-BLN	9,8	7,9	10	99,4	15	5000
RE4040-BE	9,1	7,9	15,5	99,7	15	8000
RE4021-BE	4,5	3,3	15,5	99,5	8	8000
RE2521-BE	1,1	1,1	15	99,7	15	8000
RE2540-BE	3,0	2,5	15	99,7	15	8000

(1) Valore indicativo ricavato in condizioni di laboratorio e basato su acqua con 2.000 ppm NaCl, pH 7,5 temperatura 25 °C, pressione operativa e recupero come da tabella sopra descritta. La portata di ciascun elemento può variare di +/- 15% ed inoltre la portata può variare notevolmente anche in funzione della salinità e della temperatura dell'acqua di alimentazione (+/- 3% per ogni °C).



11-1

TFC2812

TFC3013-A



VESSEL MEMBRANE

VESSEL PER MEMBRANE USO DOMESTICO

Codice	Vessel per Membrane Uso Domestico
7	Vessel in plastica per membrana mod. 1812 colore bianco attacchi 1/8" F
7-1	Vessel in plastica per membrana mod. 2812 / 3012 colore bianco attacchi 3/8" F
7-10	Vessel in plastica per membrana mod. 3013 colore bianco
7-11	Vessel in plastica per membrana mod. 3013 rinforzato colore bianco



COMPONENTI

VESSEL INOX PER MEMBRANE USO PROFESSIONALE

Codice	Vessel inox per membrane uso professionale
7-3	Vessel in acciaio inox AISI 304 Ø 2,5" 300PSI per membrana mod. 2514
7-4	Vessel in acciaio inox AISI 304 Ø 2,5" 300PSI per membrana mod. 2521
7-5	Vessel in acciaio inox AISI 304 Ø 2,5" 300PSI per membrana mod. 2540
7-6	Vessel in acciaio inox AISI 304 Ø 4" 300PSI per membrana mod. 4040

VESSEL VETRORESINA PER MEMBRANE USO PROFESSIONALE

Codice	Vessel vetroresina per membrane uso professionale
7-7	Vessel vetroresina Ø 2,5" 300PSI per membrana mod. 2514
7-8	Vessel vetroresina Ø 2,5" 300PSI per membrana mod. 2521
7-9	Vessel vetroresina Ø 2,5" 300PSI per membrana mod. 2540
7-15	Vessel vetroresina Ø 4" 300PSI per membrana mod. 4021
7-16	Vessel vetroresina Ø 4" 300PSI per membrana mod. 4040



RUBINETTI EROGAZIONE



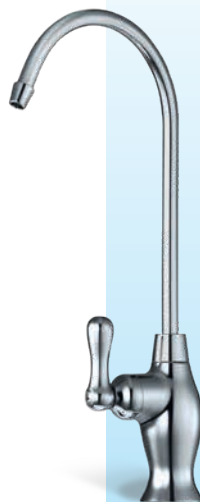
41



42



43



44-2



44-6

RUBINETTI EROGAZIONE MONOVIA

Codice	Rubinetto Erogazione
41	Rubinetto Long Reach tipo 1 cromato con corpo interno in plastica e collo inox
42	Rubinetto Long Reach tipo 2 cromato con corpo interno in plastica e collo inox
43	Rubinetto Long Reach tipo 3 cromato con corpo interno in plastica e collo inox
44-2	Rubinetto Long Reach tipo 5 cromato con corpo interno in plastica e collo inox
44-6	Rubinetto Long Reach tipo 8 cromato con corpo interno in plastica e collo inox

RUBINETTI MISCELATORI LAVELLO CON MOLLA

Codice	Rubinetto Miscelatori Lavello
KITRU014	Miscelatore lavello 3 vie mod. 3250 cromato con molla
KITRU015	Miscelatore lavello 5 vie mod. 5250 cromato con molla



KITRU014



KITRU015



KIT DEVIATORI DI FLUSSO 3 / 5 VIE

Codice	Kit deviatori di flusso 3 / 5 vie
KITDEFLU3	Kit centralina deviatore di flusso 3 vie completo di telecomando
KITDEFLU5	Kit centralina deviatore di flusso 5 vie completo di telecomando



KITRU016

KITRU013

KITRU003

KITRU009

KITRU010

KITRU008

RUBINETTI EROGAZIONE 2 / 3 VIE

Codice	Rubineti Erogazione 2 / 3 vie
KITRU016	Rubinetto 2 vie mod. 2900A cromato con canna alta
KITRU013	Rubinetto 3 vie mod. 3900A cromato con canna alta
KITRU003	Rubinetto 3 vie mod. 3750 cromato con miscelatore
KITRU009	Rubinetto 3 vie a colonna mod. Xenia cromato con pulsanti
KITRU010	Rubinetto 3 vie a colonna mod. Xenia cromato con levette
KITRU001	Rubinetto 3 vie a colonna mod. Giotto cromato con ricircolo e medaglie
KITRU008	Rubinetto 3 vie a colonna mod. Giotto cromato con ricircolo



KITRU007



KITRU004

KITRU005

KITRU006

44-14 / 44-15

RUBINETTI MISCELATORI LAVELLO

Codice	Rubineti Miscelatori Lavello
KITRU004	Miscelatore lavello 3 vie mod. 3200A cromato con canna alta
KITRU005	Miscelatore lavello 3 vie mod. 3200B cromato con canna bassa
KITRU006	Miscelatore lavello 5 vie mod. 5200A cromato con canna alta
KITRU007	Miscelatore lavello 5 vie mod. 5200B cromato con canna bassa
44-13	Miscelatore lavello 3 vie mod. NKDP0138 cromato con uscite separate e corpo interno in plastica
44-14	Miscelatore lavello 3 vie mod. NKDP0238 cromato con uscite separate e corpo interno in plastica
44-15	Miscelatore lavello 4 vie mod. NKDP4238 cromato con uscite separate e corpo interno in plastica



44-13

KIT VALIGETTE DIMOSTRATIVE

KIT VALIGETTE DIMOSTRATIVE

Codice	Kit Valigette Dimostrative
RO-103	Kit valigetta dimostrativa Osmosi Inversa RO-103 Basic completa di: - Membrana Osmotica TFC-1812 75GPD - Prefiltro a cartuccia In-Line Carbon Block CBC 5µ 2,5"x12" - Postfiltro a cartuccia In-Line Carbon Block Silver antibatterico 5µ 2"x10" - Flow Control 420 CC/min e valvola manuale di flussaggio membrana - Kit di miscelazione per regolazione durezza residua - Raccordi, tubo e materiali vari
RO-103P	Kit valigetta dimostrativa Osmosi Inversa RO-103 Plus completa di: - Membrana Osmotica TFC-1812 75GPD - Prefiltro a cartuccia In-Line Microfibra PP 5µ 2,5"x12" - Prefiltro a cartuccia In-Line Carbon Block CBC 5µ 2,5"x12" - Postfiltro a cartuccia In-Line Carbon Block Silver antibatterico 5µ 2"x10" - Booster Pump mod. 2.600 ¾" F completa di trasformatore 230V / 24VDC - Flow Control 420 CC/min e valvola manuale di flussaggio membrana - Kit di miscelazione per regolazione durezza residua - Raccordi, tubo e materiali vari
RO-103PO	Kit valigetta dimostrativa Osmosi Inversa RO-103 Plus PO completa di: - Membrana Osmotica TFC-1812 75GPD - Prefiltro a cartuccia In-Line Carbon Block CBC 5µ 2,5"x12" - Postfiltro a cartuccia In-Line Carbon Block Silver antibatterico 5µ 2"x10" - Motore monofase 230V 180W completa di pompa rotativa 200 lt/h - Flow Control 420 CC/min e valvola manuale di flussaggio membrana - Kit di miscelazione per regolazione durezza residua - Raccordi, tubo e materiali vari



RO-103



RO-103P

SERBATOI DI ACCUMULO IN PRESSIONE

SERBATOI DI ACCUMULO A MEMBRANA

Codice	Serbatoi di accumulo a membrana
36	Serbatoio in acciaio smaltato bianco 8 lt. ¼" NPT Ø 203 mm H. 317 mm
36-4	Serbatoio in plastica PP/acciaio bianco 12 lt. ¼" NPT Ø 240 mm H. 364 mm
38	Serbatoio in acciaio smaltato bianco 41 lt. 1" BSPP Ø 390 mm H. 575 mm
38-1	Serbatoio in acciaio smaltato bianco 75 lt. 1" BSPP Ø 390 mm H. 770 mm



36



36-4



38



38-1

STAFFE MONTAGGIO FILTRI

STAFFE MONTAGGIO FILTRI

Codice	Staffe montaggio filtri
STINOX008	Staffa in acciaio inox AISI 304 per 1 contenitore filtro Compact 12"
STINOX006	Staffa in acciaio inox AISI 304 per 2 contenitori filtri Compact 12"
57	Staffa in acciaio smaltato bianco per contenitore filtro Big
58	Staffa in acciaio smaltato bianco per contenitore filtro FP2 / FP3
59	Staffa in acciaio smaltato bianco per 3 contenitori filtri 10"
66-5	Staffa in acciaio smaltato bianco per 2 contenitori filtri 10"



STINOX006

57



59



58



66-5

POMPE PRESSURIZZAZIONE

POMPE PRESSURIZZAZIONE

Codice	Pompe pressurizzazione
67	Booster Pump mod. 2600 3/8" F completa di trasformatore 230V / 24VDC
67-1	Booster Pump mod. 2000 3/8" F completa di trasformatore 230V / 32VDC
67-2	Booster Pump mod. 5800 5/16" R 230V 50Hz 0,3A
67-3	Trasformatore ricambio 230V / 24VDC per Booster Pump mod. 2600
67-4	Trasformatore ricambio 230V / 32VDC per Booster Pump mod. 2000
MOTROT001	Motore monofase 230V 180W attacco diretto per pompa rotativa 200 lt/h
MOTROT005	Motore monofase 230V 300W attacco diretto per pompa rotativa 200/300 lt/h
MOTROT002	Motore monofase 230V 370W attacco diretto per pompa rotativa 300/400 lt/h
POMROT009	Pompa rotativa a palette 150 lt/h corpo in ottone con by-pass attacchi 3/8" M
POMROT001	Pompa rotativa a palette 200 lt/h corpo in ottone con by-pass attacchi 3/8" M
POMROT002	Pompa rotativa a palette 300 lt/h corpo in ottone con by-pass attacchi 3/8" M
POMROT003	Pompa rotativa a palette 400 lt/h corpo in ottone con by-pass attacchi 3/8" M



67-1



67-2



POMROT002



MOTROT005

PRESSOSTATI

PRESSOSTATI

Codice	Pressostati
64-2	Pressostato di minima in plastica SP Rilsan attacco codolo 1/4"
66	Pressostato di massima in ottone GP110 1/8" M
65-1	Pressostato di massima in plastica SP Rilsan attacco codolo 1/4"
65-2	Pressostato di massima in plastica SP Rilsan attacco codolo 1/4" Δp 1 bar



64-2



66

ELETTROVALVOLE A SOLENOIDE

ELETTROVALVOLE A SOLENOIDE

Codice	Elettrovalvole a solenoide
63-7	Elettrovalvola a solenoide in plastica serie Rapid 1/4" R 230V
63-8	Elettrovalvola a solenoide in plastica serie Rapid 5/16" codolo 230V
63-9	Elettrovalvola a solenoide in plastica serie Rapid 1/4" R x 1/4" codolo 230V
63-10	Elettrovalvola a solenoide in plastica serie Rapid 1/4" codolo 230V
63-11	Elettrovalvola a solenoide in plastica serie S18 3/4" M x 10mm. codolo 230V
63-12	Staffa di fissaggio per elettrovalvola a solenoide serie S18



63-8



63-9



63-11

COMPONENTI E MATERIALI VARI

ACCESSORI E RICAMBI VARI

Codice	Accessori e ricambi vari
48	Valvola a sfera 1/4" M per tubo 1/4"
48-1	Valvola a sfera 1/4" M per tubo 3/8"
48-2	Valvola a sfera 1/4" M per tubo 5/16"
49	Kit presa acqua 3/4" MF con raccordo 1/4" F e prolunga 3/4" MF
51	Presa acqua 1/2" MF con raccordo 1/4" F
45	Raccordo presa acqua a deviatore per rubinetto
52-1	Valvola a spillo in ottone 1/4" FF
52-2	Valvola a spillo in ottone intermedia 1/4"
REGFLUS02	Regolatore di flusso intermedio 1/4" baionetta
REGFLUS03	Staffa di fissaggio regolatore di flusso 1/4" baionetta
REGFLUS04	Micro regolatore di flusso intermedio a gomito 1/4" R
54-2	Manometro glicerina 0-16 bar cassa inox DN40 attacco posteriore 1/8" M con staffa
54-6	Manometro 0-16 bar cassa ABS DN40 attacco posteriore 1/8" M con ghiera
9022210	Manometro glicerina 0-10 bar cassa inox DN63 attacco posteriore 1/4" M
9022260	Manometro glicerina 0-25 bar cassa inox DN63 attacco posteriore 1/4" M
9092331	Staffa zincata per fissaggio a pannello manometro glicerina DN63
94	Filtro per acqua 3/8" R con cartuccia inox 150µ
94-1	Filtro per acqua 6 mm. R con cartuccia inox 150µ
94-2	Filtro per acqua 5/16" R con cartuccia inox 150µ
94-3	Filtro per acqua 1/4" R con cartuccia inox 150µ
98-1	Riduttore di pressione in ottone mod. Mignon 3/8" FF
98-2	Kit riduttore di pressione in ottone mod. Eurobrassblu 3/4" MM CR PN25 completo di manometro 0-10 bar
98-4	Kit riduttore di pressione in ottone mod. Eurobrassblu 1" MM CR PN25 completo di manometro 0-10 bar

CLIP DI MONTAGGIO IN PLASTICA

Codice	Clip di montaggio in plastica
74	Clip filtro doppio 2" x 2 1/2"
75	Clip filtro doppio 2 1/2" x 2 1/2"
75-1	Clip filtro doppio 2" x 2"
77	Clip singola 2" per filtro In-Line e sterilizzatore UV
78	Clip singola 2 1/2" per filtro In-Line e vessel membrana 1812
79	Clip singola per vessel membrana 3012
79-1	Clip singola per vessel membrana 3013

CHIAVI SMONTAGGIO PER CONTENITORI FILTRI

Codice	Chiavi smontaggio per contenitori filtri
76	Chiave doppia in plastica per smontaggio vessel 1812 e contenitore filtro 10"
76-1	Chiave in plastica per smontaggio contenitore filtro Big
76-3	Chiave in plastica per smontaggio contenitore filtro 10"
76-4	Chiave in plastica per smontaggio contenitore filtro mod. 3P
76-5	Chiave in metallo per smontaggio contenitore filtro mod. OTS
76-7	Chiave in plastica per smontaggio contenitore filtro mod. FP2 / FP3



48



51



94



REGFLUS04



98-2



98-1



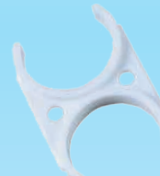
54-6



9022210



74



75



78



79-1



76



76-1



76-4



76-5



76-7

RACCORDI VARI

Codice	Raccordi vari
85	Nipples in plastica 1/4"
1303006	Nipples inox 1/4" AISI 316
118	Raccordo di riduzione 3/4" F x 8 mm. codolo con guarnizione
ABFU0409	Raccordo di riduzione 3/4" F x 1/4" F con guarnizione



DISPOSITIVI ANTIALLAGAMENTO

Codice	Dispositivi antiallagamento
ANTALL001	Kit antiallagamento con sensore elettronico e valvola a sfera motorizzata 1" FF
ANTALL002	Kit antiallagamento con valvola automatica di blocco 1/4" R a comando meccanico



REGOLATORI DI FLUSSO

Codice	Regolatori di flusso
70-3	Regolatore di flusso 200 CC/min. attacchi rapidi 1/4" R
70-4	Regolatore di flusso 250 CC/min. attacchi rapidi 1/4" R
70-1	Regolatore di flusso 300 CC/min. attacchi rapidi 1/4" R
70	Regolatore di flusso 420 CC/min. attacchi rapidi 1/4" R
70-5	Regolatore di flusso 550 CC/min. attacchi rapidi 1/4" R
70-2	Regolatore di flusso 800 CC/min. attacchi rapidi 1/4" R



RACCORDI SCARICO CONCENTRATO

Codice	Raccordi scarico concentrato
80	Raccordo scarico concentrato osmosi inversa, attacco rapido 1/4" R
80-1	Raccordo scarico concentrato osmosi inversa, attacco rapido 3/8" R



VALVOLA A SFERA INTERMEDIA

Codice	Valvola a sfera intermedia
114	Valvola a sfera intermedia 1/4" R



VALVOLE A SFERA A GOMITO

Codice	Valvole a sfera a gomito
97	Valvola a sfera a gomito filettato 1/4" F x 1/4" R
97-1	Valvola a sfera a gomito filettato 1/4" F x 3/8" R



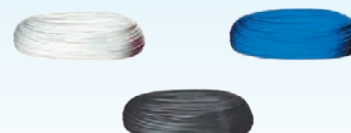
VALVOLE DI NON RITORNO

Codice	Valvole di non ritorno
115-1	Valvola di non ritorno 1/4" R
115-2	Valvola di non ritorno 3/8" R
115-4	Valvola di non ritorno 5/16" R



TUBO POLIETILENE

Codice	Tubo Polietilene
39	Tubo Polietilene ø 1/4" colore bianco (bobina 300 mt.)
39-1	Tubo Polietilene ø 3/8" colore bianco (bobina 150 mt.)
39-2	Tubo Polietilene ø 1/4" colore nero (bobina 300 mt.)
39-3	Tubo Polietilene ø 1/4" colore blu (bobina 300 mt.)
39-4	Tubo Polietilene ø 5/16" colore nero (bobina 200 mt.)
39-5	Tubo Polietilene ø 5/16" colore bianco (bobina 200 mt.)
TUBPE003	Tubo Polietilene ø 6 mm. colore nero (bobina 100 mt.)



RACCORDI CON ATTACCO RAPIDO

RACCORDI A GOMITO INTERMEDI

Codice	Raccordi a gomito intermedi
101	Raccordo a gomito intermedio 1/4" R
101-1	Raccordo a gomito intermedio 3/8" R
101-2	Raccordo a gomito intermedio 5/16" R
101-4	Raccordo a gomito intermedio 6 mm
101-5	Raccordo a gomito intermedio 8 mm



RACCORDI A GOMITO RIDOTTI

Codice	Raccordi a gomito ridotti
101-3	Raccordo a gomito ridotto 1/4" R x 5/16" R
101-7	Raccordo a gomito ridotto 5/16" R x 3/8" R
120	Raccordo a gomito ridotto 1/4" R x 3/8" R
101-6	Raccordo a gomito ridotto 6 mm x 8 mm



RACCORDI A GOMITO FILETTATI

Codice	Raccordi a gomito filettati
104	Raccordo a gomito filettato 1/8" M x 1/4" R
104-1	Raccordo a gomito filettato 1/8" F x 1/4" R
107	Raccordo a gomito filettato 1/4" M x 1/4" R
107-1	Raccordo a gomito filettato 3/8" M x 3/8" R
107-2	Raccordo a gomito filettato 1/4" M x 3/8" R
107-3	Raccordo a gomito filettato 1/4" M x 6 mm
108	Raccordo a gomito filettato 3/8" M x 1/4" R
108-1	Raccordo a gomito filettato 1/4" M x 5/16" R
108-2	Raccordo a gomito filettato 3/8" M x 5/16" R



RACCORDI A GOMITO CODOLO

Codice	Raccordi a gomito codolo
105	Raccordo a gomito codolo 1/4" x 1/4" R
105-1	Raccordo a gomito codolo 3/8" x 3/8" R
105-2	Raccordo a gomito codolo 3/8" x 1/4" R
105-4	Raccordo a gomito codolo 1/4" x 5/16" R
105-7	Raccordo a gomito codolo 6 mm x 8 mm
105-8	Raccordo a gomito codolo 8 mm x 8 mm
105-9	Raccordo a gomito codolo 5/16" x 5/16" R
105-14	Raccordo a gomito codolo 3/8" x 5/16" R
105-15	Raccordo a gomito codolo 1/4" x 3/8" R



RACCORDI DIRITTI

Codice	Raccordi diritti
102	Raccordo diritto intermedio 1/4" R
102-1	Raccordo diritto ridotto 1/4" R x 3/8" R
102-2	Raccordo diritto ridotto 1/4" R x 5/16" R
102-3	Raccordo diritto intermedio 6 mm
102-4	Raccordo diritto intermedio 8 mm
102-5	Raccordo diritto ridotto 6 mm x 8 mm
102-6	Raccordo diritto ridotto 5/16" R x 3/8" R



RACCORDI DIRITTI FILETTATI MASCHIO

Codice	Raccordi diritti filettati maschio
103	Raccordo diritto filettato 1/4" M x 1/4" R
103-1	Raccordo diritto filettato 3/8" M x 1/4" R
103-2	Raccordo diritto filettato 3/8" M x 3/8" R
103-3	Raccordo diritto filettato 1/4" M x 3/8" R
103-5	Raccordo diritto filettato 1/4" M x 5/16" R
103-6	Raccordo diritto filettato 3/8" M x 5/16" R
84-3	Raccordo diritto filettato 1/8" M x 6 mm
84-4	Raccordo diritto filettato 1/8" M x 8 mm
84-5	Raccordo diritto filettato 3/8" M x 8 mm
84-6	Raccordo diritto filettato 1/4" M x 6 mm



RACCORDI DIRITTI FILETTATI FEMMINA

Codice	Raccordi diritti filettati femmina
119	Raccordo diritto filettato 7/16" F x 1/4" R
119-1	Raccordo diritto filettato 7/16" F x 3/8" R
119-2	Raccordo diritto filettato 1/4" F x 1/4" R
119-3	Raccordo diritto filettato 1/8" F x 1/4" R



RACCORDO INTERMEDIO Y

Codice	Raccordi intermedio a Y
95	Raccordo intermedio a Y 1/4" R



RACCORDO DIRITTO CODOLO

Codice	Raccordi diritto codolo
109	Raccordo diritto codolo 3/8" x 1/4" R
109-1	Raccordo diritto codolo 5/16" x 1/4" R
109-2	Raccordo diritto codolo 3/8" x 5/16" R



RACCORDI TERMINALI CODOLO

Codice	Raccordi terminali codolo
107-4	Raccordo terminale codolo 1/4" x 1/8" M
107-5	Raccordo terminale codolo 1/4" x 1/4" M
107-6	Raccordo terminale codolo 3/8" x 3/8" M
107-7	Raccordo terminale codolo 3/8" x 1/4" M
107-8	Raccordo terminale codolo 5/16" x 1/4" M



RACCORDI A TEE INTERMEDI E RIDOTTI

Codice	Raccordi a Tee intermedi e ridotti
110	Raccordo a Tee intermedio 1/4" R
110-6	Raccordo a Tee intermedio 5/16" R
110-1	Raccordo a Tee intermedio 3/8" R
110-2	Raccordo a Tee ridotto 3/8" R x 1/4" R x 3/8" R
110-3	Raccordo a Tee intermedio 6 mm
110-4	Raccordo a Tee intermedio 8 mm
110-5	Raccordo a Tee ridotto 5/16" R x 1/4" R x 5/16" R



RACCORDI A TEE CODOLO

Codice	Raccordi a Tee codolo
106	Raccordo a Tee codolo laterale 1/4" x 1/4" R
106-1	Raccordo a Tee codolo laterale 3/8" x 3/8" R
106-2	Raccordo a Tee codolo centrale 1/4" x 1/4" R

**RACCORDI A TEE FILETTATI**

Codice	Raccordi a Tee filettati
111	Raccordo a Tee filettato laterale 1/4" M x 1/4" R
111-2	Raccordo a Tee filettato centrale 1/4" M x 1/4" R

**RACCORDI PASSAPARETE**

Codice	Raccordi passaparete
117	Raccordo passaparete 1/4" R
117-1	Raccordo passaparete 3/8" R
117-2	Raccordo passaparete 6 mm colore nero
117-3	Raccordo passaparete 8 mm colore nero
117-4	Raccordo passaparete 5/16" R

**TAPPI**

Codice	Tappi
120-1	Tappo maschio 1/4" R
120-2	Tappo maschio 3/8" R
120-3	Tappo maschio 6 mm colore nero
120-4	Tappo maschio 5/16" R

**CLIP FERMATUBO**

Codice	Clip fermatubo
121	Clip fermatubo 1/4" colore blu
121-1	Clip fermatubo 3/8" colore blu
121-2	Clip fermatubo 5/16" colore bianco

**CHIAVI DI SMONTAGGIO**

Codice	Clip fermatubo
CHIPLA001	Chiave in plastica per smontaggio raccordi rapidi 1/4"
CHIPLA002	Chiave in plastica per smontaggio raccordi rapidi 5/16"
CHIPLA003	Chiave in plastica per smontaggio raccordi rapidi 3/8"



CONDIZIONI GENERALI DI VENDITA

Le seguenti condizioni generali di vendita saranno applicate a partire dalla data di emissione del presente catalogo e si intendono integralmente accettate dal committente al momento del conferimento dell'ordine. Alle condizioni di seguito indicate non sarà valida nessuna deroga, se non espressamente accettata per scritto da Depur Sistem Italia. Il presente catalogo annulla e sostituisce ogni altro precedente. Il prezzo degli articoli presenti in questo catalogo è pubblicato online sul nostro sito internet www.depursistemitalia.com e si intendono IVA esclusa per merci rese franco nostro magazzino di Capannori (LU).

I prezzi possono essere variati in qualsiasi momento in relazione all'andamento generale del costo dei componenti, delle materie prime e ai miglioramenti apportati alle apparecchiature, senza che Depur Sistem Italia S.r.l. sia tenuta a darne particolare preavviso. I dati tecnici e le immagini riportate nei cataloghi e nelle relative schede tecniche non sono vincolanti e possono variare in qualsiasi momento senza alcun preavviso.

Consegne:

La spedizione della merce è a carico del cliente e la stessa viaggia a rischio e pericolo del committente anche se spedita in "Porto Franco". Ogni nostra responsabilità cessa automaticamente con la consegna della merce al vettore, nei confronti del quale il cliente dovrà sporgere eventuali reclami.

Ricordiamo che, così come previsto dalla legge n. 450 del 1985, il risarcimento per la perdita o il danneggiamento delle merci trasportate è assicurata esclusivamente dal vettore. Al momento del ricevimento della merce il cliente è tenuto a verificare accuratamente la quantità e la condizione degli imballaggi e dei materiali ivi contenuti. Eventuali reclami dovranno essere annotati preferibilmente sul DDT e in ogni caso dovranno essere inoltrati per scritto a Depur Sistem Italia S.r.l. entro 8 giorni dal ricevimento della merce.

Il termine di consegna indicato nella conferma d'ordine è puramente indicativo ed eventuali ritardi nella consegna della merce non daranno diritto al committente all'annullamento dell'ordine o alla richiesta di risarcimenti per danni diretti o indiretti causati da tale inconveniente.

Garanzia:

La garanzia sui nostri prodotti è di 24 mesi dalla data di spedizione e comprende unicamente la sostituzione gratuita dei materiali che venissero da noi riscontrati difettosi, ad eccezione delle parti soggette a normale usura (filtri, membrane, ecc.), con esclusione di ogni ulteriore e diversa obbligazione. La merce ritenuta difettosa, previa nostra autorizzazione scritta, dovrà essere restituita in "Porto Franco" e accompagnata da una nota informativa con la descrizione del difetto riscontrato. Depur Sistem Italia S.r.l. declina ogni responsabilità per qualunque conseguenza o danni per guasti causati da negligenza, incuria, manomissioni, colpa o dolo del committente, del suo personale o di terzi.

Reso materiale:

Non si accettano resi di merce se non espressamente concordati per scritto da Depur Sistem Italia S.r.l. Una volta autorizzato il reso, la merce deve essere inviata in "Porto Franco" presso il nostro magazzino di Capannori (LU).

Il materiale oggetto dell'eventuale reso deve mantenere tutte le caratteristiche di vendibilità, deve essere completo dell'imballo originale integro e degli eventuali accessori di corredo.

Pagamenti:

I pagamenti delle fatture devono essere eseguiti alle scadenze e alle condizioni indicati in fattura. In caso di ritardo nei pagamenti saranno automaticamente conteggiati gli interessi di mora calcolati in funzione del tasso ufficiale di sconto aumentato di quattro punti. Il ritardo del pagamento anche parziale comporterà inoltre la sospensione della garanzia e di ulteriori forniture e Depur Sistem Italia S.r.l. avrà facoltà di adottare tutti i mezzi che la legge consente per il recupero del credito. Il nostro diritto di proprietà sul materiale consegnato resterà valido fino al pagamento totale delle fatture.

Tribunale competente:

Per ogni controversia è competente in linea esclusiva il foro di Lucca.



Via Tazio Nuvolari, 67 - CARRAIA
55012 CAPANNORI (LU) - ITALY

Tel. +39 0583 90093
info@depursistemitalia.it
www.depursistemitalia.com